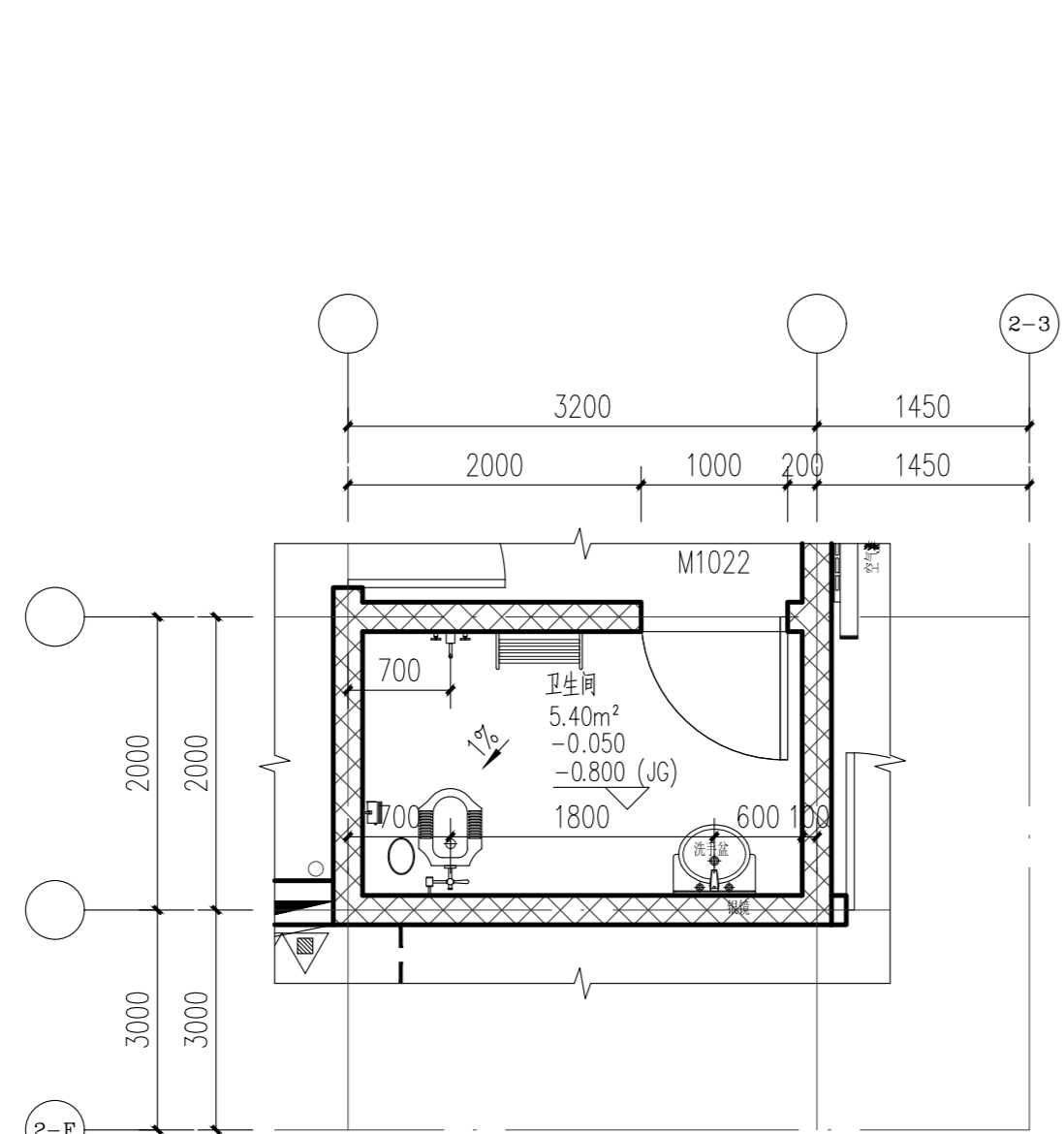
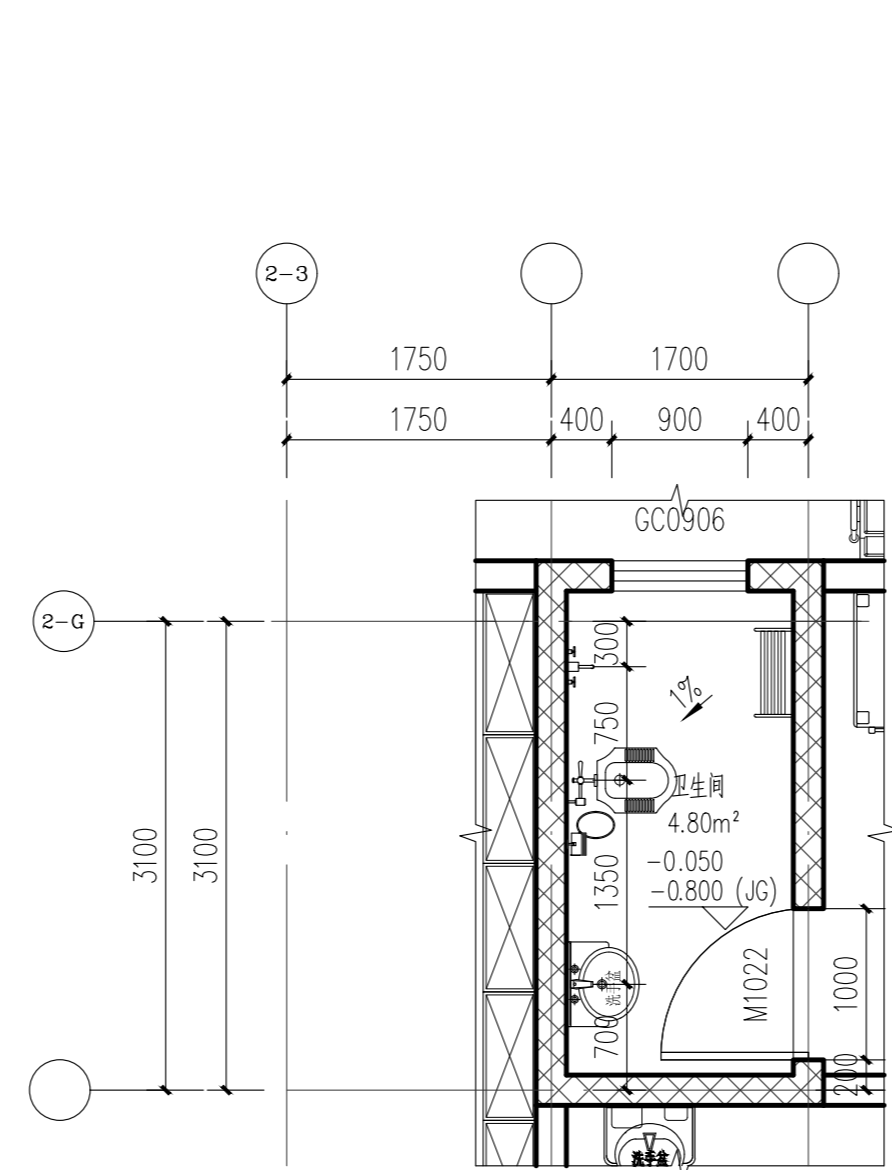


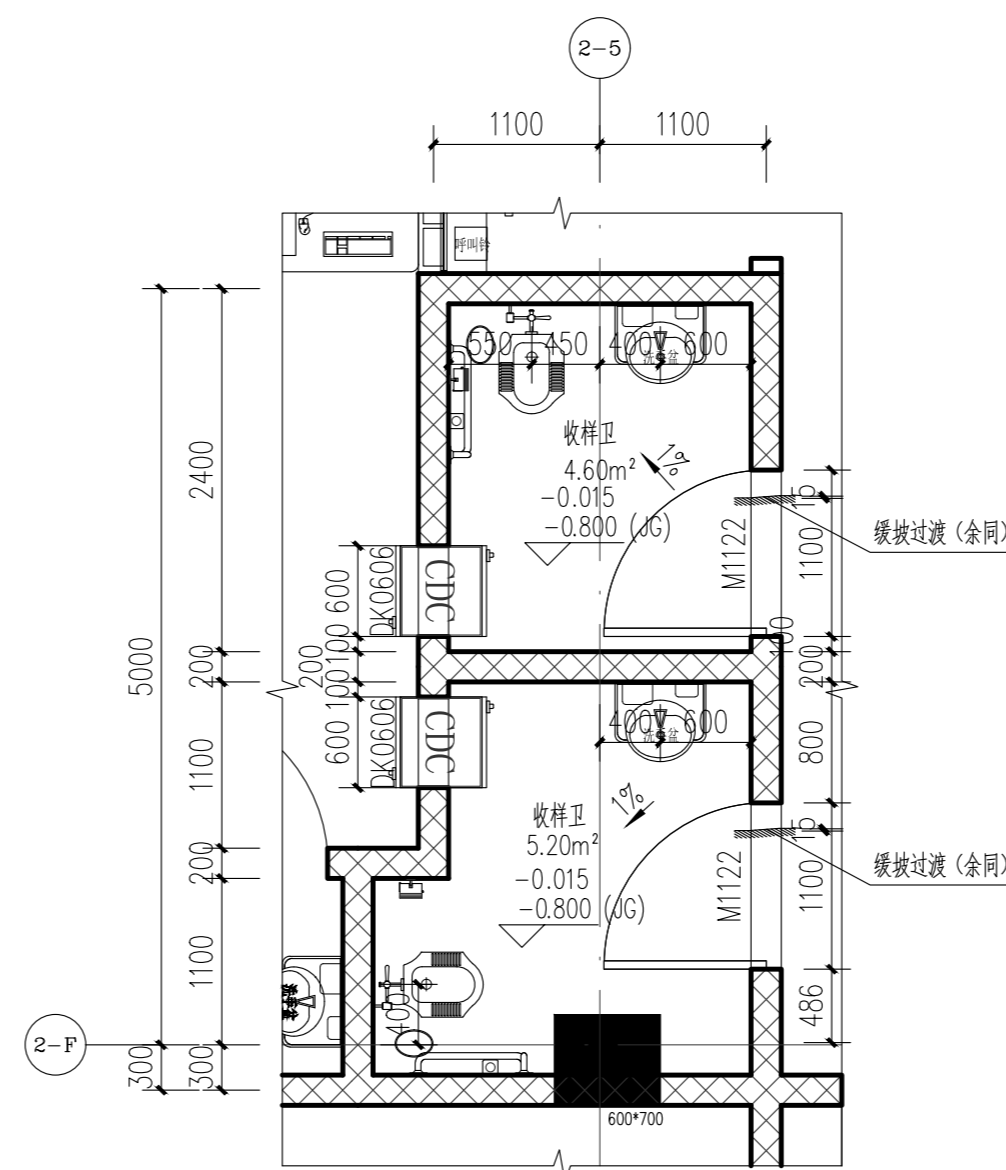
① 一层1-1卫生间放大图 1:50



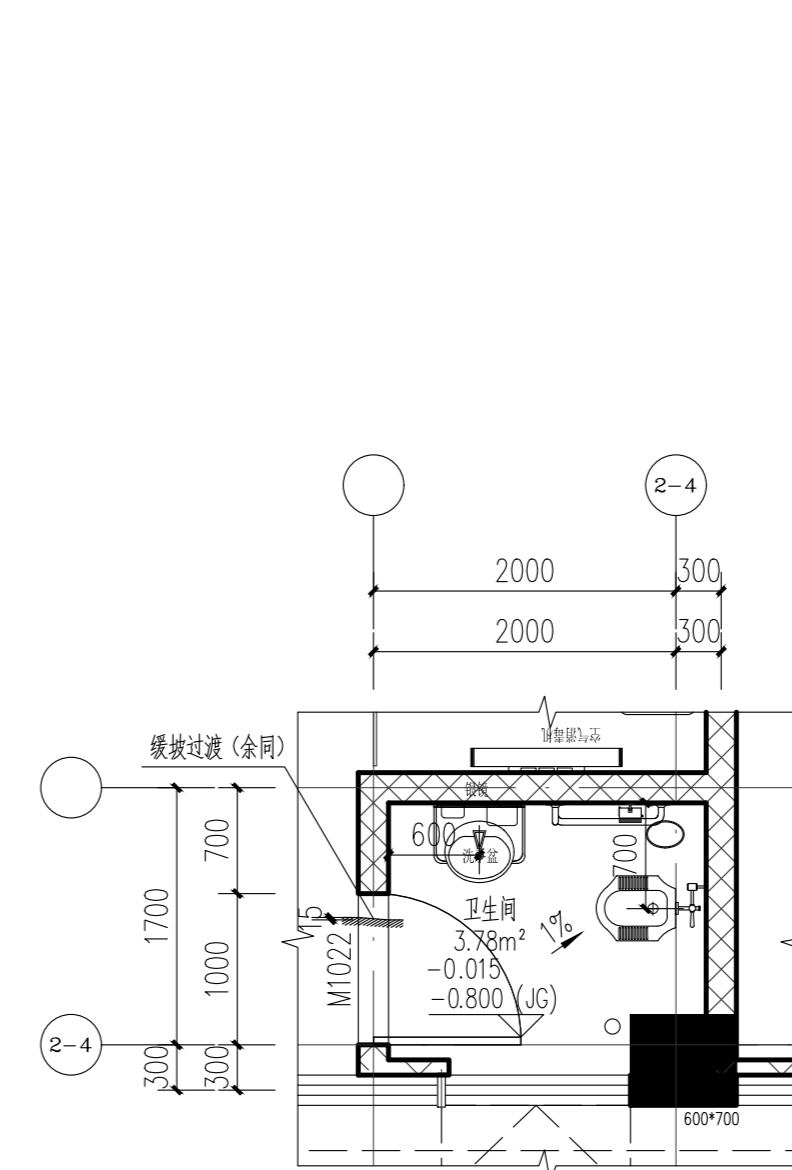
② 一层1-2卫生间放大图 1:50



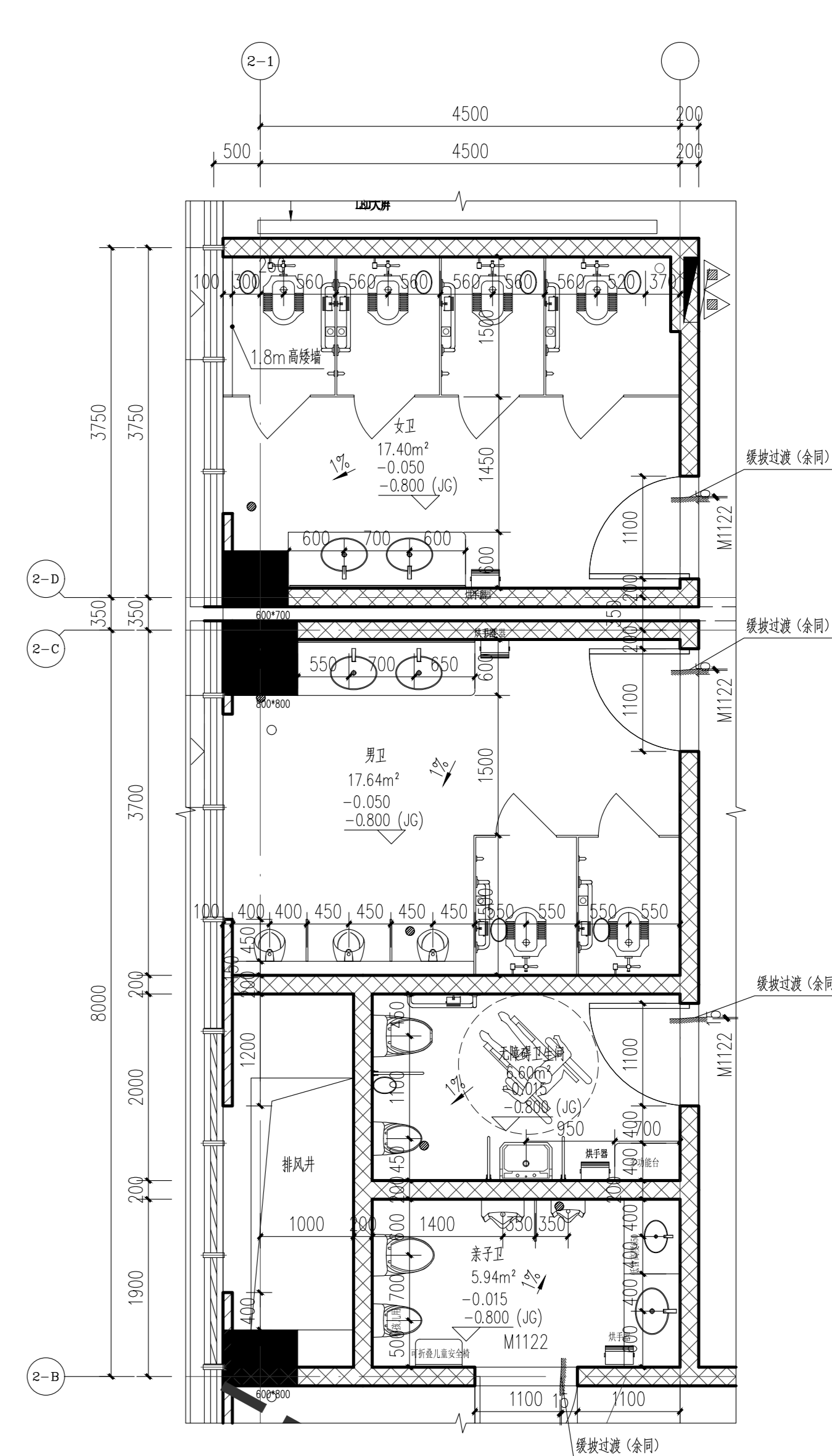
③ 一层1-3卫生间放大图 1:50



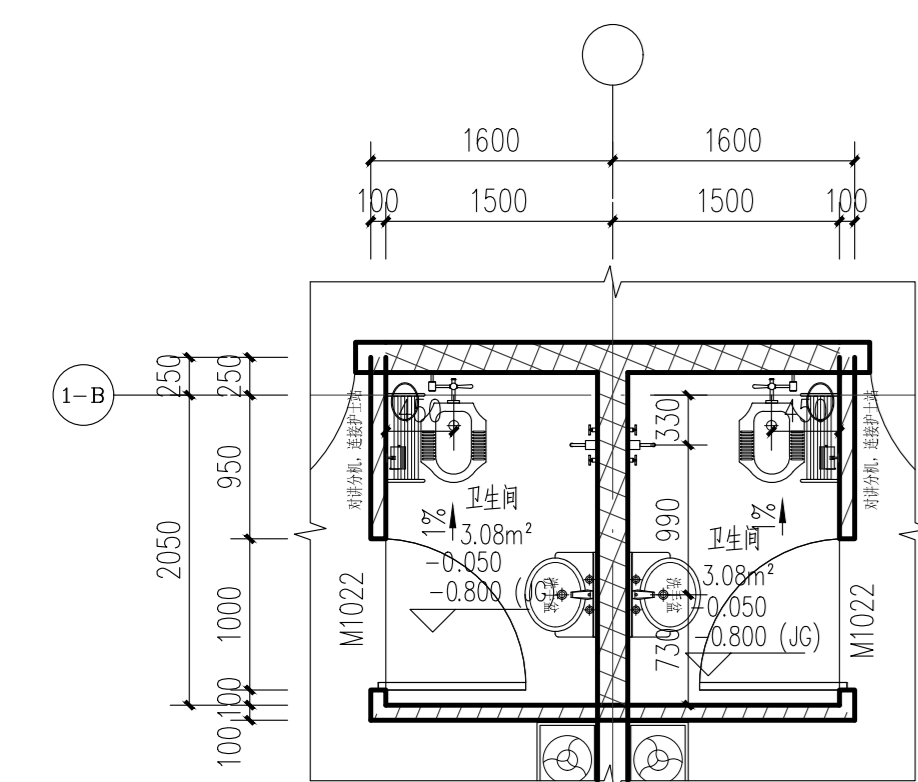
④ 一层1-4卫生间放大图 1:50



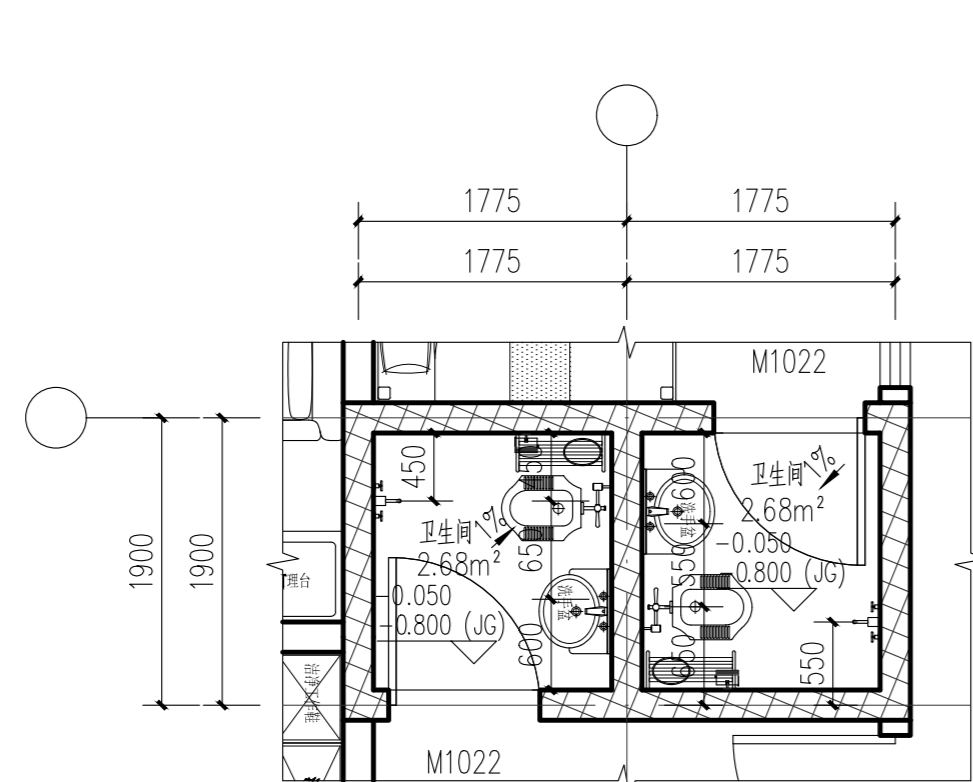
⑤ 一层1-5卫生间放大图 1:50



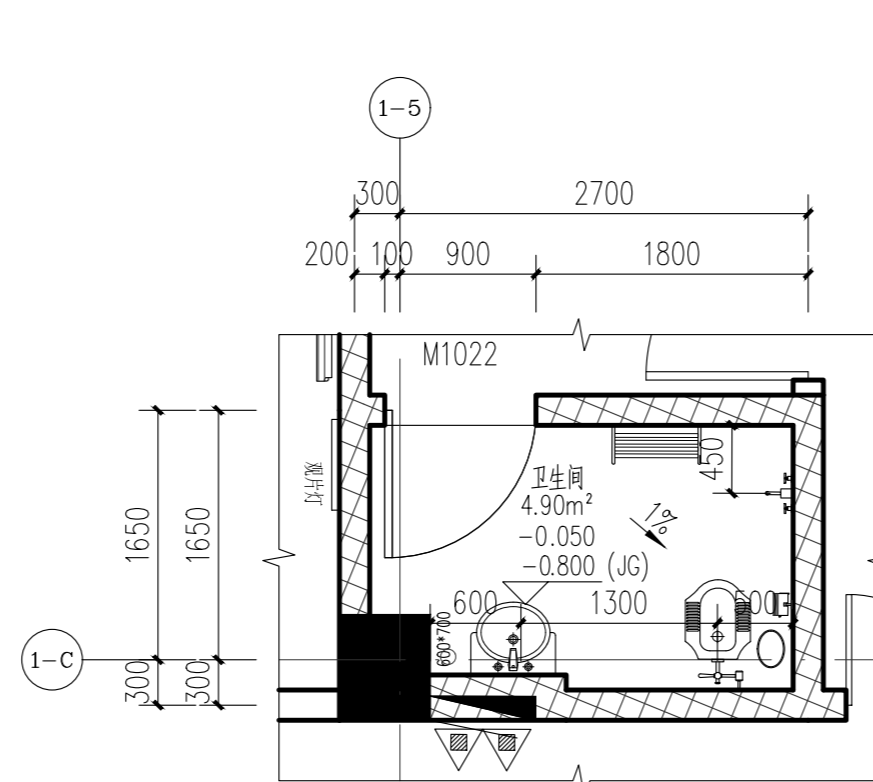
⑪ 一层1-11卫生间放大图 1:50



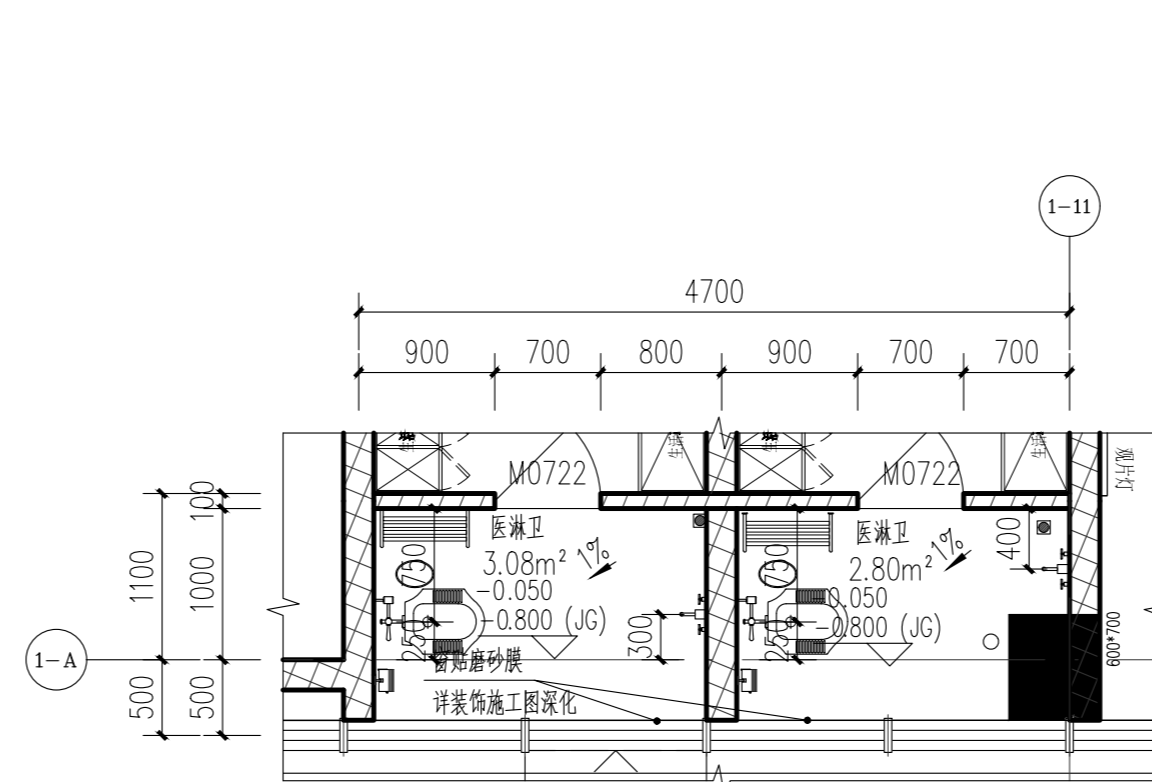
⑥ 一层1-6卫生间放大图 1:50



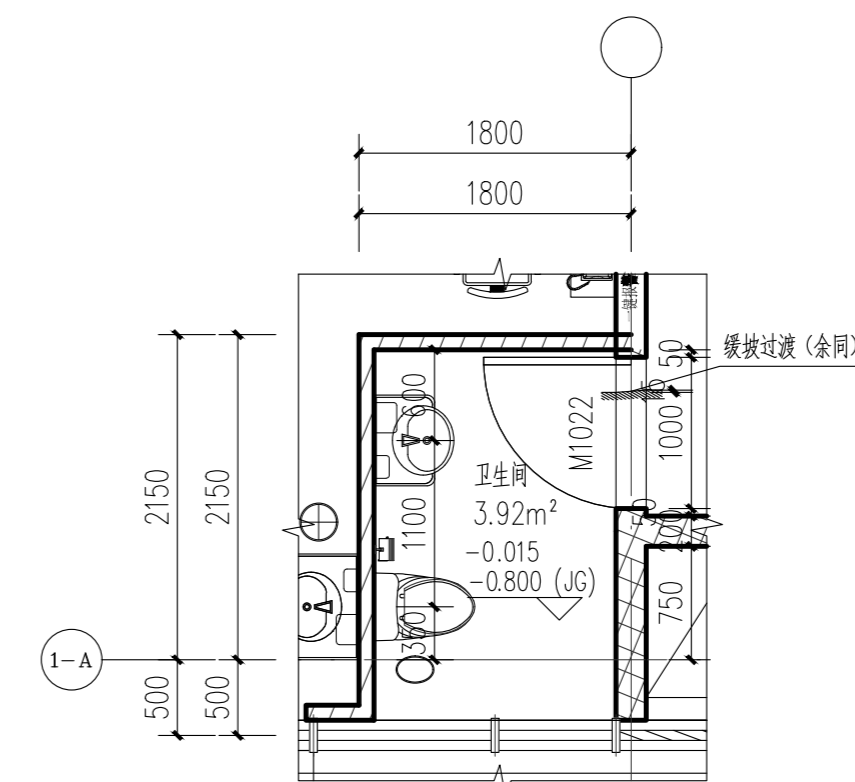
⑦ 一层1-7卫生间放大图 1:50



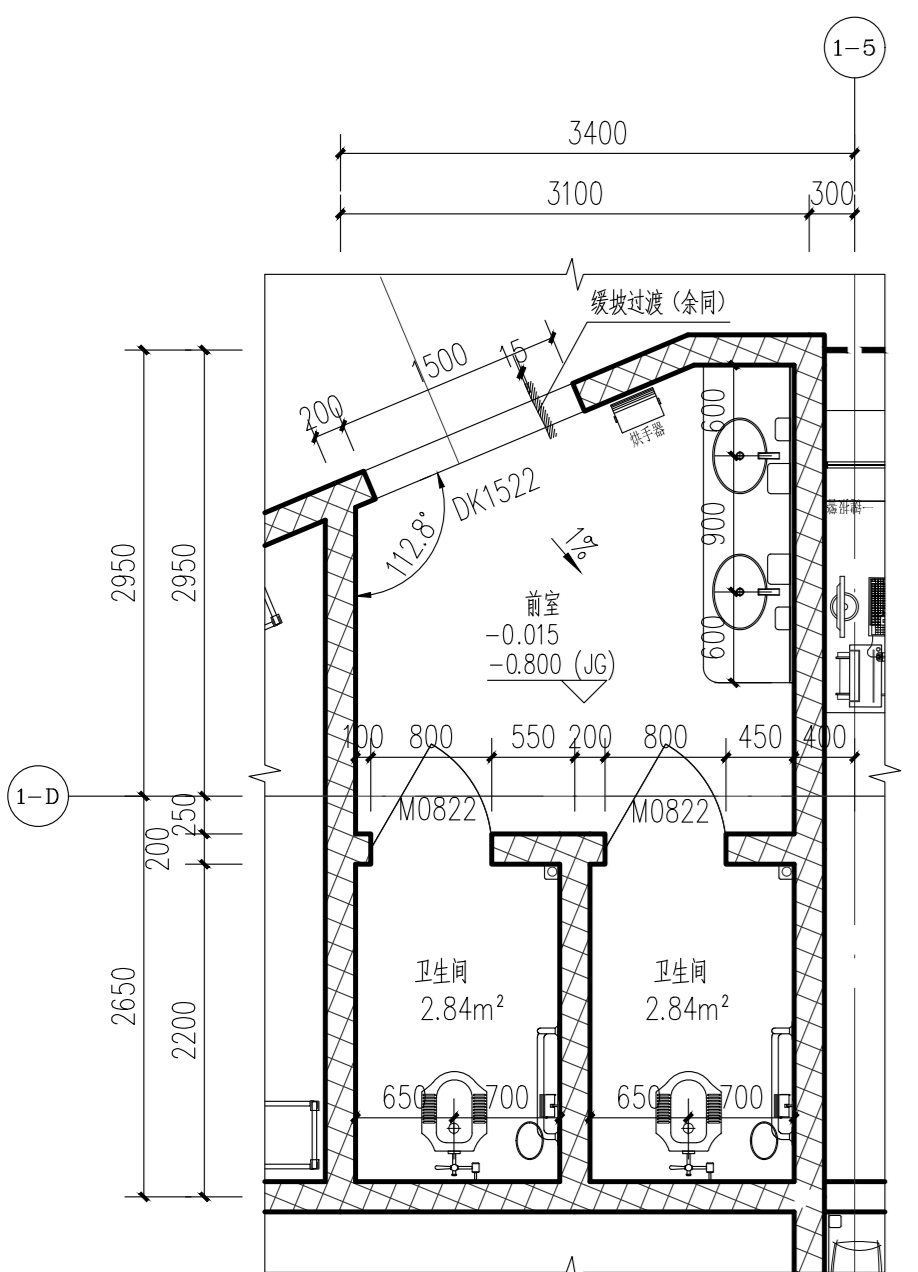
⑧ 一层1-8卫生间放大图 1:50



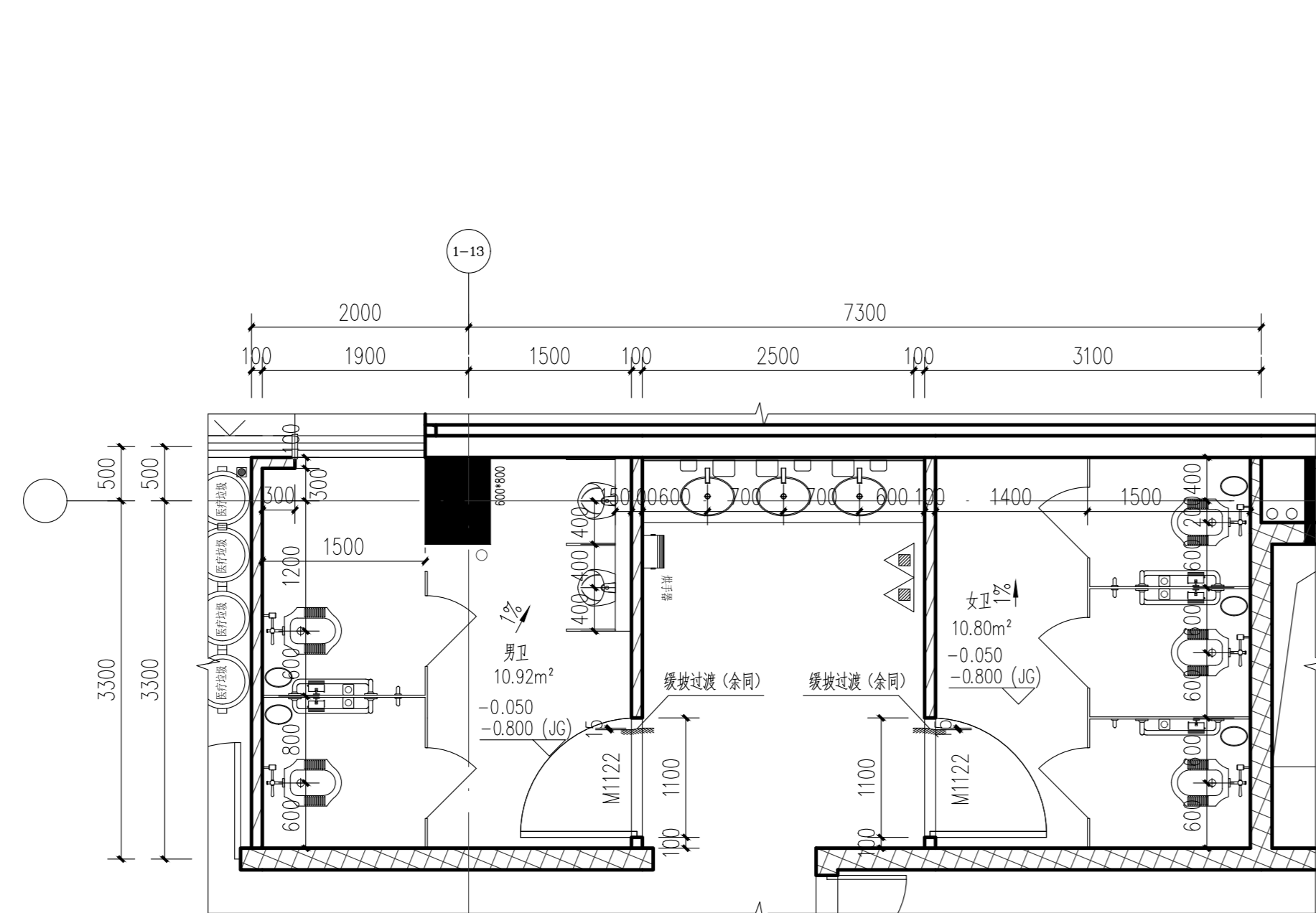
⑨ 一层1-9卫生间放大图 1:50



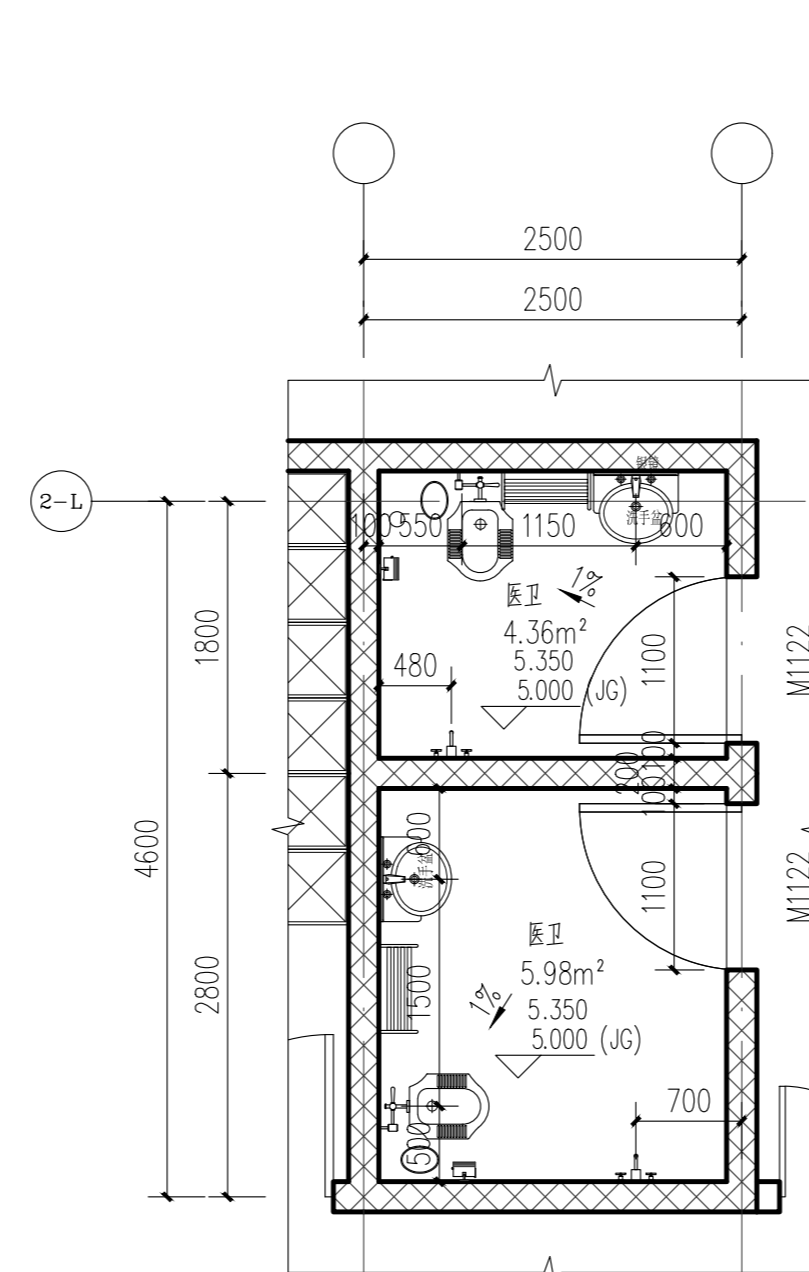
⑩ 一层1-10卫生间放大图 1:50



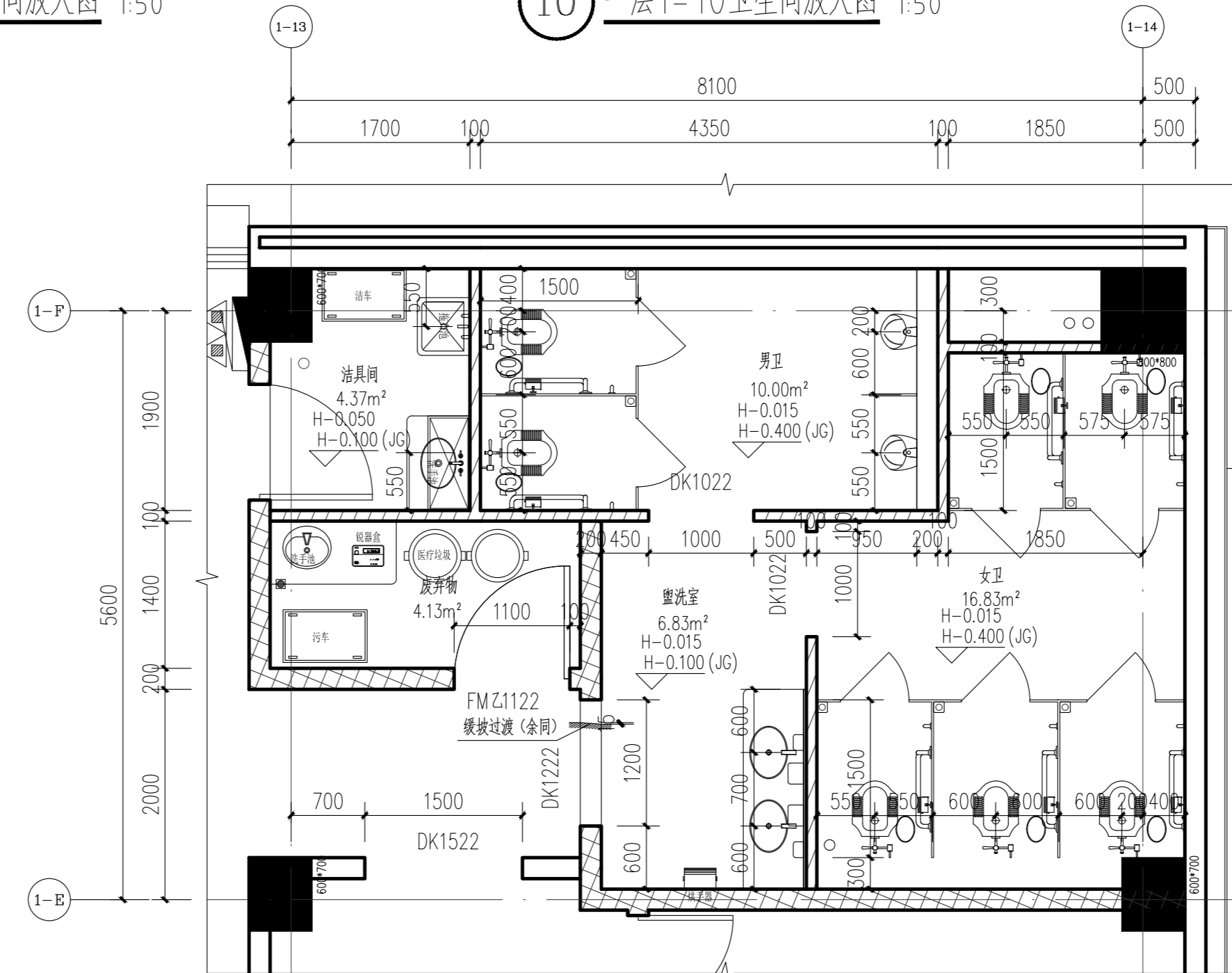
⑫ 一层1-12卫生间放大图 1:50



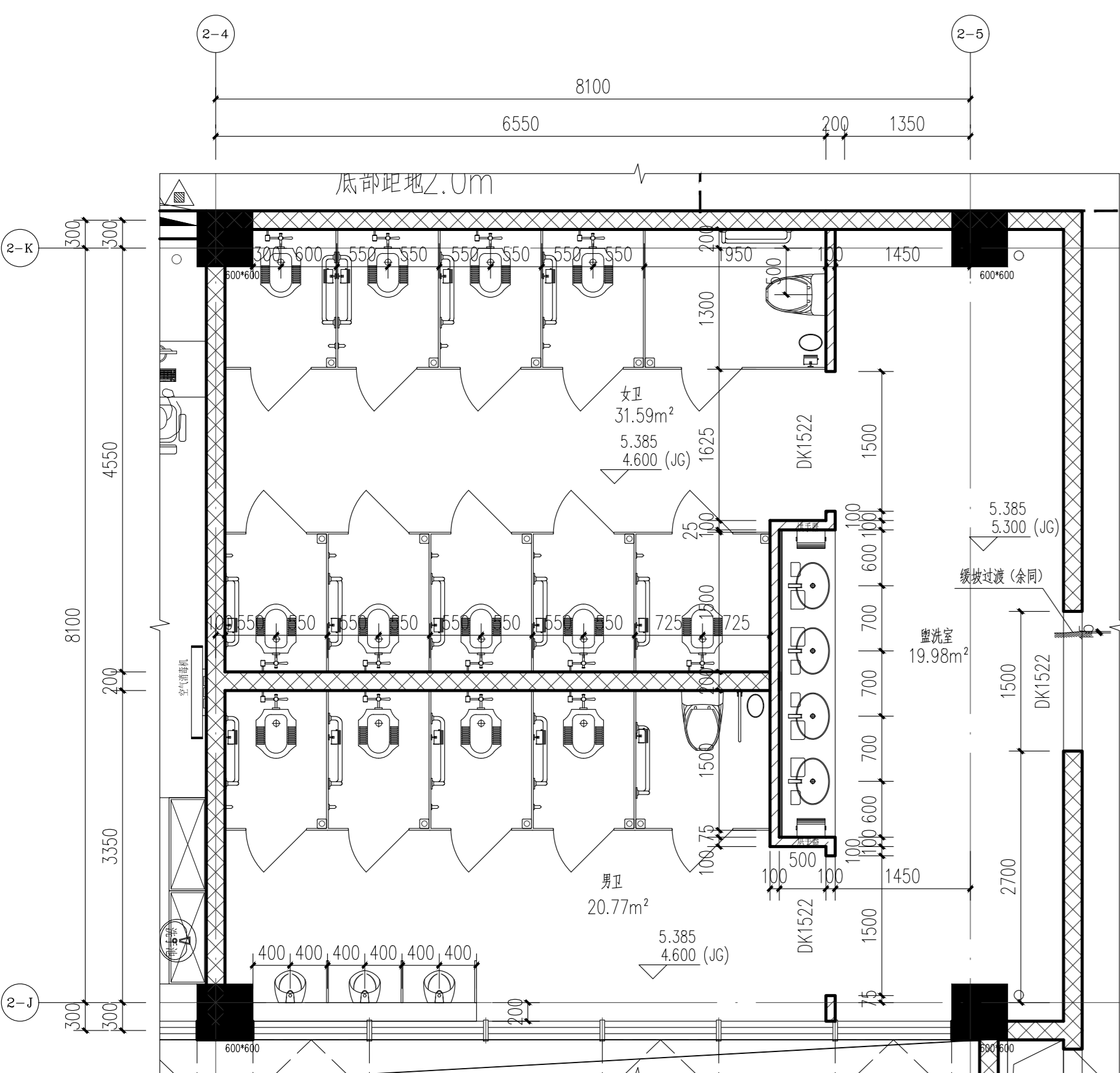
⑬ 一层1-13卫生间放大图 1:50



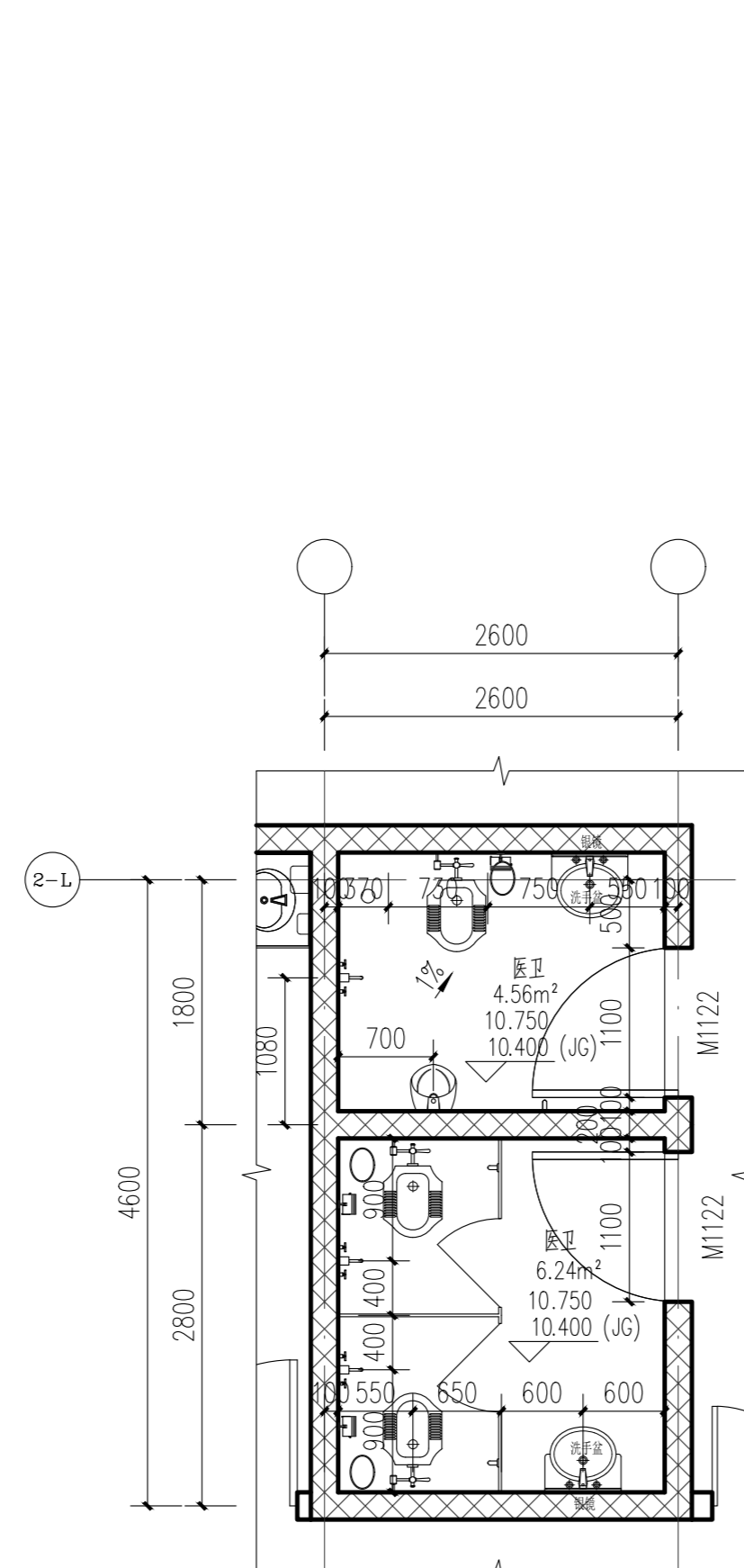
⑭ 二层2-1卫生间放大图 1:50



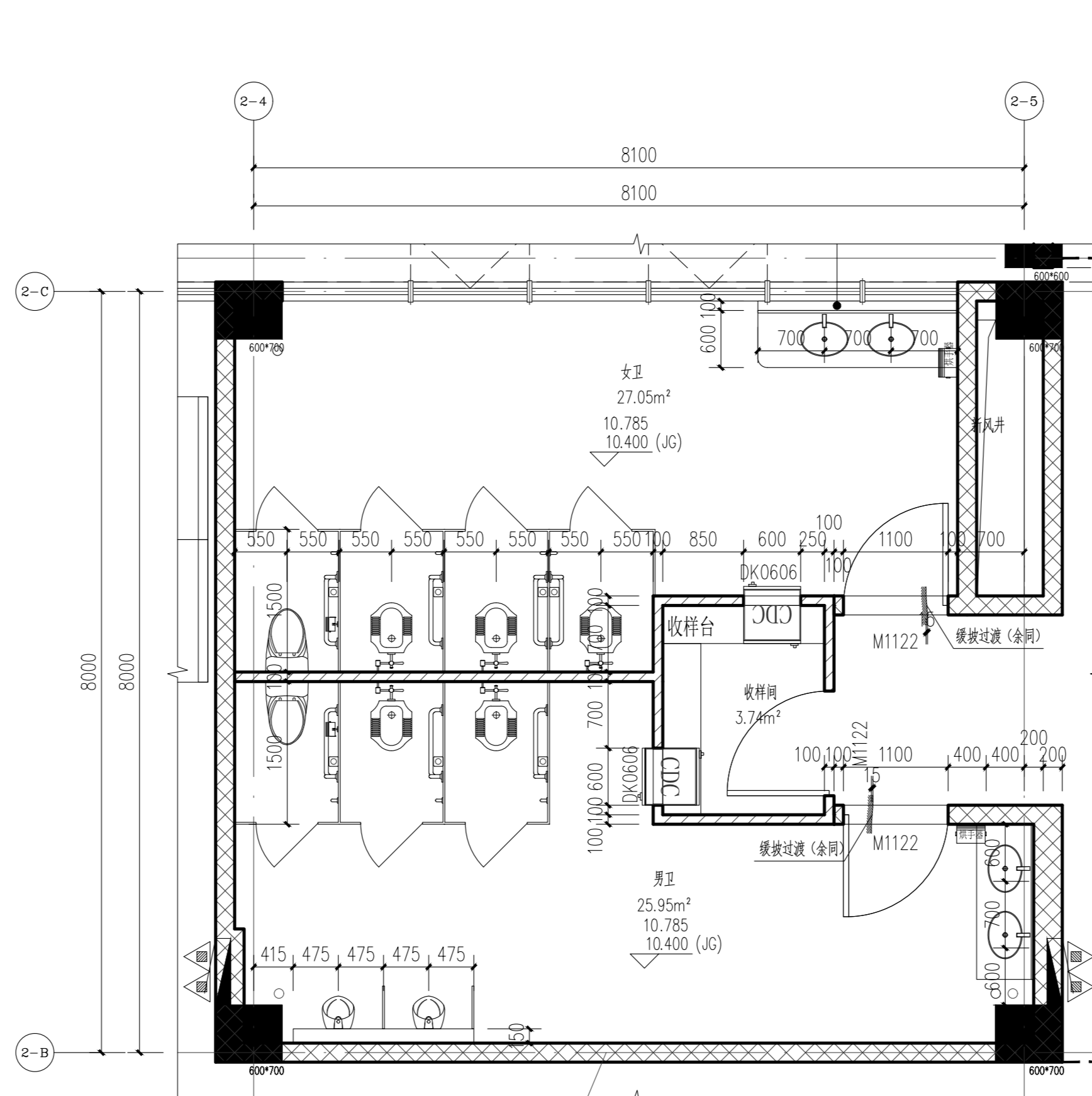
⑮ 二层2-2卫生间放大图 1:50



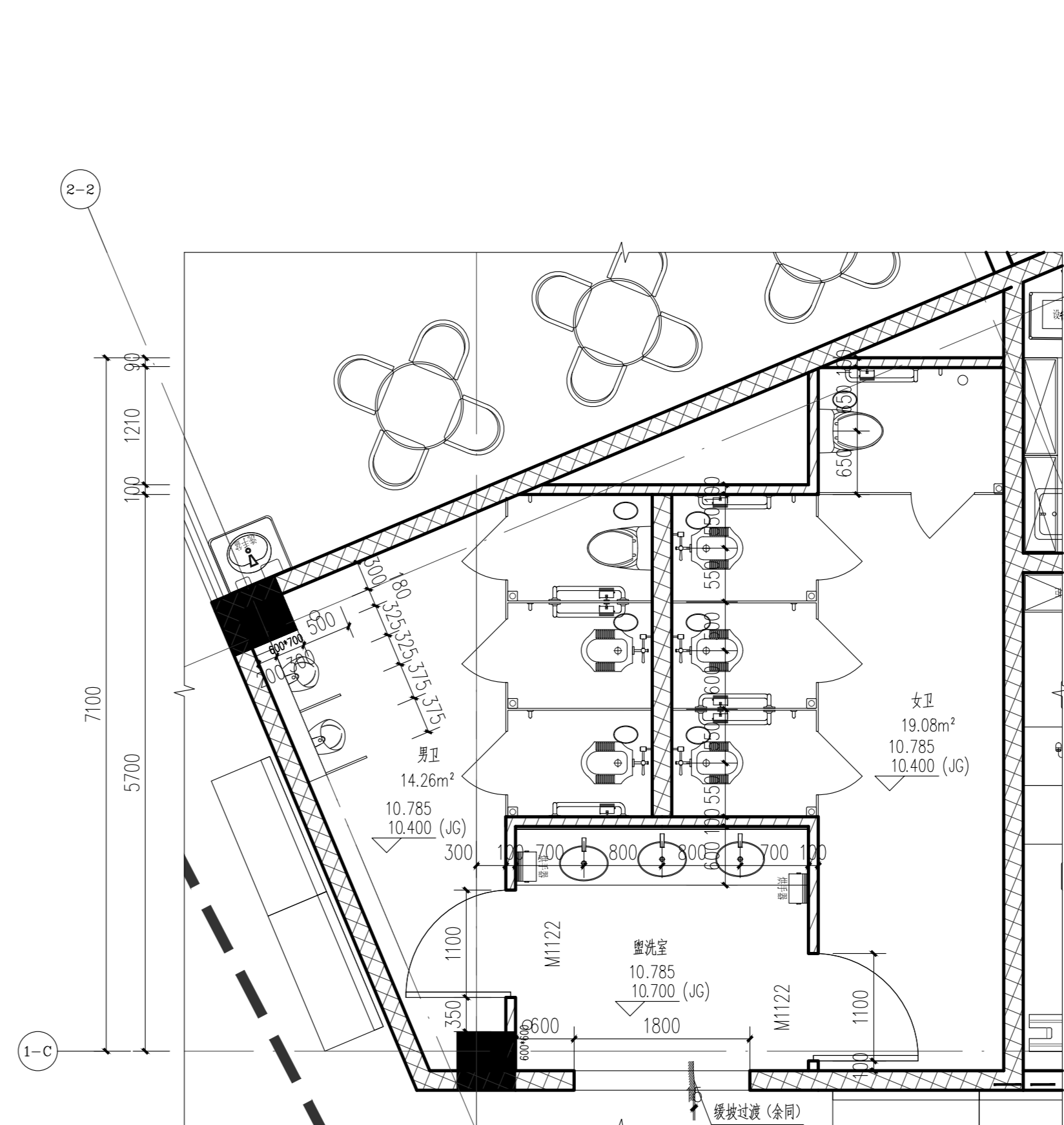
⑯ 二层2-3卫生间放大图 1:50



⑰ 三层3-1卫生间放大图 1:50



⑱ 三层3-2卫生间放大图 1:50



⑲ 三层3-3卫生间放大图 1:50

图样名称	备注
蹲便器	
无障碍洗手台	
洗手台	
地漏	
坐便器	洁具选型详装施图洁具选型表仅作参考
抗倍特板	具体选型由院方确定
小便斗	
淋浴器	
扶手	

普通卫生间做法说明:

1. 洗面台宽600, 高800, 人造石台面。做法参详西南18J517 (1) 成品面盆。
2. 洗手台正面靠墙处安装成品玻璃镜, 高1200, 宽同台面宽。
3. 蹲便器、小便器均为成品, 蹲便做法详西南18J517 (2), 小便器做法详西南18J517 (3)。
4. 厕位隔板为铝塑板材质, 高度1800, 做法参详西南18J517 (4)。
5. 无障碍卫生间小便器抓握扶手详西南18J517 (5), 无障碍卫生间大便器抓握扶手详西南18J517 (6), 无障碍卫生间高差为15mm, 差线应以斜坡过渡。
6. 地漏做法详西南18J517 (7)。
7. 拖布池为成品陶瓷拖布池。
8. 镜面做法参详西南18J517 (8)。

总图例 (续)

注册执业章	注册执业章
姓名	雷琦
注册编号	5100063-011
注册证书号	20085100980
建设单位: (CLIENT)	

广安市广安区人民医院

设计项目名称: 广安市广安区人民医院三期工程建设项目

专业负责人: 门珍医技住院综合楼(南区)

姓名: (NAME)

卫生间大样图

单位: mm 比例: 1:50

设计项目负责人: 雷琦

设计项目负责人: 黄烈业

设计项目负责人: 雷琦

设计负责人: 尹恒

校对: 徐代强

审核: 张洪波

审定: 雷琦

设计号: 2024022-2B0008

图例: 建施 图号: 601

版本: 第一版 日期: 2023.03