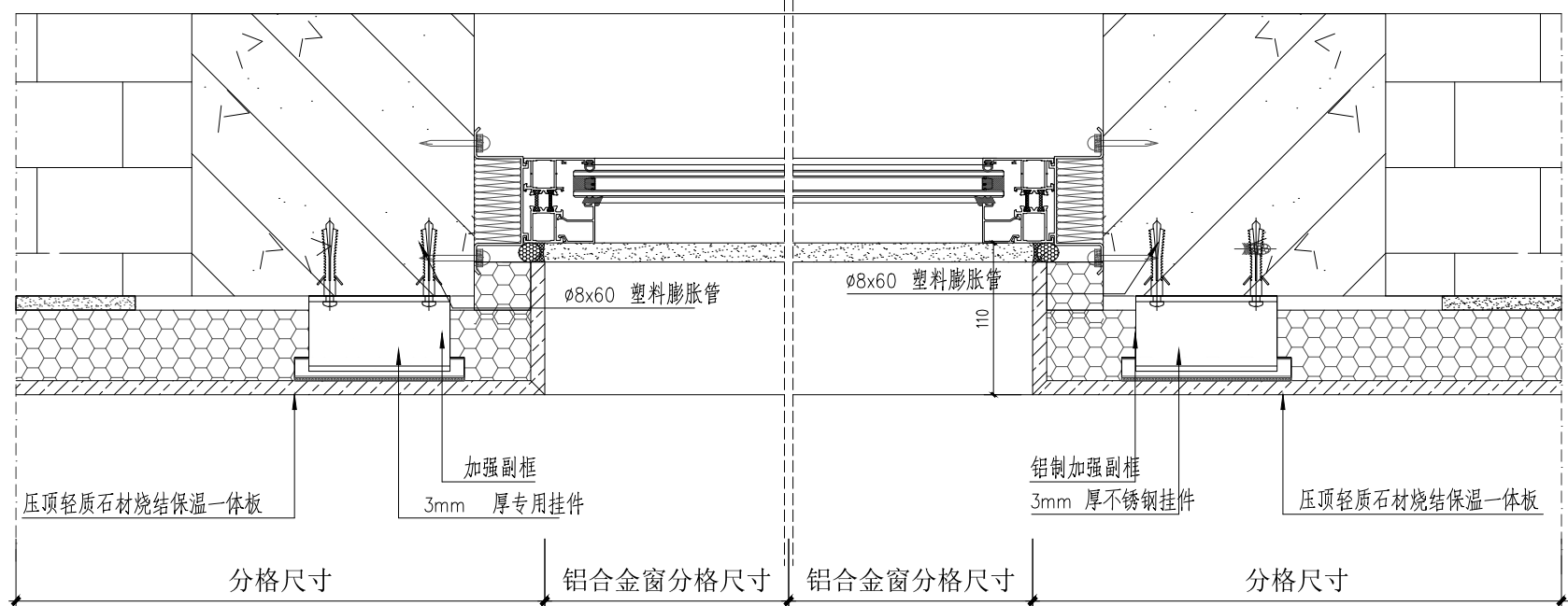


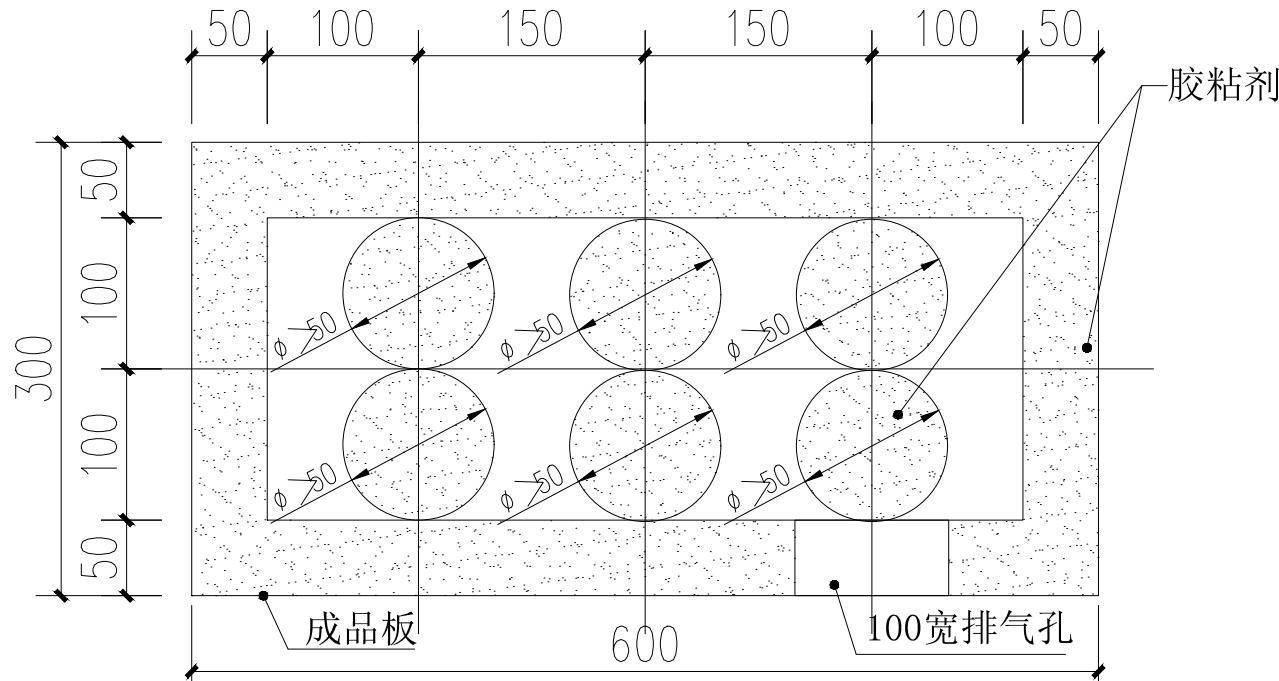
轻质石材烧结保温一体板阳角拼接法

轻质石材烧结保温一体板阴角做法



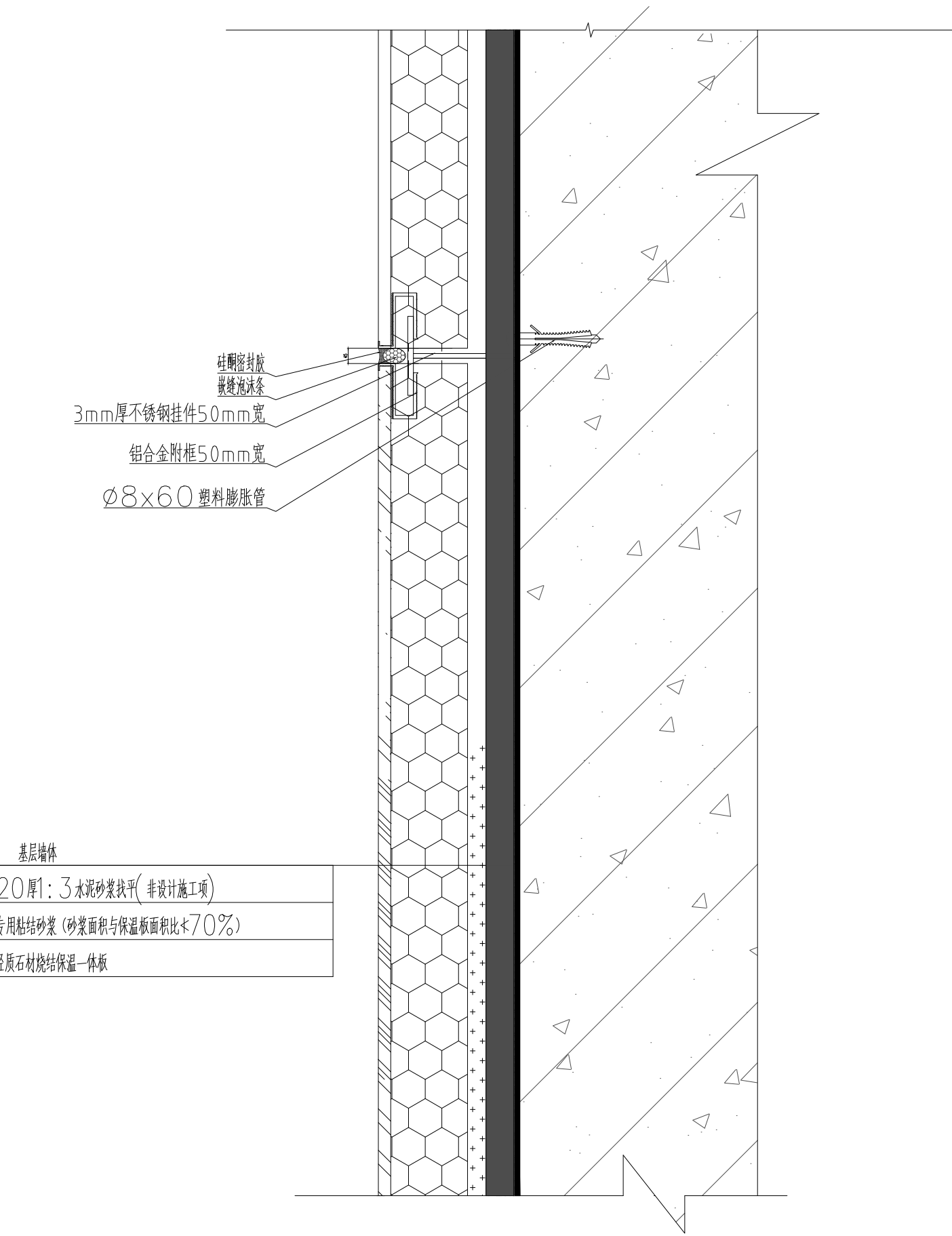
铝合金平开窗横剖节点

说明: 轻质石材保温装饰材料厚度节能报告.

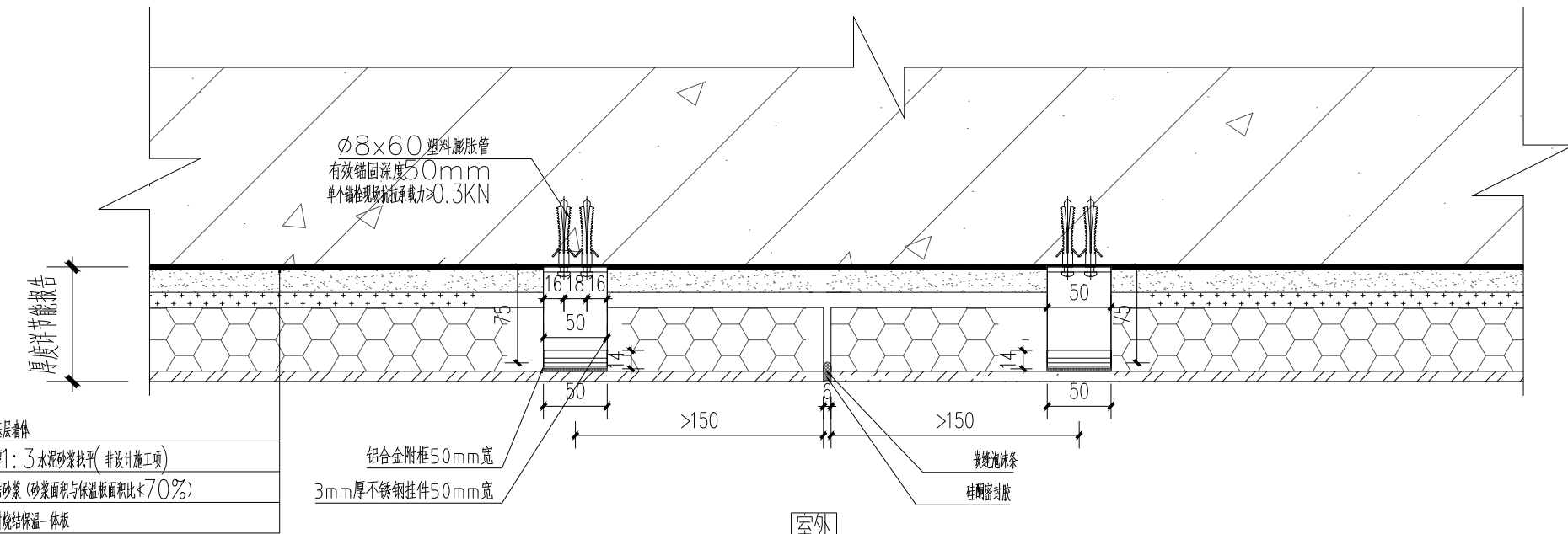


典型尺寸胶粘剂(点框法)布置示意图

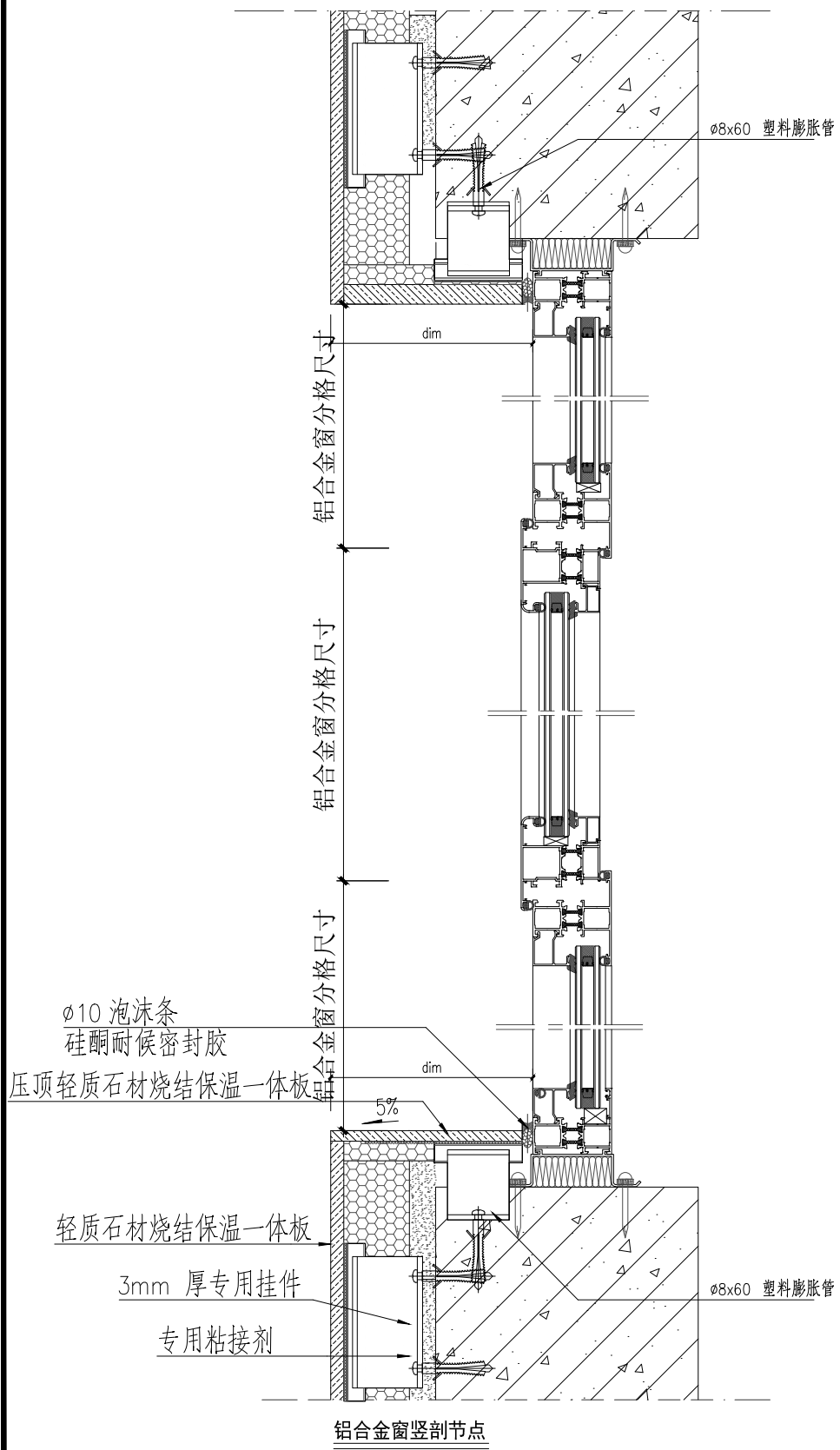
轻质石材烧结保温一体板粘结方式应采用满粘法,粘结面积不应小于70%。



轻质石材烧结保温一体板竖剖节点

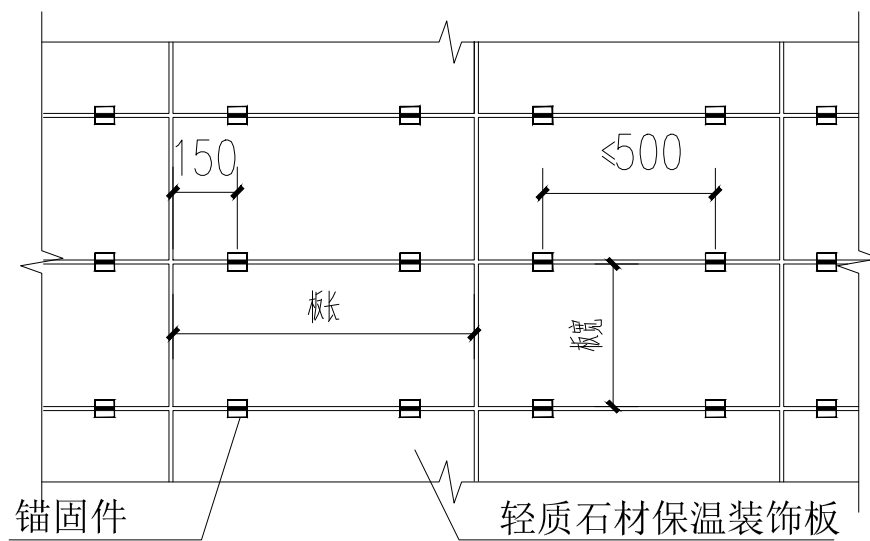


轻质石材烧结保温一体板横剖节点



铝合金窗竖剖节点

轻质石材保温装饰板的外观质量应符合下列规定:
有釉面轻质石材保温装饰板表面应平整,无明显翘曲和变形,不应有釉裂、夹层、裂纹及影响使用的缺棱和掉角等;
轻质石材保温装饰板板缝的缝宽应根据系统产品特点确定,宜为6mm~10mm,且不应大于15mm,并应使用弹性保温材料进行填充,采用耐候密封胶密封。排气塞应设在十字缝处,排气塞间距不应大于6米,排气塞的排气嘴必须竖直向下。



长边尺寸水平排版锚固件布置示意图

注: 锚固件最小允许边距为100mm,最大允许边距为200mm;最小允许间距为250mm,最大允许间距为500mm,如图所示;每块保温装饰板的锚固点不得小于4个,平均每平米不得小于6个。

轻质石材烧结一体板性能指标

检验项目	性能指标	试验方法
耐候性	外观: 耐候性试验后,无粉化、起鼓、起泡、脱落现象,无宽度大于0.1mm的裂缝 面层与保温材料拉伸粘接强度(MPa) ≥ 0.15 ,破坏发生在保温材料中 拉伸粘结强度(MPa) ≥ 0.15 ,破坏发生在保温材料中	JG/T 287
耐冻融	外观: 30次冻融循环后,无粉化、起鼓、起泡、脱落现象,无宽度大于0.1mm的裂缝 面层与保温材料拉伸粘接强度(MPa) ≥ 0.15 ,破坏发生在保温材料中	JGJ 144
热阻	$(m^2 \cdot K/W)$	符合设计要求
单点锚固力	(kN) ≥ 0.30	JG/T 287
抗冲击性	(J) 建筑物首层墙面及易受碰撞部位: ≥ 10 ; 建筑其他层墙面及不易受碰撞部位: ≥ 3	JGJ 144
抗风压值	(kPa) 不小于工程项目的风荷载设计值	
不透水性	系统内侧无渗透	
吸水量	(kg/m^2) ≤ 0.5	
水蒸气渗透性能	$[g/(m^2 \cdot h)]$ 防护层渗透量大于保温层透过量	JGJ 144
热阻	符合设计要求	
抗震性	设防烈度下饰面层及外保温一体板无脱落	
燃烧性能	A1	JGJ 144

表1 轻质石材烧结一体板的尺寸允许偏差

项目	允许偏差(mm)	试验方法
长度	± 2.0	JG/T 511-2017 GB/T 6342
宽度	± 2.0	
厚度	0, +1.0	
对角线	≤ 3.0	
翘曲	≤ 2.0	
垂直度偏差	≤ 2.0	
板面平整度	± 1.0	
保温层厚度	0, +1.0	

胶粘剂性能指标

检验项目	性能要求	检验方法
拉伸粘结强度(MPa)	与保温装饰板: 原强度 ≥ 0.15 ,破坏发生在保温材料中 与水泥砂浆: 原强度 ≥ 0.7 耐水强度 ≥ 0.5	JGJ 144
可操作时间(h)	1.5~4.0	JG 149

出图章: (SEAL)

注册执业章

REGISTERED PRACTICE SIGNET

姓名: 雷琦

注册印章号: 5100063-011

注册证书号: 20085100980

建设单位: (CLIENT)

广安市广安区人民医院

设计项目名称: 广安市广安区人民医院三期工程建设项目

子项名称: 门诊医技住院综合楼(南区)

图名: (Dwg. NAME)

轻质石材烧结保温一体板节点详图

单位 unit: 比例 scale:

设计总负责人: 雷琦

设计项目经理: 黄烈业

专业负责人: 雷琦

设计: 尹恒

校对: 徐代琼

审核: 张崇陵

审定: 雷琦

设计号: ZQAZ2022-ZB06008

图别: 建施

图号: 502

版本号: 第一版

日期: 2023.03