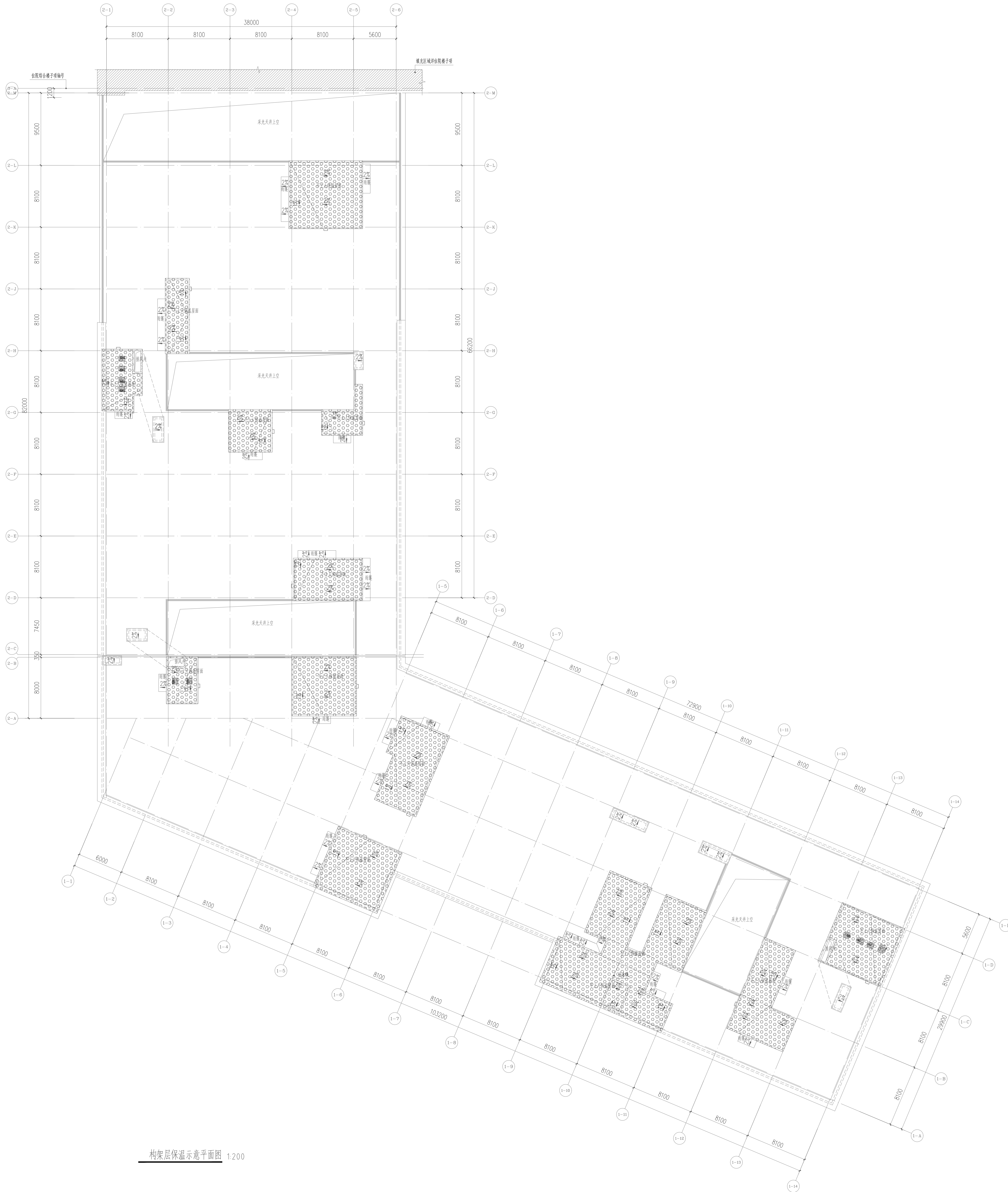
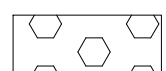


中筑通海建筑设计有限公司
CH+ Architecture Design and Planning Co., Ltd.
证书编号: 甲 级 A131000037
联系电话: 020-61527558
地址: 中国 (广州) 自由贸易试验区海珠区琶洲街道
西一路99号1楼2单元



保温示意图:



屋面80厚(计算厚度)挤塑聚苯板(B1级)



外墙保温、节能门窗保温示意图

构架层保温示意图 1:200

出图章: (SEAL)

注册执业章

REGISTERED PRACTICE SIGNET

姓名 雷琦

注册执业编号 5100063-011

注册证书号 20085100980

建设单位: (CLIENT)

广州市广安区人民医院

设计项目名称 广州市广安区人民医院三栋工程建设项目

子项目名称 门诊医技住院综合楼(南区)

图名: (DWG NAME)

构架层保温示意图

单位 unit: mm 比例 scale: 1:200

设计负责人 雷琦

设计项目负责人 黄烈业

设计项目负责人 雷琦

设计负责人 尹恒

设计负责人 徐代琰

设计负责人 张崇德

设计负责人 雷琦

设计号 2024Z2022-ZB04008

设计号 2024Z2022-ZB04008

设计号 2024Z2022-ZB04008

设计号 2024Z2022-ZB04008

设计号 2024Z2022-ZB04008

设计号 2024Z2022-ZB04008

设计号 2024Z2022-ZB04008

设计号 2024Z2022-ZB04008

设计号 2024Z2022-ZB04008

设计号 2024Z2022-ZB04008

设计号 2024Z2022-ZB04008