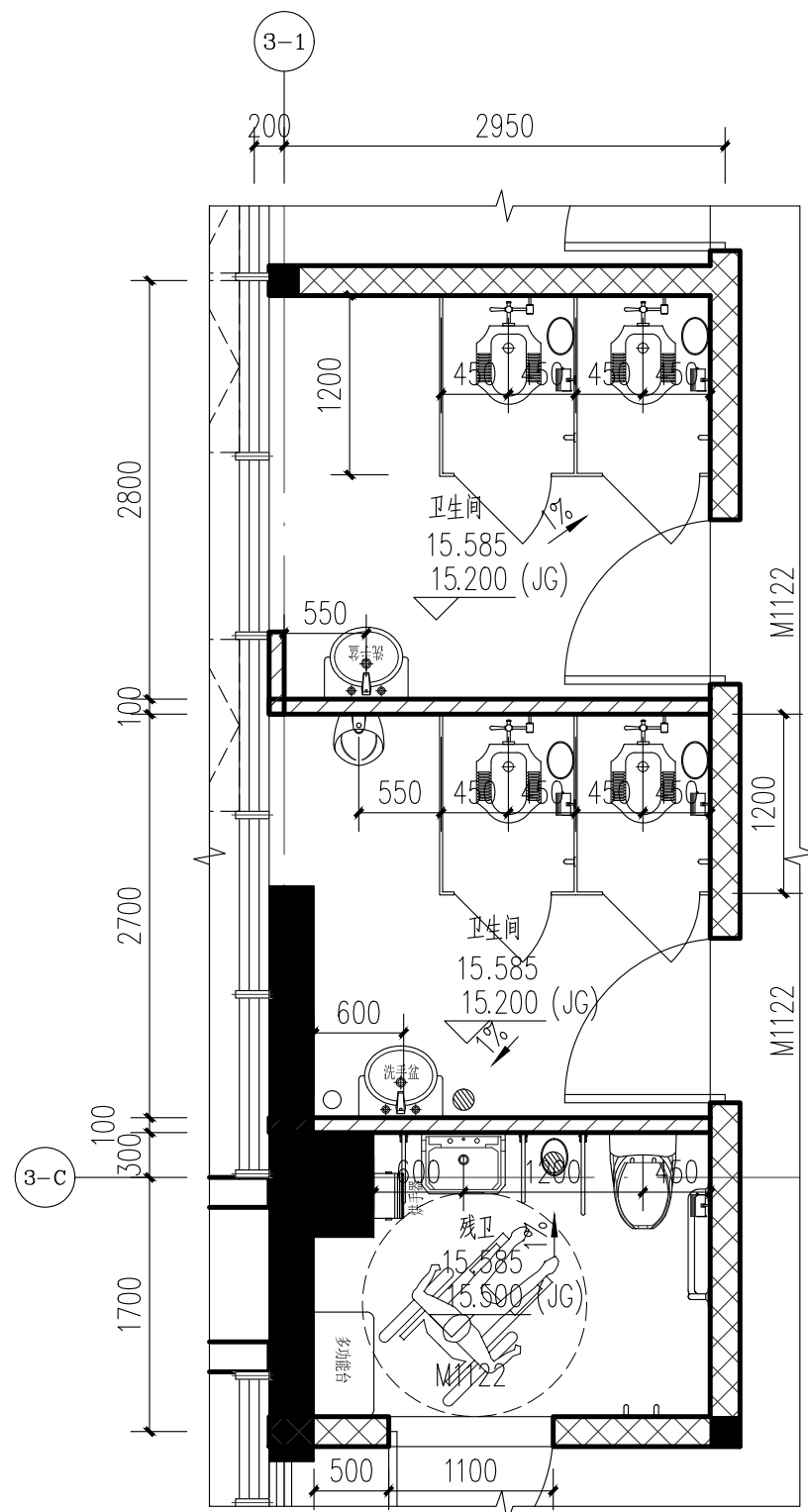
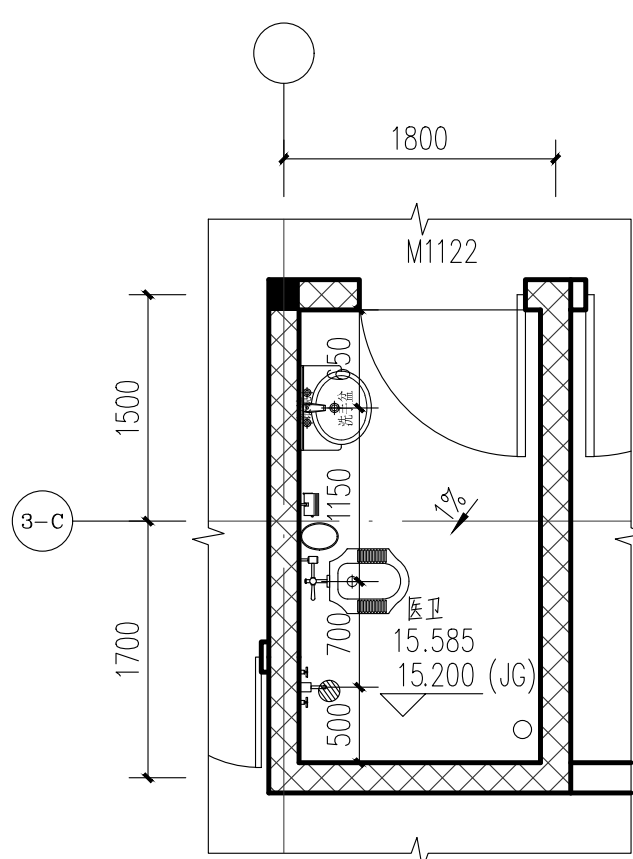


CH Architecture Design and Planning Co., Ltd.

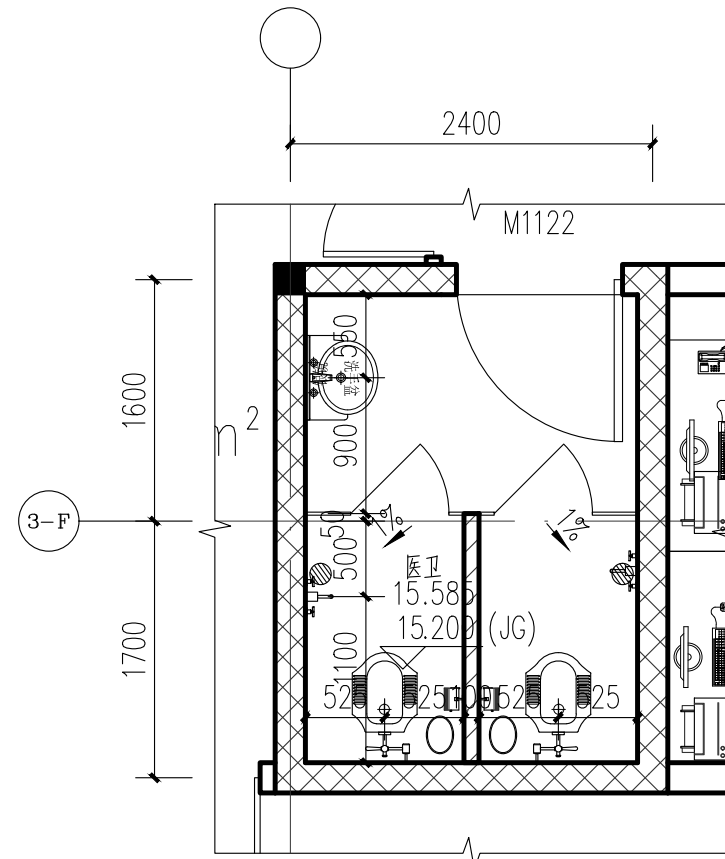
证 册 编 号：甲 级 A151000837
联系电话：028-61537558
地 址：中国（四川）自由贸易试验区成都高新区锦屏
西一路99号1楼5单元



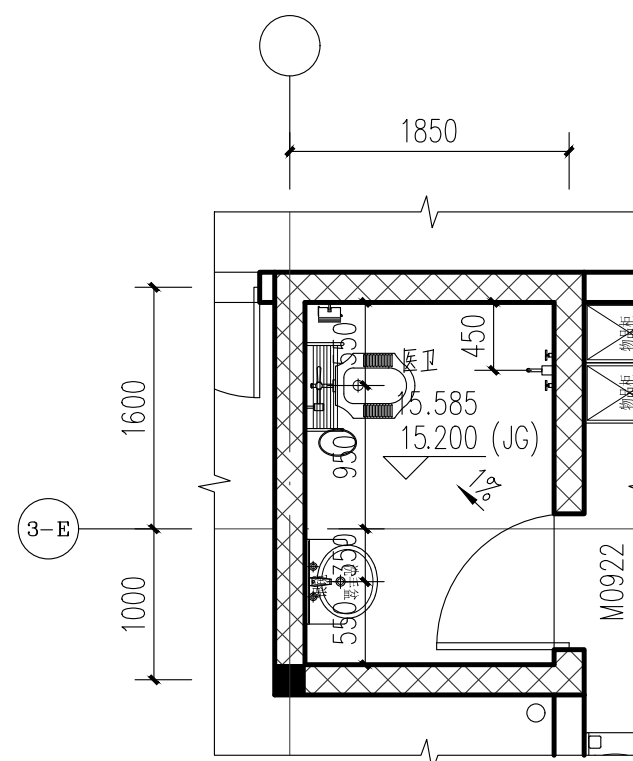
23 四层4-1卫生间放大图 1:50



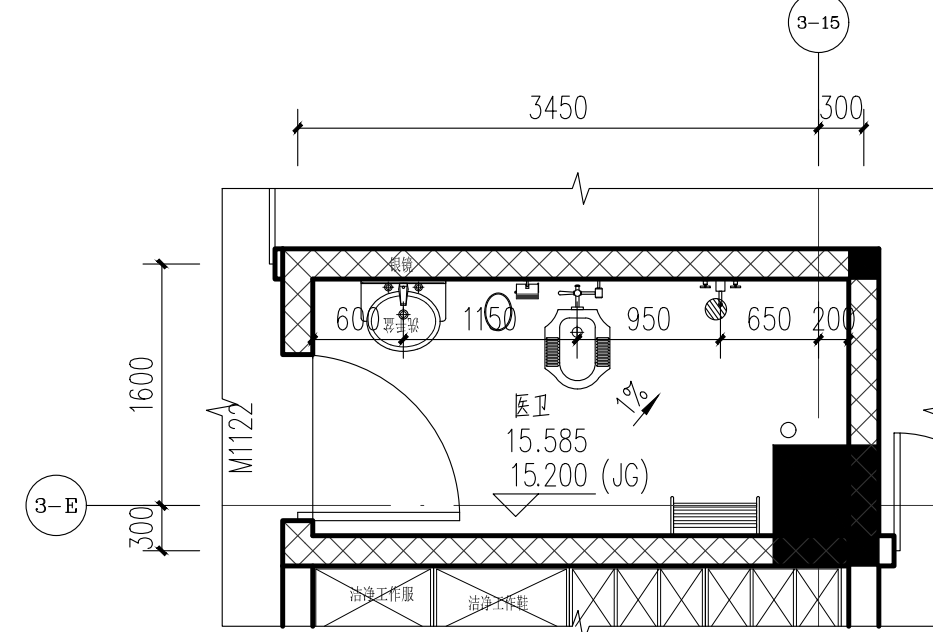
24 四层4-2卫生间放大图 1:50



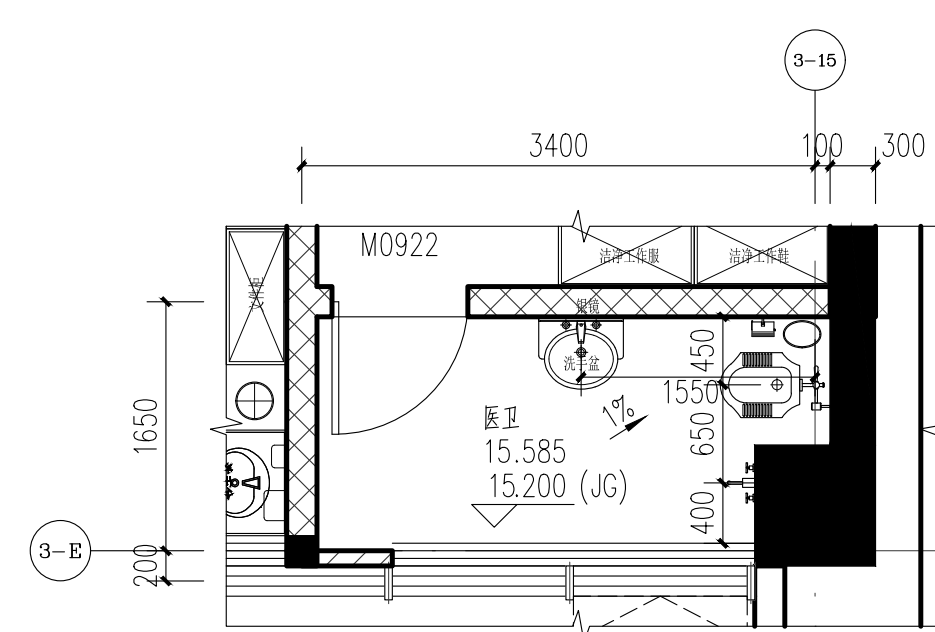
25 四层4-3卫生间放大图 1:50



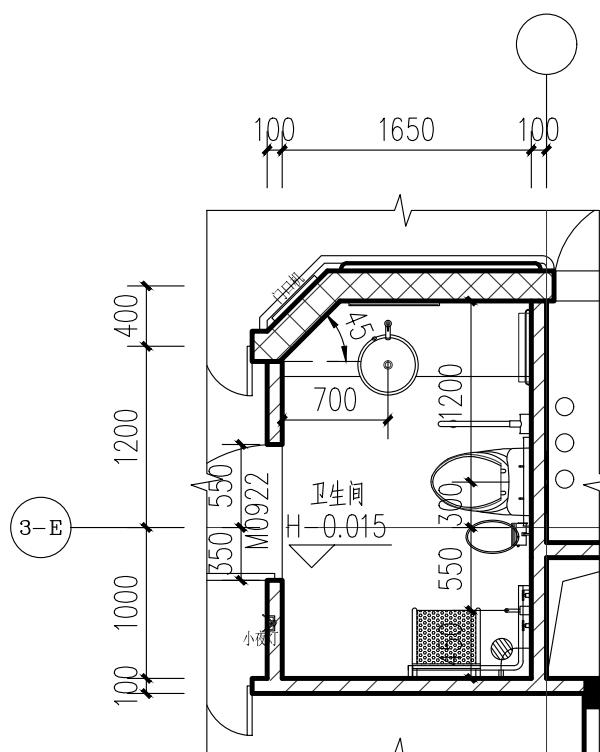
26 四层4-4卫生间放大图 1:50



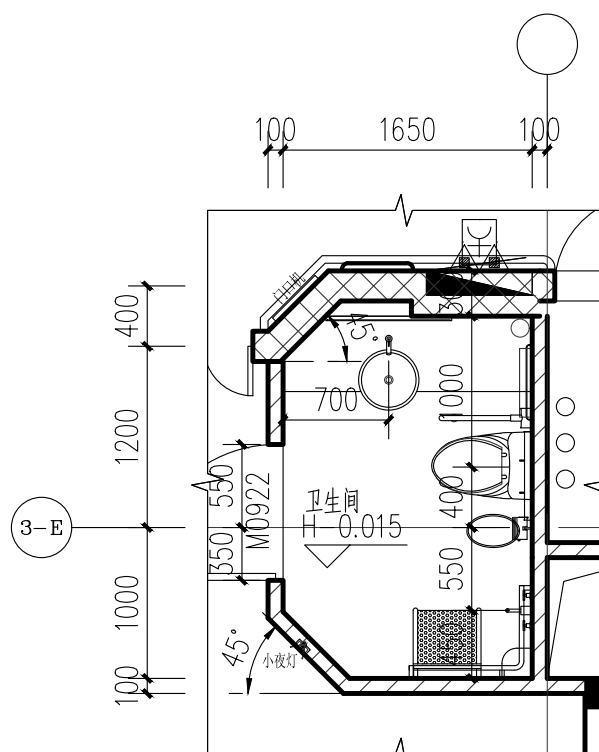
27 四层4-5卫生间放大图 1:50



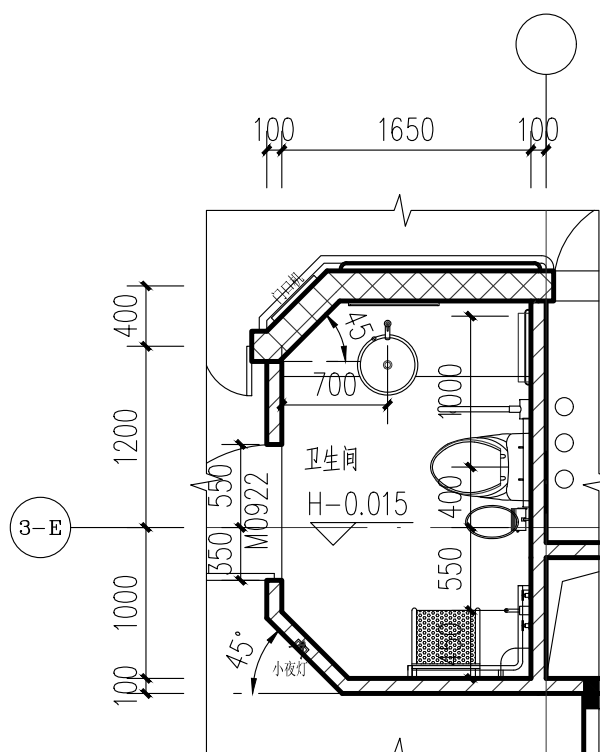
28 四层4-6卫生间放大图 1:50



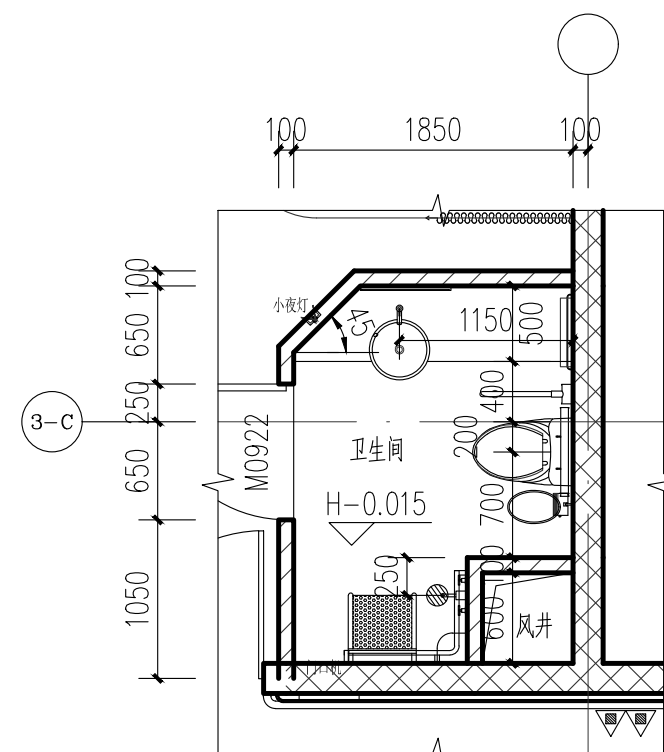
29 五层至九层5-1卫生间放大图 1:50



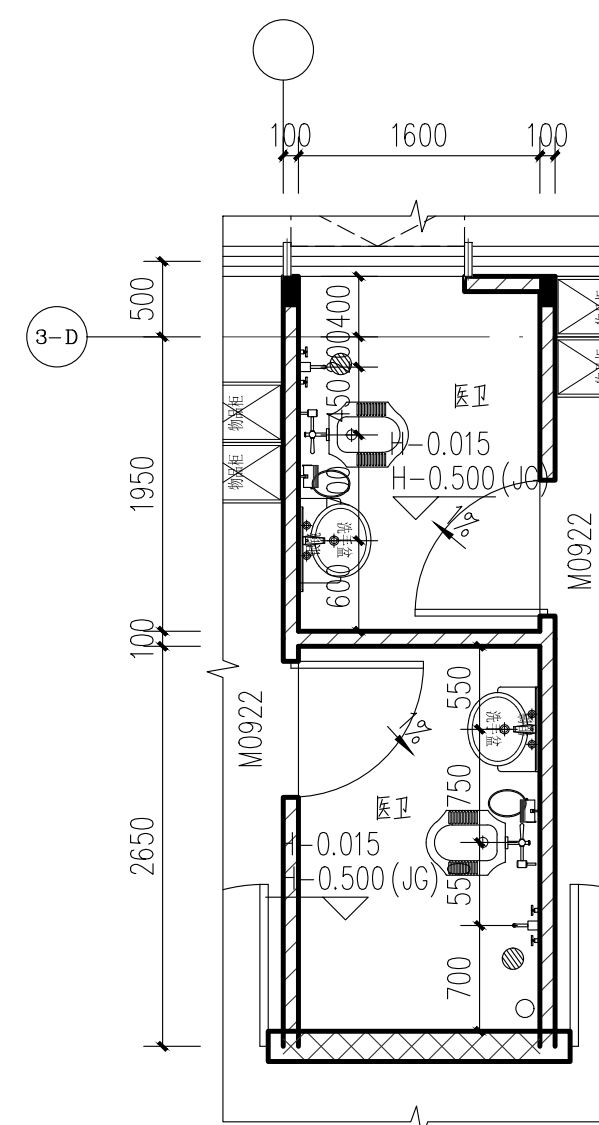
30 五层至九层5-2卫生间放大图 1:50



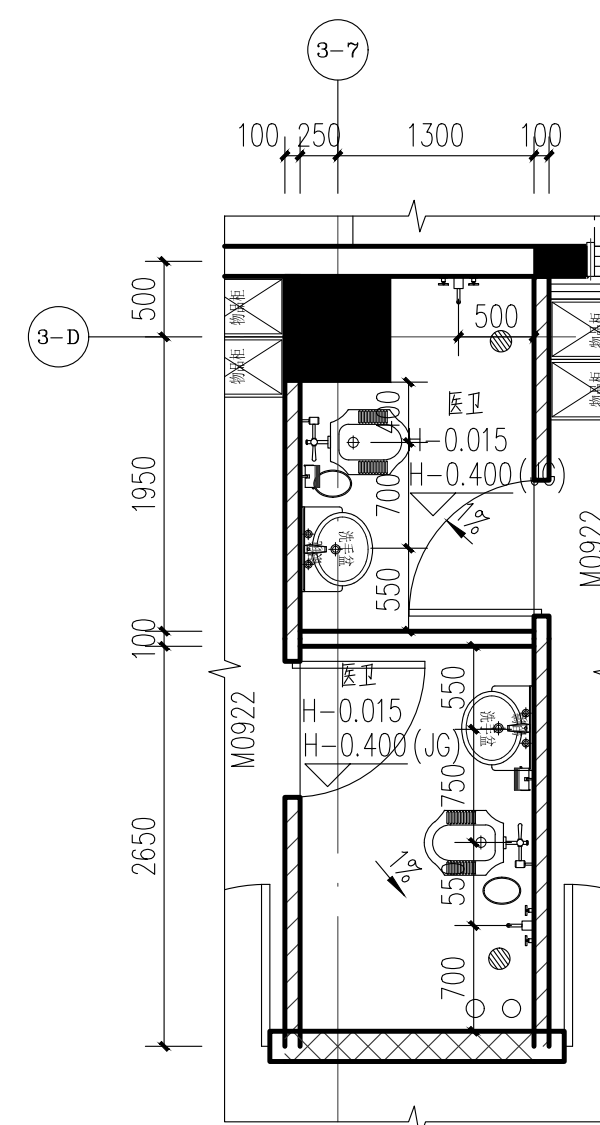
31 五层至九层5-3卫生间放大图 1:50



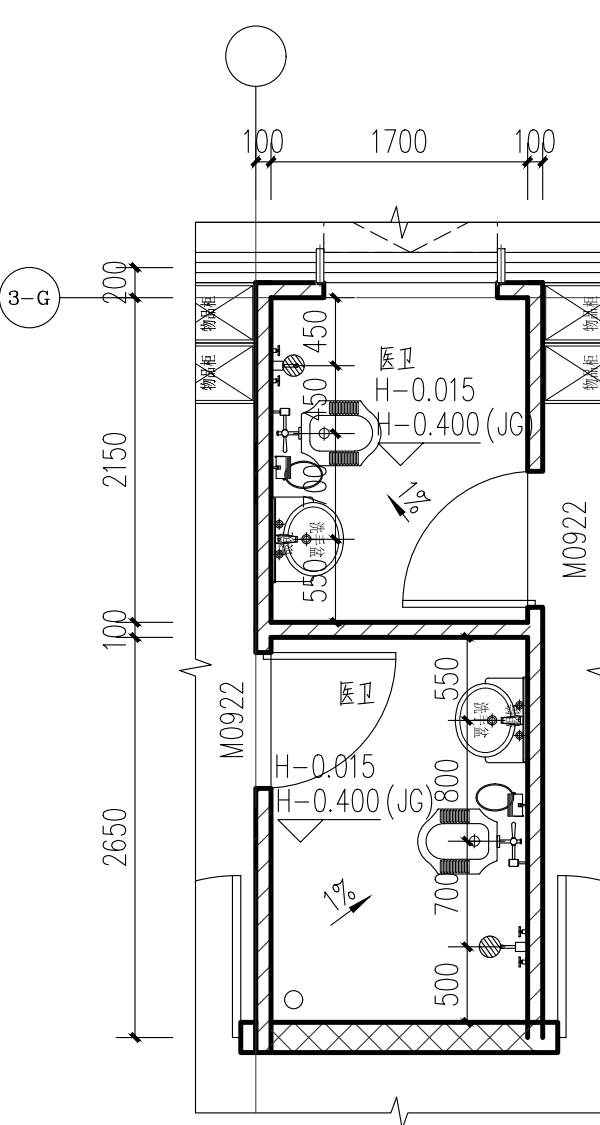
32 五层至八层5-4卫生间放大图 1:50



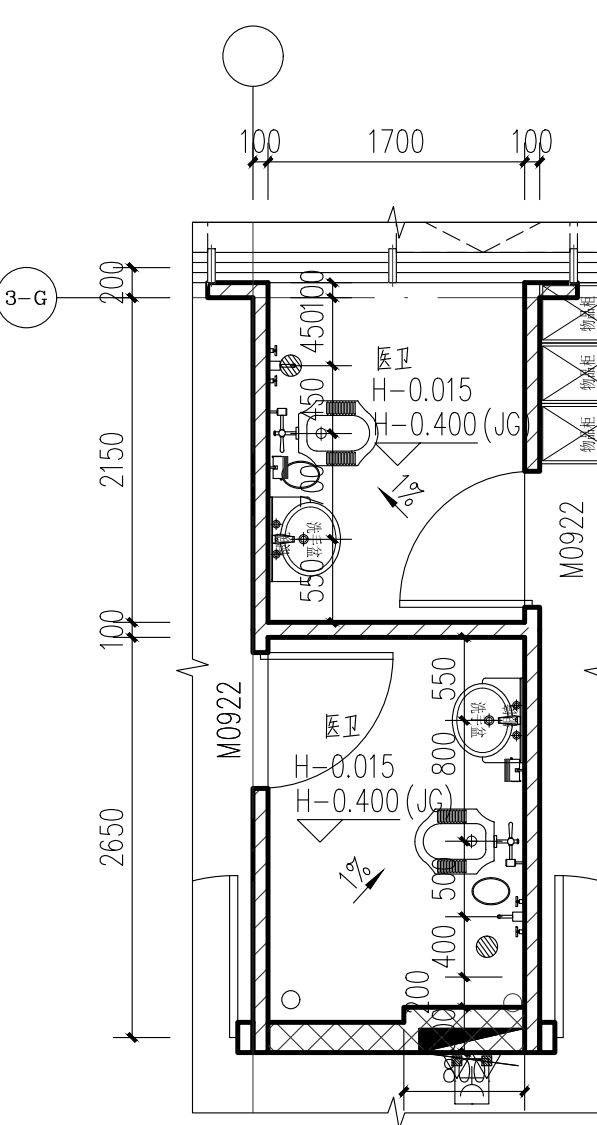
33 五层至八层5-5卫生间放大图 1:50



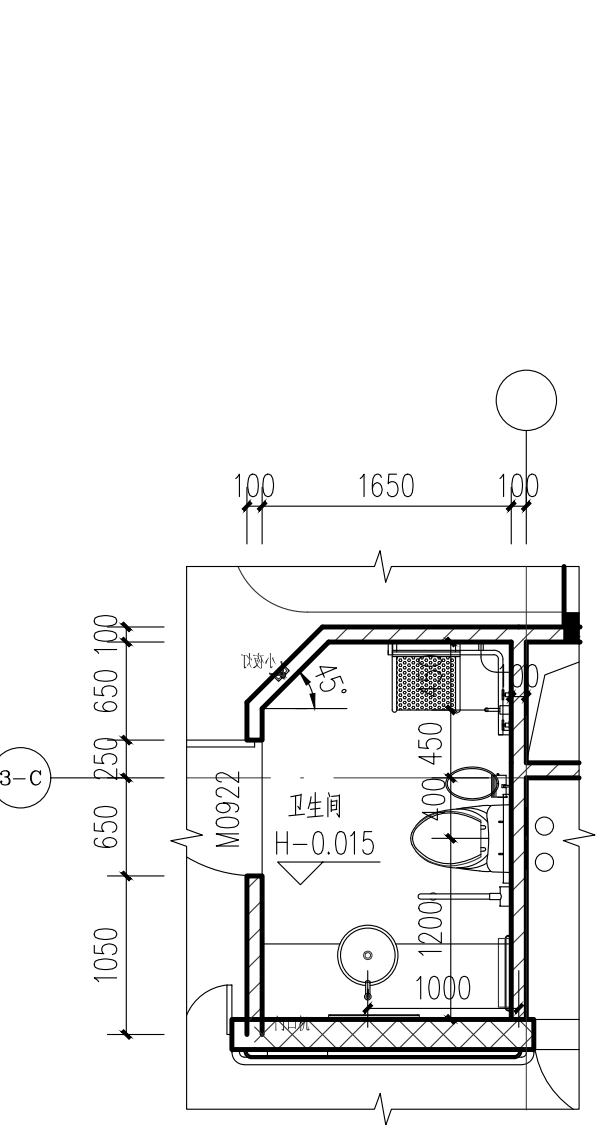
34 五层至八层5-6卫生间放大图 1:50



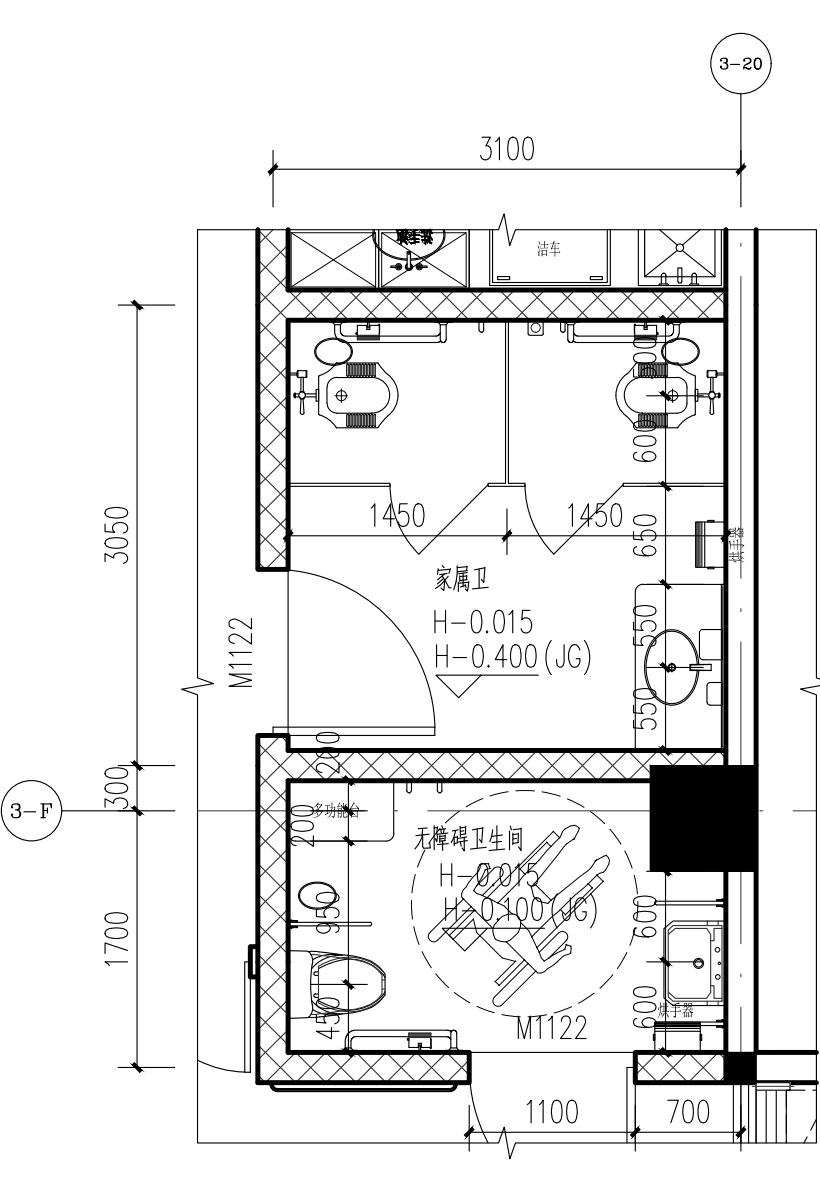
35 五层至九层5-7卫生间放大图 1:50



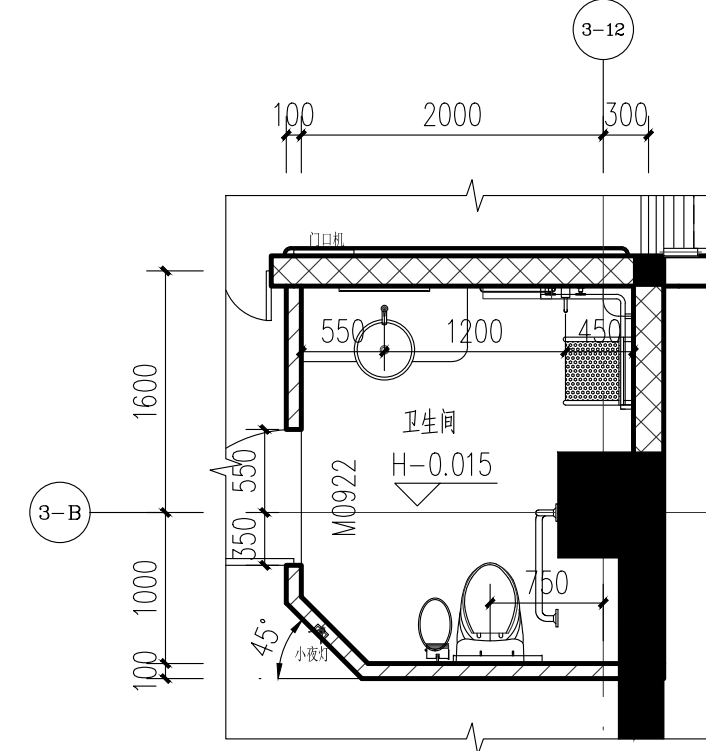
36 五层至八层5-8卫生间放大图 1:50



37 五层至九层5-9卫生间放大图 1:50



38 五层至九层5-10卫生间放大图 1:50



39 五层至八层5-11卫生间放大图 1:50

- 普通卫生间做法说明：
- 1 洗手台宽600，高800，人造石台面，做法参西南18J517(46) 成品面盆。
 - 2 洗手台正面靠墙处安装成品玻璃镜箱，高1200 宽同台面宽。
 - 3 蹲便器，小便器均为成品。蹲便器详西南18J517(47)，座便器详西南18J517(48)。
 - 4 厕位隔板为抗倍特板材质，高度1800，做法参西南18J517(46)。
 - 5 无障碍卫生间小便器侧置扶手详西南18J517(48)。
 - 6 无障碍卫生间大便器侧置扶手详西南18J517(48)。
 - 7 无障碍卫生间小便器侧置扶手详西南18J517(48)。
 - 8 无障碍卫生间小便器侧置扶手详西南18J517(48)。
 - 9 无障碍卫生间小便器侧置扶手详西南18J517(48)。
 - 10 无障碍卫生间小便器侧置扶手详西南18J517(48)。
 - 11 无障碍卫生间小便器侧置扶手详西南18J517(48)。
 - 12 无障碍卫生间小便器侧置扶手详西南18J517(48)。
 - 13 无障碍卫生间小便器侧置扶手详西南18J517(48)。
 - 14 无障碍卫生间小便器侧置扶手详西南18J517(48)。
 - 15 无障碍卫生间小便器侧置扶手详西南18J517(48)。
 - 16 无障碍卫生间小便器侧置扶手详西南18J517(48)。
 - 17 无障碍卫生间小便器侧置扶手详西南18J517(48)。
 - 18 无障碍卫生间小便器侧置扶手详西南18J517(48)。
 - 19 无障碍卫生间小便器侧置扶手详西南18J517(48)。
 - 20 无障碍卫生间小便器侧置扶手详西南18J517(48)。
 - 21 无障碍卫生间小便器侧置扶手详西南18J517(48)。
 - 22 无障碍卫生间小便器侧置扶手详西南18J517(48)。
 - 23 无障碍卫生间小便器侧置扶手详西南18J517(48)。
 - 24 无障碍卫生间小便器侧置扶手详西南18J517(48)。
 - 25 无障碍卫生间小便器侧置扶手详西南18J517(48)。
 - 26 无障碍卫生间小便器侧置扶手详西南18J517(48)。
 - 27 无障碍卫生间小便器侧置扶手详西南18J517(48)。
 - 28 无障碍卫生间小便器侧置扶手详西南18J517(48)。
 - 29 无障碍卫生间小便器侧置扶手详西南18J517(48)。
 - 30 无障碍卫生间小便器侧置扶手详西南18J517(48)。
 - 31 无障碍卫生间小便器侧置扶手详西南18J517(48)。
 - 32 无障碍卫生间小便器侧置扶手详西南18J517(48)。
 - 33 无障碍卫生间小便器侧置扶手详西南18J517(48)。
 - 34 无障碍卫生间小便器侧置扶手详西南18J517(48)。
 - 35 无障碍卫生间小便器侧置扶手详西南18J517(48)。
 - 36 无障碍卫生间小便器侧置扶手详西南18J517(48)。
 - 37 无障碍卫生间小便器侧置扶手详西南18J517(48)。
 - 38 无障碍卫生间小便器侧置扶手详西南18J517(48)。
 - 39 无障碍卫生间小便器侧置扶手详西南18J517(48)。
 - 40 无障碍卫生间小便器侧置扶手详西南18J517(48)。
 - 41 无障碍卫生间小便器侧置扶手详西南18J517(48)。
 - 42 无障碍卫生间小便器侧置扶手详西南18J517(48)。
 - 43 无障碍卫生间小便器侧置扶手详西南18J517(48)。
 - 44 无障碍卫生间小便器侧置扶手详西南18J517(48)。
 - 45 无障碍卫生间小便器侧置扶手详西南18J517(48)。
 - 46 无障碍卫生间小便器侧置扶手详西南18J517(48)。
 - 47 无障碍卫生间小便器侧置扶手详西南18J517(48)。
 - 48 无障碍卫生间小便器侧置扶手详西南18J517(48)。
 - 49 无障碍卫生间小便器侧置扶手详西南18J517(48)。
 - 50 无障碍卫生间小便器侧置扶手详西南18J517(48)。
 - 51 无障碍卫生间小便器侧置扶手详西南18J517(48)。
 - 52 无障碍卫生间小便器侧置扶手详西南18J517(48)。
 - 53 无障碍卫生间小便器侧置扶手详西南18J517(48)。
 - 54 无障碍卫生间小便器侧置扶手详西南18J517(48)。
 - 55 无障碍卫生间小便器侧置扶手详西南18J517(48)。
 - 56 无障碍卫生间小便器侧置扶手详西南18J517(48)。
 - 57 无障碍卫生间小便器侧置扶手详西南18J517(48)。
 - 58 无障碍卫生间小便器侧置扶手详西南18J517(48)。
 - 59 无障碍卫生间小便器侧置扶手详西南18J517(48)。
 - 60 无障碍卫生间小便器侧置扶手详西南18J517(48)。
 - 61 无障碍卫生间小便器侧置扶手详西南18J517(48)。
 - 62 无障碍卫生间小便器侧置扶手详西南18J517(48)。
 - 63 无障碍卫生间小便器侧置扶手详西南18J517(48)。
 - 64 无障碍卫生间小便器侧置扶手详西南18J517(48)。
 - 65 无障碍卫生间小便器侧置扶手详西南18J517(48)。
 - 66 无障碍卫生间小便器侧置扶手详西南18J517(48)。
 - 67 无障碍卫生间小便器侧置扶手详西南18J517(48)。
 - 68 无障碍卫生间小便器侧置扶手详西南18J517(48)。
 - 69 无障碍卫生间小便器侧置扶手详西南18J517(48)。
 - 70 无障碍卫生间小便器侧置扶手详西南18J517(48)。
 - 71 无障碍卫生间小便器侧置扶手详西南18J517(48)。
 - 72 无障碍卫生间小便器侧置扶手详西南18J517(48)。
 - 73 无障碍卫生间小便器侧置扶手详西南18J517(48)。
 - 74 无障碍卫生间小便器侧置扶手详西南18J517(48)。
 - 75 无障碍卫生间小便器侧置扶手详西南18J517(48)。
 - 76 无障碍卫生间小便器侧置扶手详西南18J517(48)。
 - 77 无障碍卫生间小便器侧置扶手详西南18J517(48)。
 - 78 无障碍卫生间小便器侧置扶手详西南18J517(48)。
 - 79 无障碍卫生间小便器侧置扶手详西南18J517(48)。
 - 80 无障碍卫生间小便器侧置扶手详西南18J517(48)。
 - 81 无障碍卫生间小便器侧置扶手详西南18J517(48)。
 - 82 无障碍卫生间小便器侧置扶手详西南18J517(48)。
 - 83 无障碍卫生间小便器侧置扶手详西南18J517(48)。
 - 84 无障碍卫生间小便器侧置扶手详西南18J517(48)。
 - 85 无障碍卫生间小便器侧置扶手详西南18J517(48)。
 - 86 无障碍卫生间小便器侧置扶手详西南18J517(48)。
 - 87 无障碍卫生间小便器侧置扶手详西南18J517(48)。
 - 88 无障碍卫生间小便器侧置扶手详西南18J517(48)。
 - 89 无障碍卫生间小便器侧置扶手详西南18J517(48)。
 - 90 无障碍卫生间小便器侧置扶手详西南18J517(48)。
 - 91 无障碍卫生间小便器侧置扶手详西南18J517(48)。
 - 92 无障碍卫生间小便器侧置扶手详西南18J517(48)。
 - 93 无障碍卫生间小便器侧置扶手详西南18J517(48)。
 - 94 无障碍卫生间小便器侧置扶手详西南18J517(48)。
 - 95 无障碍卫生间小便器侧置扶手详西南18J517(48)。
 - 96 无障碍卫生间小便器侧置扶手详西南18J517(48)。
 - 97 无障碍卫生间小便器侧置扶手详西南18J517(48)。
 - 98 无障碍卫生间小便器侧置扶手详西南18J517(48)。
 - 99 无障碍卫生间小便器侧置扶手详西南18J517(48)。
 - 100 无障碍卫生间小便器侧置扶手详西南18J517(48)。

图 样 名 称	备 注
蹲便器	洁具选型详装图洁具选型表仅作参考，具体选型由院方确定
无障碍洗手台	
洗手台	
地漏	
坐便器	
抗倍特板	
小便斗	
淋浴器	
扶手	
扶手	

总图章：（SEAL）

注 册 执 业 章
REGISTERED PRACTICE SIGNET
姓 名 雷 琦
NAME
注册印章号 5100063-011
REGISTERED SIGNET NO.
注册证号 20085100980
REGISTERED CERTIFICATE NO.
备注栏：（REMARK）

广安市广安区人民医院

设计项目名 广安市广安区人民医院三期工程建设项目

子项名称 门诊医技住院综合楼（北区）

图 名：（DWL NAME）

卫生间大样图二

单位 unit：mm 比例 scale：1:50
设计负责人 雷 琦
PROJECT LEADER
设计项目负责人 黄然业
DESIGN MANAGER
专业负责人 雷 琦
SPECIALIST CHIEF
设 计 黄然业
DESIGNED BY
校 对 徐代琼
CHECKED BY
审 核 张崇模
REVIEWED BY
审 定 雷 琦
APPROVED BY
设计号 Z042022-ZB0008
PROJECT NO.
图 别 建施 图样编号 602
DWG. TYPE
版本号 第一版 日期 2023.03
DWG. NO. DATE