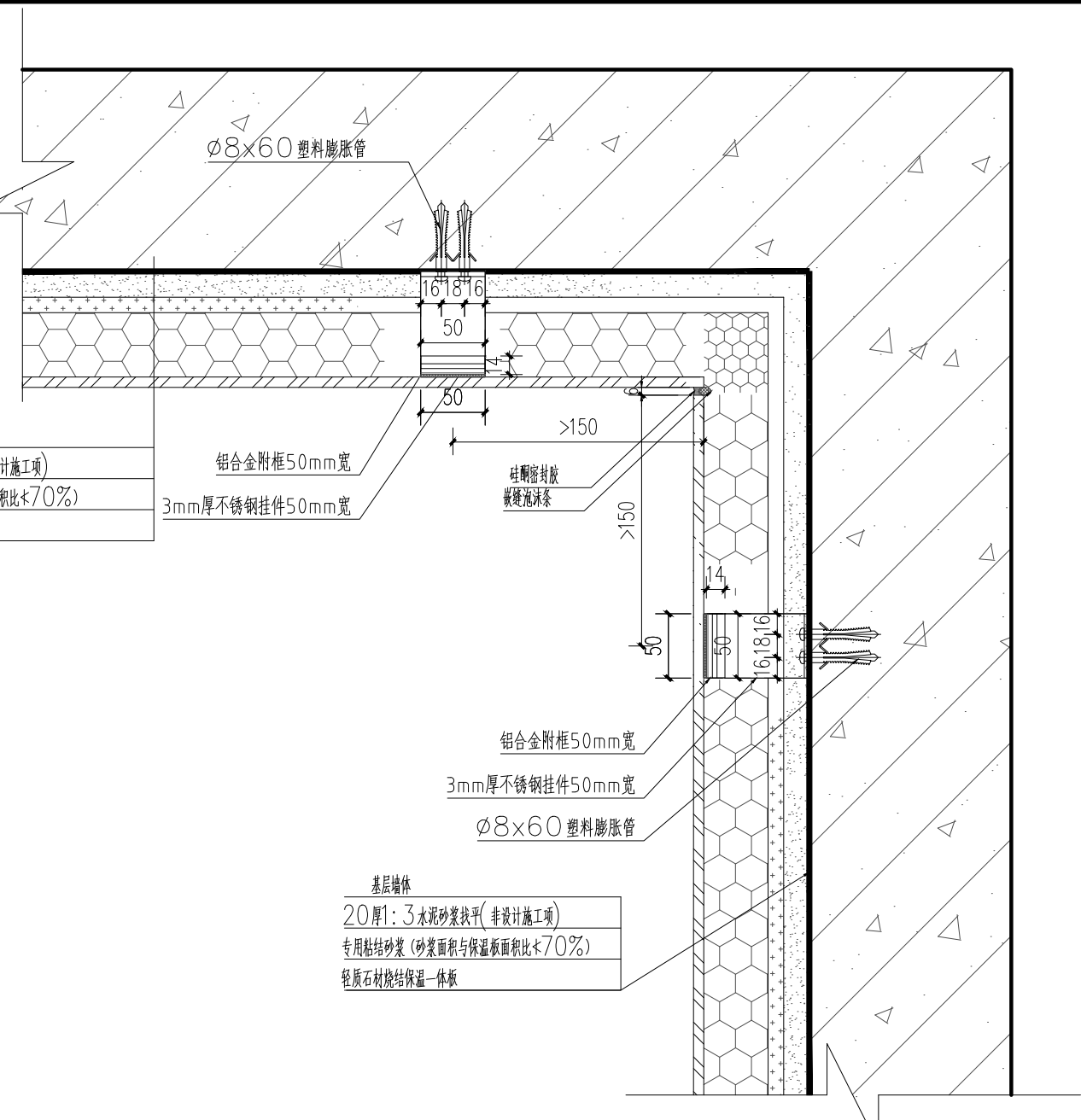
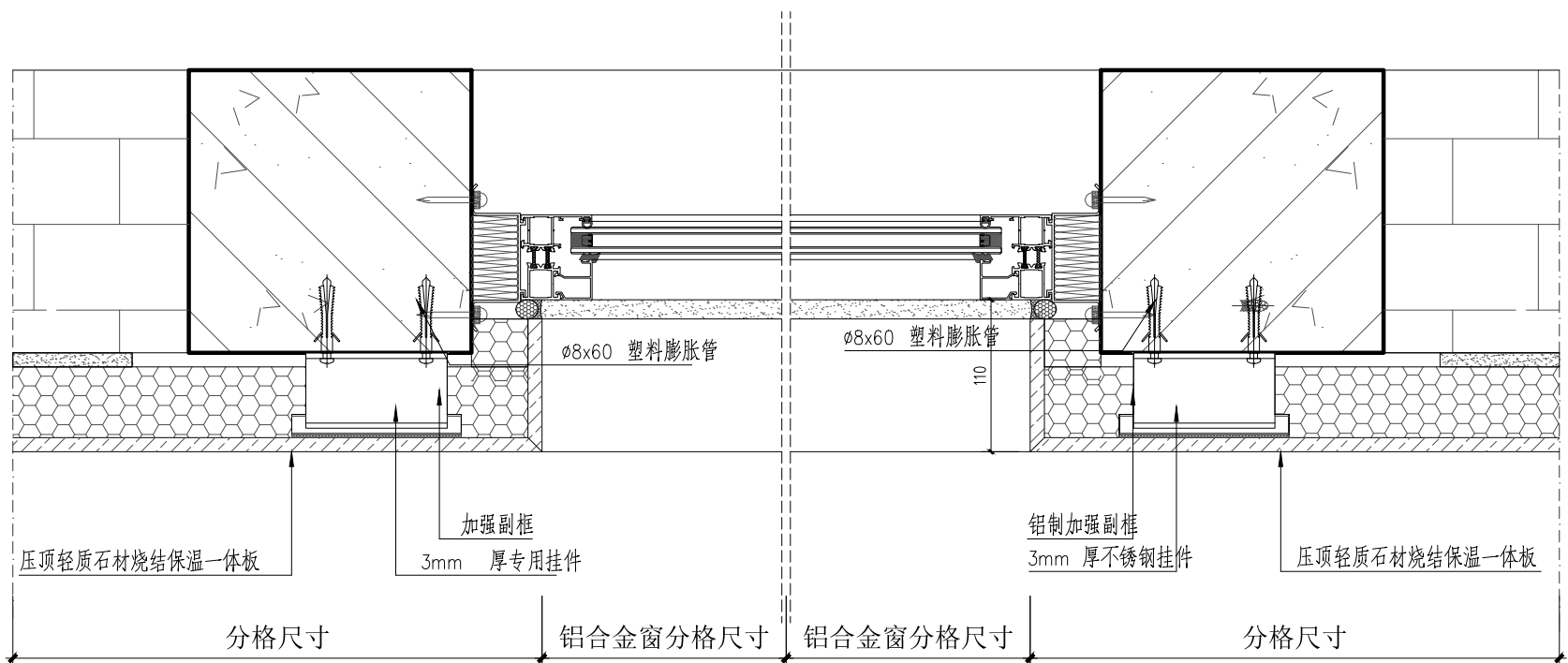


轻质石材烧结保温一体板阳角拼接法

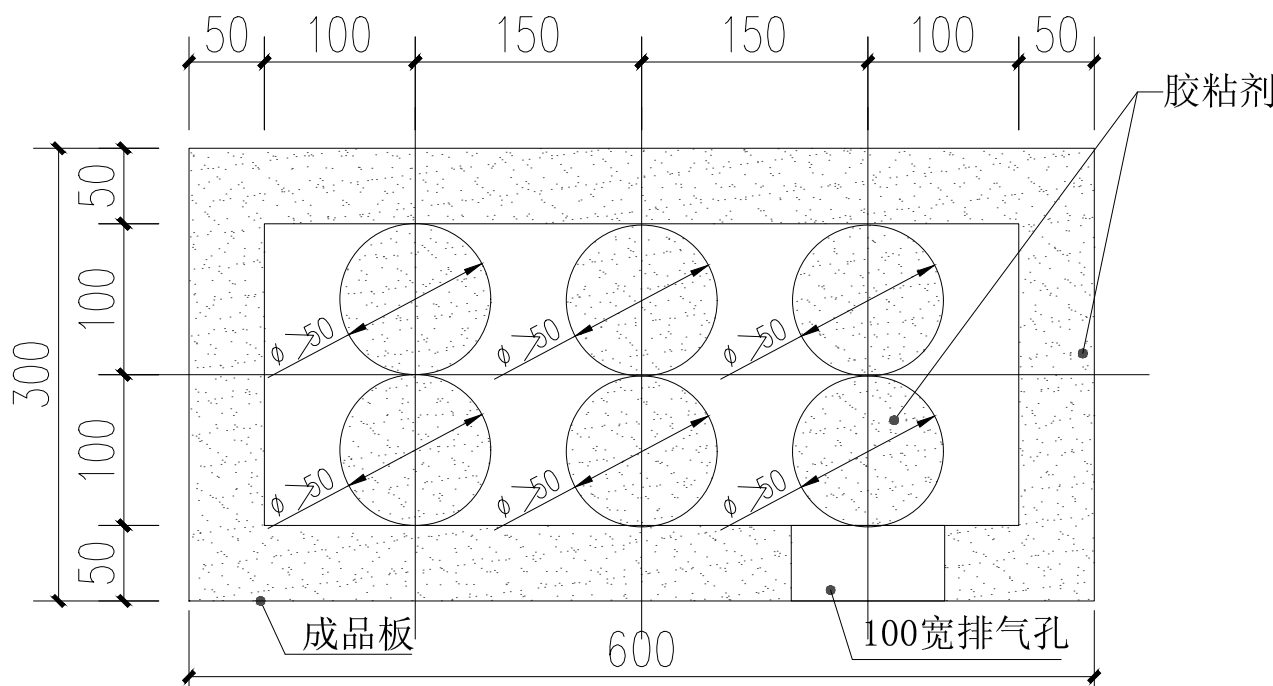


轻质石材烧结保温一体板阴角做法



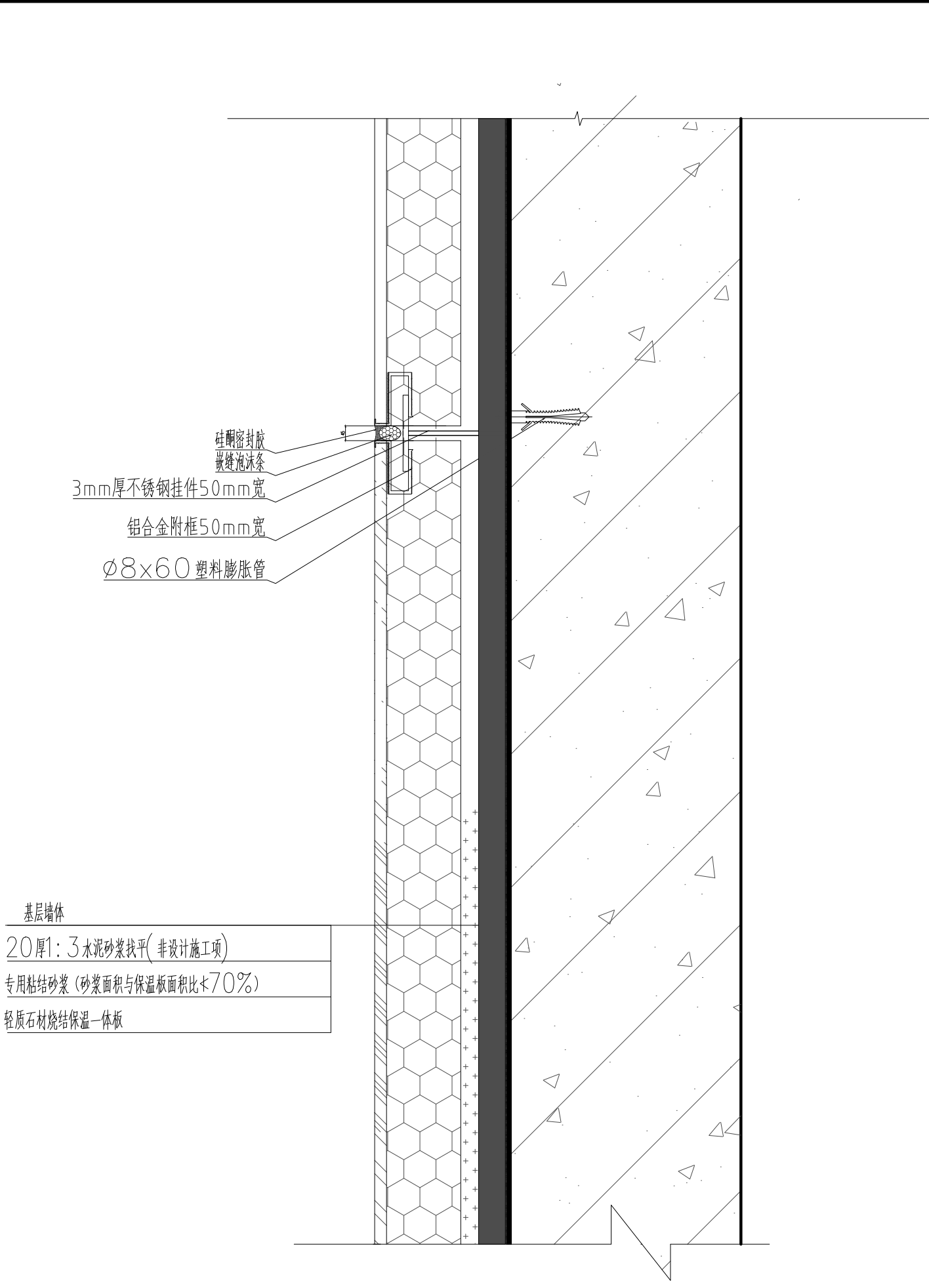
铝合金平开窗横剖节点

说明: 轻质石材保温装饰板材料厚度节能报告。

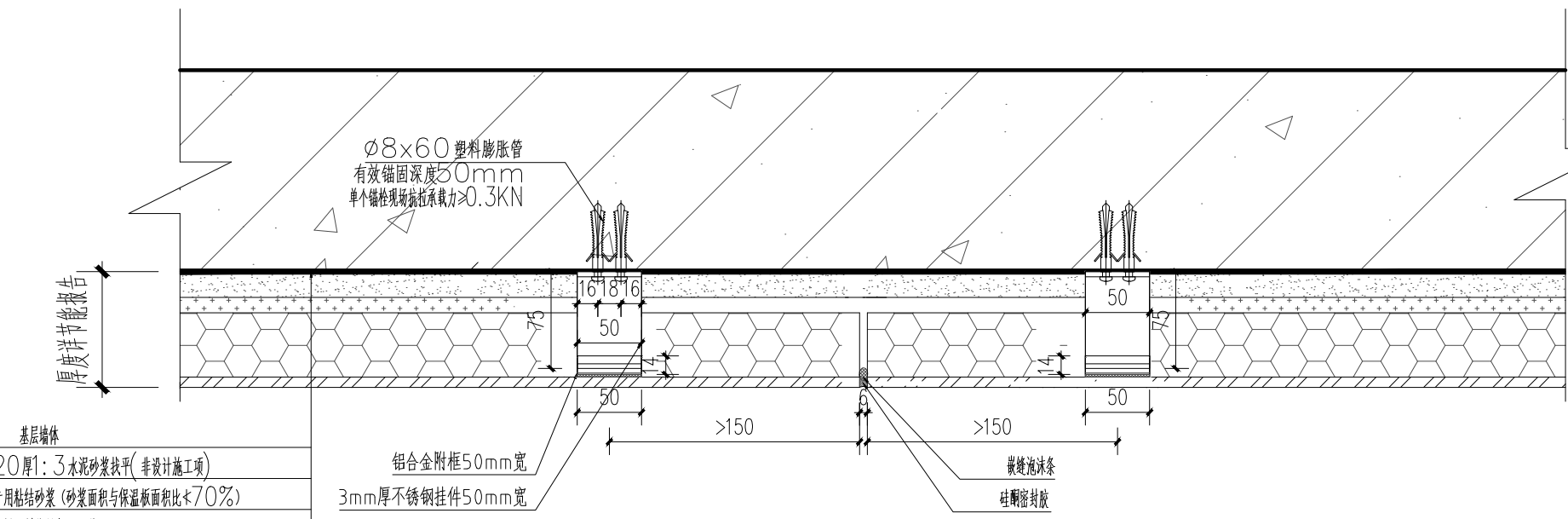


典型尺寸胶粘剂(点框法)布置示意图

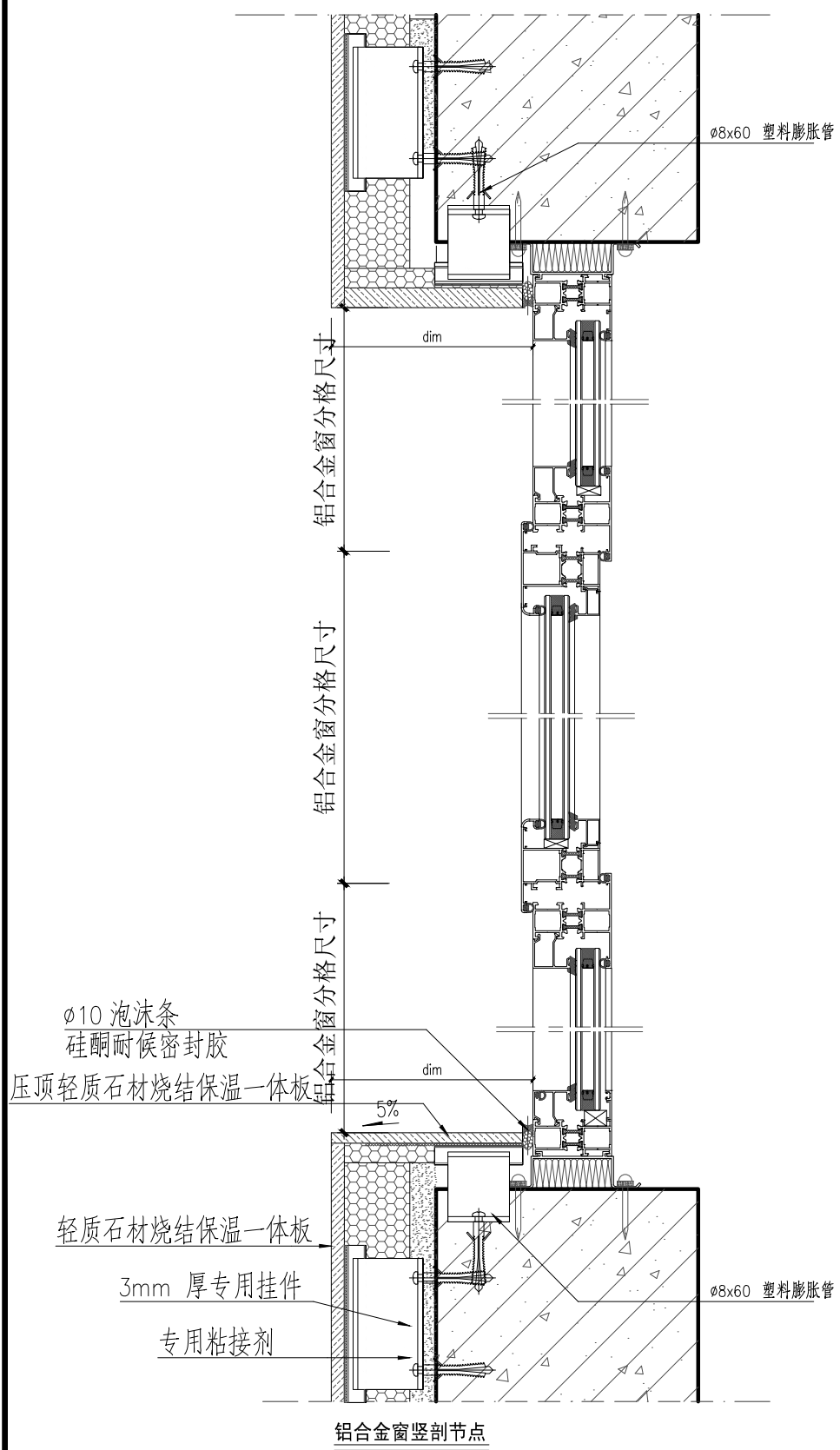
轻质石材烧结保温一体板粘结方式应采用满粘法,粘结面积不应小于70%。



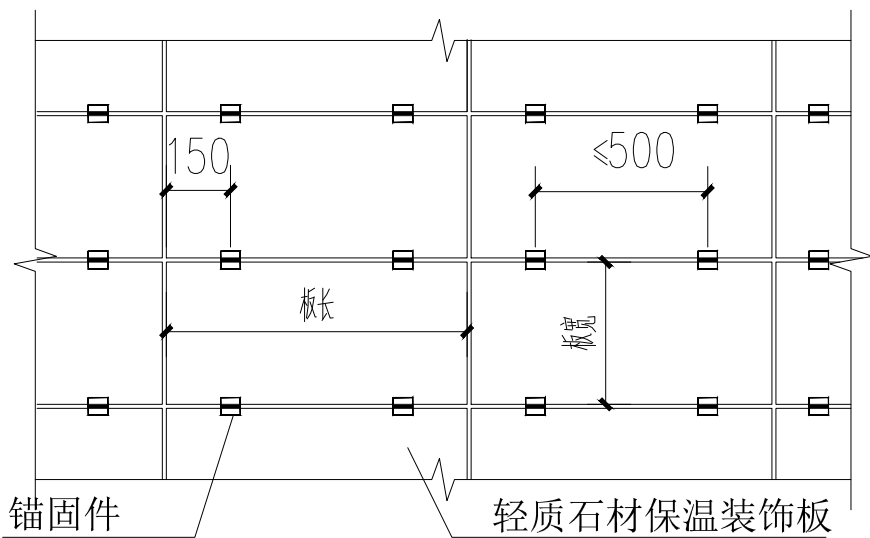
轻质石材烧结保温一体板横剖节点



轻质石材烧结保温一体板横剖节点



轻质石材保温装饰板的外观质量应符合下列规定:
有釉面轻质石材保温装饰板表面应平整,无明显翘曲和变形,不应有釉裂、夹层、裂纹及影响使用的缺棱和掉角等;
轻质石材保温装饰板板缝的缝宽应根据系统产品特点确定,宜为6mm~10mm,且不应大于15mm,并应使用弹性保温材料进行填充,采用耐候密封胶密封。排气塞应设在十字缝处,排气塞间距不应大于6米,排气塞的排气嘴必须竖直向下。



长边尺寸水平排版锚固件布置示意图

注: 锚固件最小允许边距为100mm,最大允许边距为200mm;最小允许间距为250mm,最大允许间距为500mm,如图所示;每块保温装饰板的锚固点不得小于4个,平均每平米不得小于6个。

轻质石材烧结一体板性能指标

检验项目	性能指标	试验方法
耐候性	外观: 耐候性试验后,无粉化、起鼓、起泡、脱落现象,无宽度大于0.1mm的裂缝 面层与保温材料拉伸粘结强度(MPa): ≥ 0.15 ,破坏发生在保温材料中	JG/T 287
耐冻融	外观: 30次冻融循环后,无粉化、起鼓、起泡、脱落现象,无宽度大于0.1mm的裂缝 面层与保温材料拉伸粘接强度(MPa): ≥ 0.15 ,破坏发生在保温材料中	JGJ 144
热阻	$(m^2 \cdot K/W)$	符合设计要求
单点锚固力	(kN): ≥ 0.30	JG/T 287
抗冲击性	(J): 建筑首层墙面及易受碰撞部位: ≥ 10 ; 建筑其他层墙面及不易受碰撞部位: ≥ 3	JGJ 144
抗风压值	(kPa): 不小于工程项目的风荷载设计值	JGJ 144
不透水性	系统内侧无水渗透	JGJ 144
吸水量	(kg/m^2) : ≤ 0.5	JGJ 144
水蒸气渗透性能	$[g/(m^2 \cdot h)]$: 防护层渗透量大于保温层透过量	JGJ 144
热阻	符合设计要求	JGJ 144
抗震性	设防烈度下饰面层及外保温一体板无脱落	JGJ/T 101
燃烧性能	A1	JGJ 144

表1 轻质石材烧结一体板的尺寸允许偏差

项目	允许偏差(mm)	试验方法
有釉面轻质石材保温装饰板		
长度	± 2.0	JG/T 511-2017
宽度	± 2.0	GB/T 6342
厚度	$0, +1.0$	JG/T 511-2017
对角线	≤ 3.0	GB/T 6342
翘曲	≤ 2.0	JG/T 511-2017
垂直度偏差	≤ 2.0	JG/T 511-2017
板面平整度	± 1.0	JG/T 287-2013
保温层厚度	$0, +1.0$	GB/T 6342

胶粘剂性能指标

检验项目	性能要求	检验方法
拉伸粘结强度(MPa)	与保温装饰板: 原强度 ≥ 0.15 , 破坏发生在保温材料中 与水泥砂浆: 原强度 ≥ 0.7 耐水强度 ≥ 0.5	JGJ 144
可操作时间(h)	$1.5 \sim 4.0$	JG 149

出图章: (SEAL)

注册执业章	注册执业章
REGISTERED PRACTICE SIGNET	REGISTERED PRACTICE SIGNET
姓名	雷琦
NAME	雷琦
注册印章号	5100063-011
REGISTERED SIGNET NO.	5100063-011
注册证书号	20085100980
REGISTERED CERTIFICATE NO.	20085100980
建设单位: (CLIENT)	建设单位: (CLIENT)

广安市广安区人民医院

设计项目名称	广安市广安区人民医院三期建设工程项目
PROJECT NAME	广安市广安区人民医院三期建设工程项目
子项名称	门诊医技住院综合楼(北区)
SUB PROJECT	门诊医技住院综合楼(北区)

图名: (DWS NAME)

轻质石材烧结保温一体板节点详图

单位 unit : mm 比例 scale : 1:15

设计负责人	雷琦	设计负责人
PROJECT LEADER	雷琦	PROJECT LEADER
设计项目经理	黄烈业	设计项目经理
DESIGN MANAGER	黄烈业	DESIGN MANAGER
专业负责人	雷琦	专业负责人
DIVISION CHIEF	雷琦	DIVISION CHIEF
设计	黄烈业	设计
DESIGNED BY	黄烈业	DESIGNED BY
校对	徐代琼	校对
PROCESSED BY	徐代琼	PROCESSED BY
审核	张崇陵	审核
CHECKED BY	张崇陵	CHECKED BY
审定	雷琦	审定
APPROVED BY	雷琦	APPROVED BY
设计号	ZQAZ2022-ZB06008	设计号
PROJECT NO.	ZQAZ2022-ZB06008	PROJECT NO.
图别	建施	图别
DWG TYPE	建施	DWG TYPE
版本号	第一版	版本号
Ver.	第一版	Ver.
日期	2023.03	日期
DATE	2023.03	DATE