



中其建策规划设计有限公司  
CH+ Architecture Design and Planning Co.,Ltd

证书编号：甲 级 A151000637  
联系电话：028-61557558  
地 址：中国（四川）自由贸易试验区成都高新区锦晖西一街99号1栋2单元

出图章：（ SEAL ）

注册执业章 REGISTERED PRACTICE SIGNET	
姓 名 NAME	雷 琦
注册印章号 REGISTERED SIGNET NO.	5100063-011
注册证书号 REGISTERED CERTIFICATE NO.	20085100980

建设单位：（ CLIENT ）

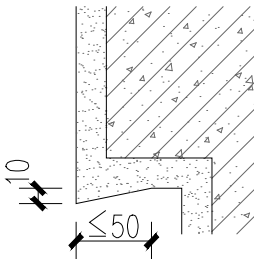
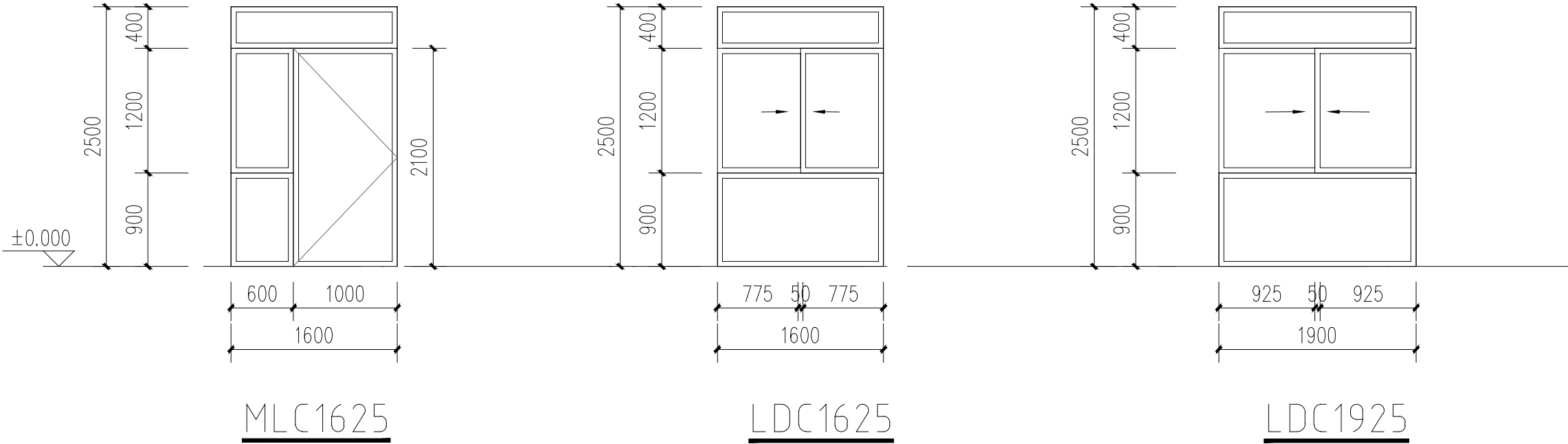
广安市广安区人民医院

设计项目名 PROJECT NAME	广安市广安区人民医院三期 工程建设项目
子项名称 SUB PROJECT	门卫室

图 名：（ DWG. NAME ）

门窗大样  
节点大样图

单位 unit：mm		比例 scale：1:50
设计总负责人 PROJECT LEADER	雷 琦	
设计项目经理 DESIGN MANAGER	黄烈业	
专业负责人 DIVISION CHIEF	雷 琦	
设 计 DESIGNED BY	周津生	
校 对 PROCESSED BY	黄烈业	
审 核 CHECKED BY	张崇陵	
审 定 APPROVED BY	雷 琦	
设计号 PROJECT NO.	ZQA2022-ZB06008	
图 别 DWG TYPE	建施	图纸编号 DWG. NO. 301
版 本 号 Ver.	第一版	日期 DATE 2023. 03



①滴水大样 1:5

注：

1. 如单块玻璃面积大于 $1.5\text{m}^2$ ，必须采用安全玻璃。
- 2、外门窗的设计、制作、安装均应有资质的专业公司承担，玻璃厚度及安全性均应满足《建筑玻璃应用技术规程》(JGJ113-2009)的规定。
- 3、外门窗的强度、抗风性、水密性、气密性、平整度等技术要求安装均应达到国家有关技术规程的规定。
- 4、门窗表中的洞口高度，门窗立面示意图仅表示分隔、门及开启窗的位置与形式，复杂者应现场放样无误后再行制作，或与设计院协商后再作调整。
- 5、此门窗表仅供参考。

门窗表

类型	设计编号	洞口尺寸(mm)	数量	备注
玻璃门窗	MLC1625	1600X2500	1	6mm高透光Low-E+9A+6透明断桥铝窗框
	LDC1625	1600X2500	1	
	LDC1925	1900X2500	1	