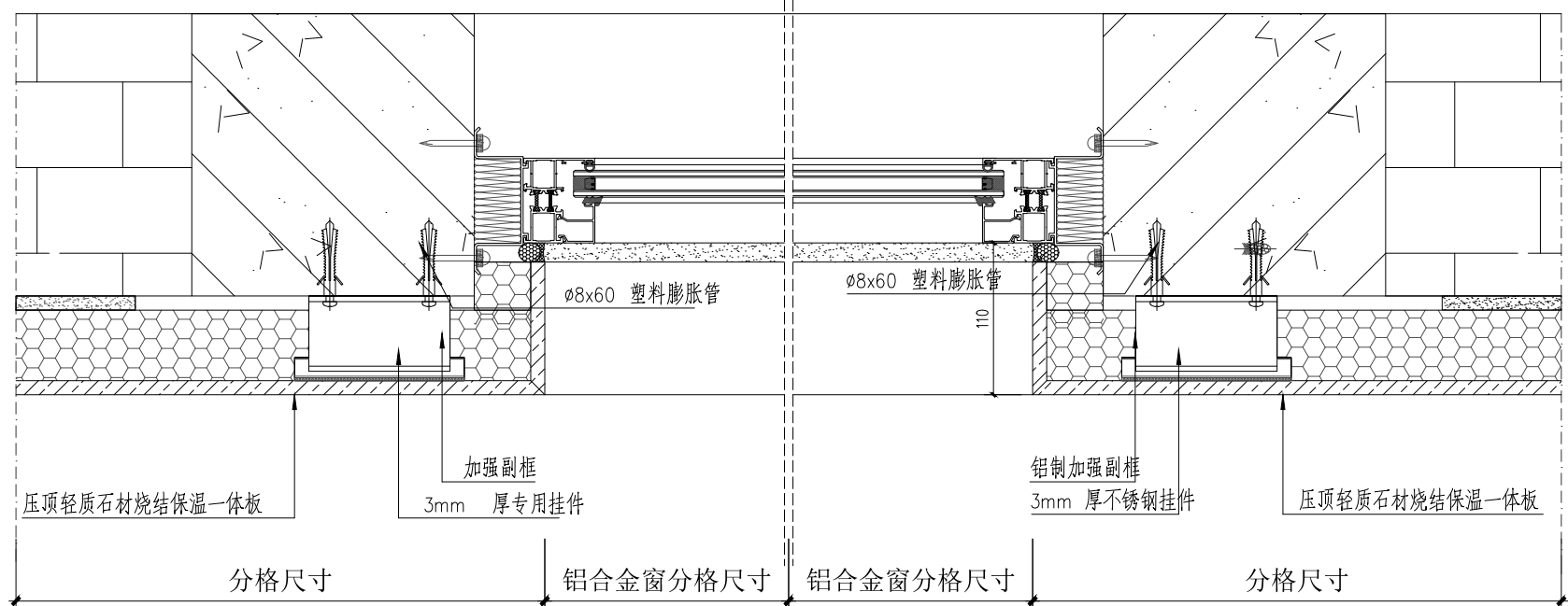


轻质石材烧结保温一体板阳角拼接法

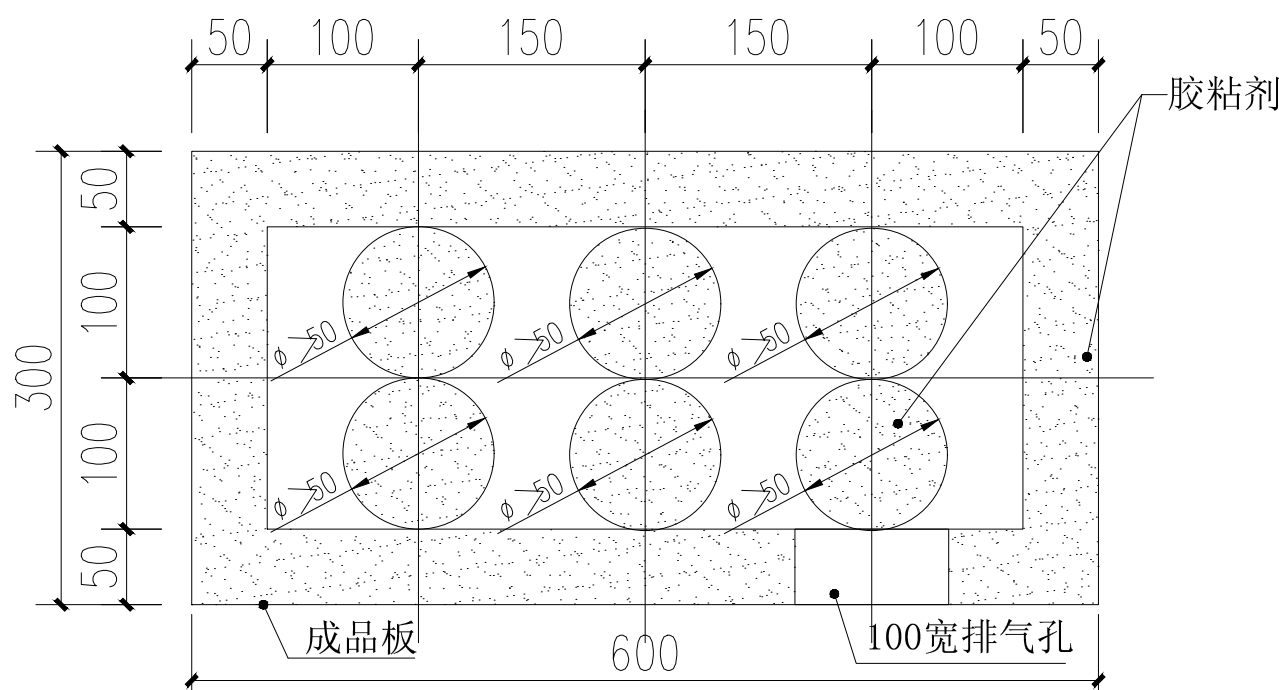


轻质石材烧结保温一体板阴角做法



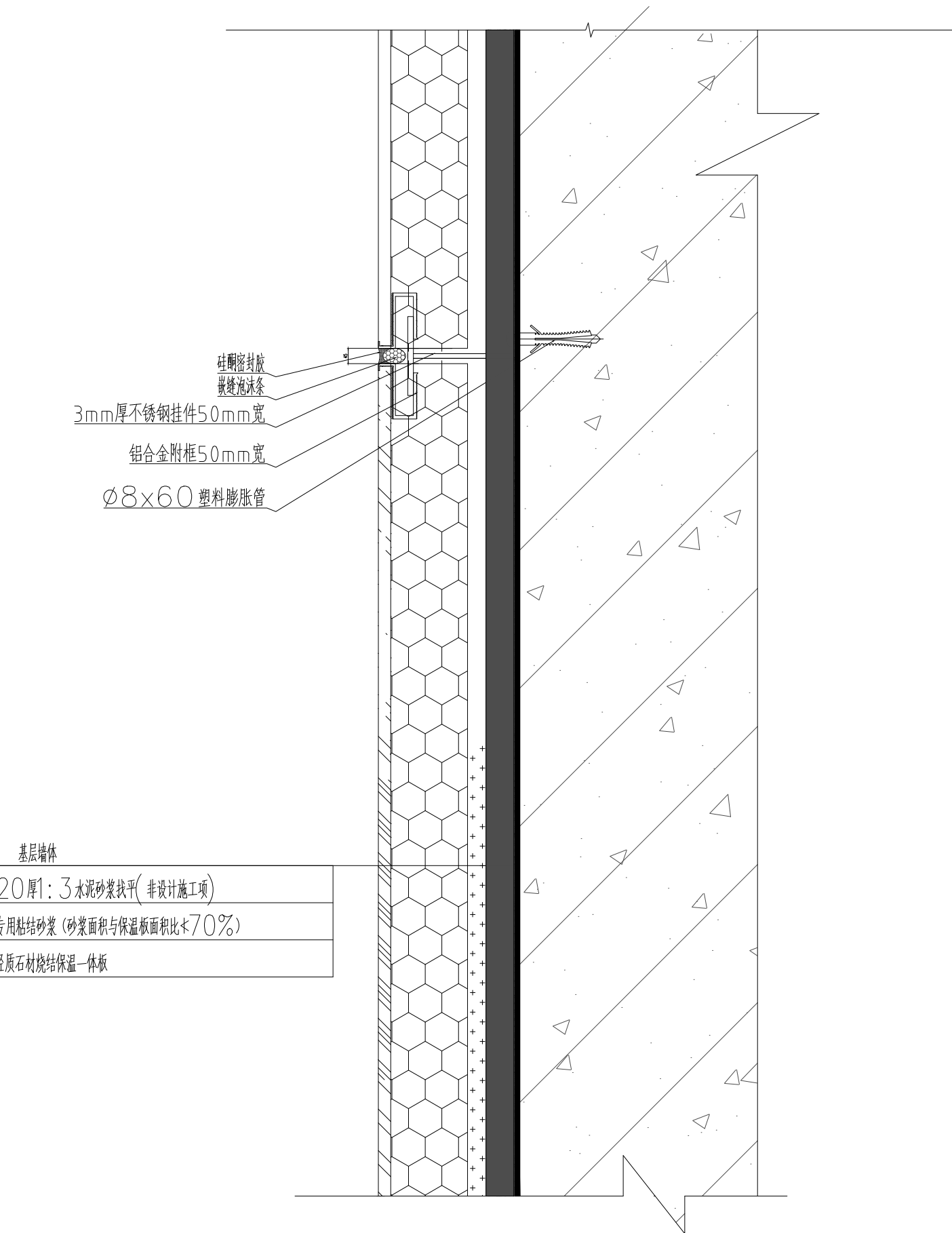
铝合金平开窗横剖节点

说明: 轻质石材保温装饰材料厚度节能报告.

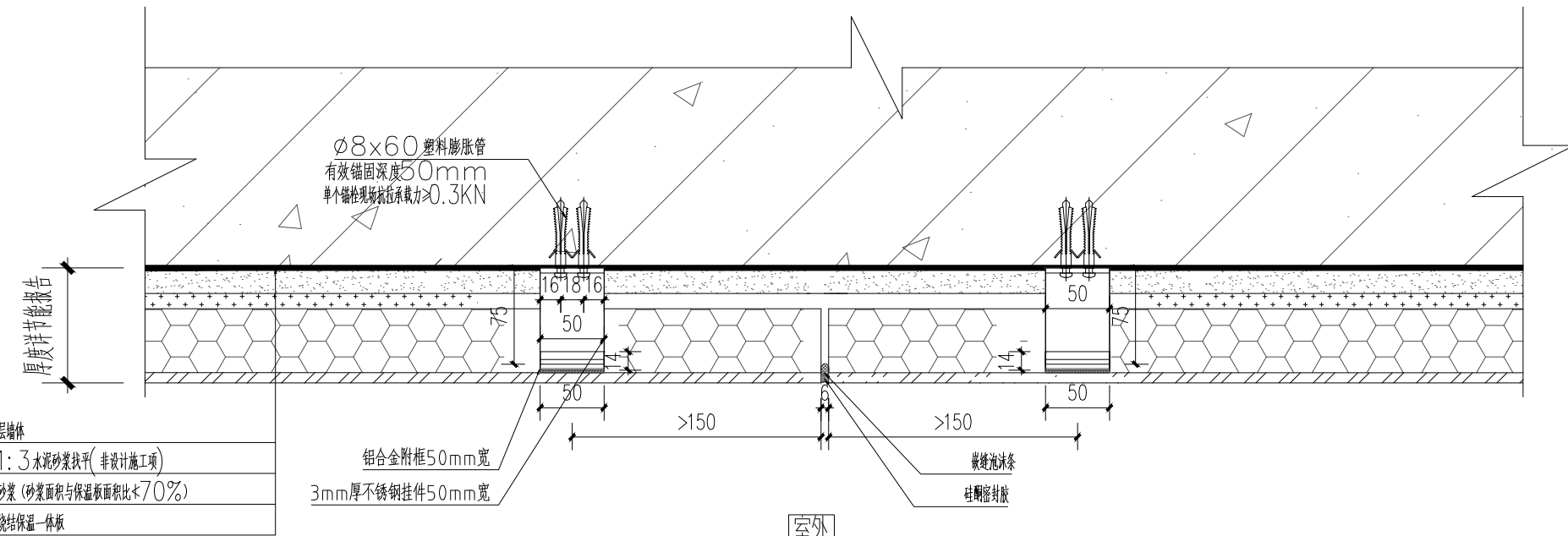


典型尺寸胶粘剂(点框法)布置示意图

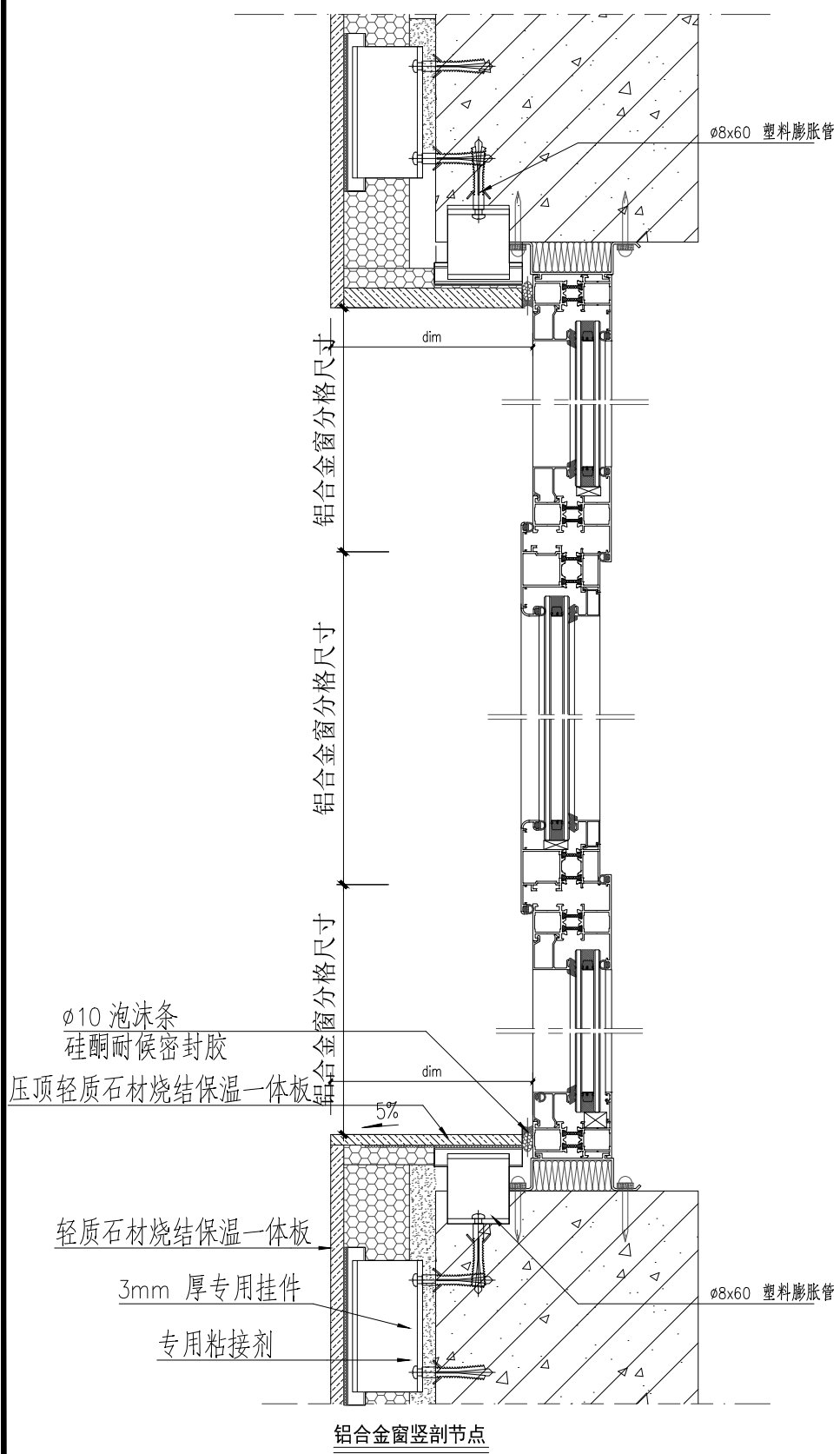
轻质石材烧结保温一体板粘结方式应采用满粘法,粘结面积不应小于70%。



轻质石材烧结保温一体板竖剖节点

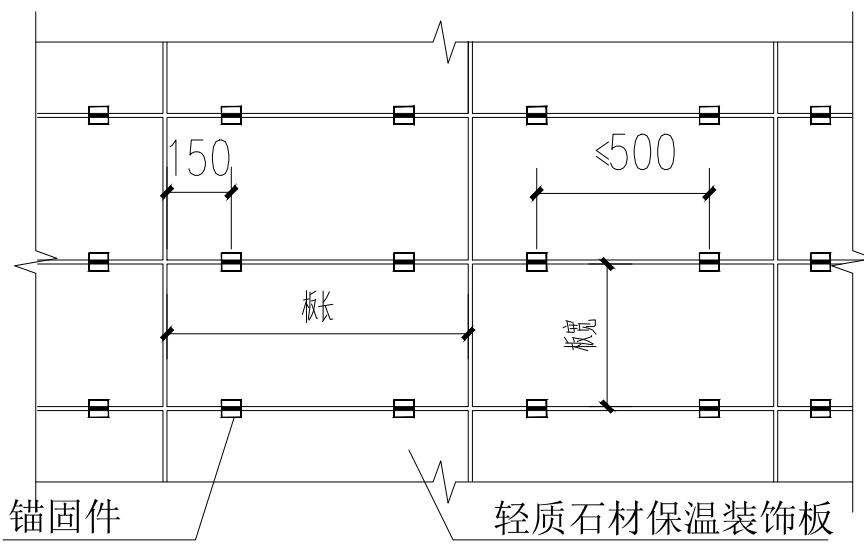


轻质石材烧结保温一体板横剖节点



铝合金窗竖剖节点

轻质石材保温装饰板的外观质量应符合下列规定:  
有釉面轻质石材保温装饰板表面应平整,无明显翘曲和变形,不应有釉裂、夹层、裂纹及影响使用的缺棱和掉角等;  
轻质石材保温装饰板板缝的缝宽应根据系统产品特点确定,宜为6mm~10mm,且不应大于15mm,并应使用弹性保温材料进行填充,采用耐候密封胶密封。排气塞应设在十字缝处,排气塞间距不应大于6米,排气塞的排气嘴必须竖直向下。



长边尺寸水平排版锚固件布置示意图

注: 锚固件最小允许边距为100mm,最大允许边距为200mm;最小允许间距为250mm,最大允许间距为500mm,如图所示;每块保温装饰板的锚固点不得小于4个,平均每平米不得小于6个。

轻质石材烧结一体板性能指标

检验项目	性能指标	试验方法
耐候性	外观: 耐候性试验后,无粉化、起鼓、起泡、脱落现象,无宽度大于0.1mm的裂缝 面层与保温材料拉伸粘接强度(MPa) $\geq 0.15$ ,破坏发生在保温材料中 拉伸粘结强度(MPa) $\geq 0.15$ ,破坏发生在保温材料中	JG/T 287
耐冻融	外观: 30次冻融循环后,无粉化、起鼓、起泡、脱落现象,无宽度大于0.1mm的裂缝 面层与保温材料拉伸粘接强度(MPa) $\geq 0.15$ ,破坏发生在保温材料中	JGJ 144
热阻	$(m^2 \cdot K/W)$	符合设计要求
单点锚固力	(kN) $\geq 0.30$	JG/T 287
抗冲击性	(J) 建筑物首层墙面及易受碰撞部位: $\geq 10$ ; 建筑其他层墙面及不易受碰撞部位: $\geq 3$	JGJ 144
抗风压值	(kPa) 不小于工程项目的风荷载设计值	
不透水性	系统内侧无渗透	
吸水量	$(kg/m^2)$ $\leq 0.5$	
水蒸气渗透性能	$[g/(m^2 \cdot h)]$ 防护层渗透量大于保温层透过量	JGJ 144
热阻	符合设计要求	
抗震性	设防烈度下饰面层及外保温一体板无脱落	
燃烧性能	A1	JGJ 144

表1 轻质石材烧结一体板的尺寸允许偏差

项目	允许偏差(mm)	试验方法
长度	$\pm 2.0$	JG/T 511-2017 GB/T 6342
宽度	$\pm 2.0$	
厚度	0, +1.0	
对角线	$\leq 3.0$	
翘曲	$\leq 2.0$	
垂直度偏差	$\leq 2.0$	
板面平整度	$\pm 1.0$	
保温层厚度	0, +1.0	

胶粘剂性能指标

检验项目	性能要求	检验方法
拉伸粘结强度(MPa)	与保温装饰板: 原强度 $\geq 0.15$ ,破坏发生在保温材料中 与水泥砂浆: 原强度 $\geq 0.7$ 耐水强度 $\geq 0.5$	JGJ 144
可操作时间(h)	1.5~4.0	JG 149

出图章: ( SEAL )

注册执业章 REGISTERED PRACTICE SIGNET	
姓名 NAME	雷琦
注册印章号 REGISTERED SIGNET NO.	5100063-011
注册证书号 REGISTERED CERTIFICATE NO.	20085100980
建设单位: ( CLIENT )	

广安市广安区人民医院

设计项目名称 PROJECT NAME	广安市广安区人民医院三期工程建设项目
子项名称 SUB PROJECT	科研学术楼

图名: ( DNG NAME )

轻质石材烧结保温一体板节点详图

单位 unit :		比例 scale :
设计总负责人 PROJECT LEADER	雷琦	雷琦
设计项目经理 DESIGN MANAGER	黄烈业	黄烈业
专业负责人 DIVISION CHIEF	雷琦	雷琦
设计 DESIGNED BY	尹恒	尹恒
校对 CHECKED BY	徐代琼	徐代琼
审核 APPROVED BY	张崇陵	张崇陵
审定 APPROVED BY	雷琦	雷琦
设计号 PROJECT NO.	ZQAZ2022-ZB06008	
图别 DNG TYPE	建施	图纸编号 DNG NO.
版本号 Ver.	第一版	日期 DATE
		2023.03