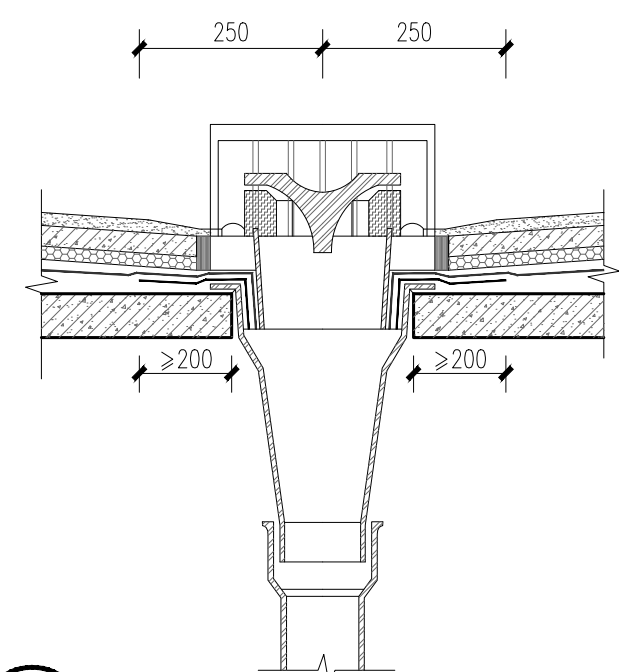


中其建築规划设计有限公司
CH+ Architecture Design and Planning Co., Ltd.

证书编号: 甲级 A151000637

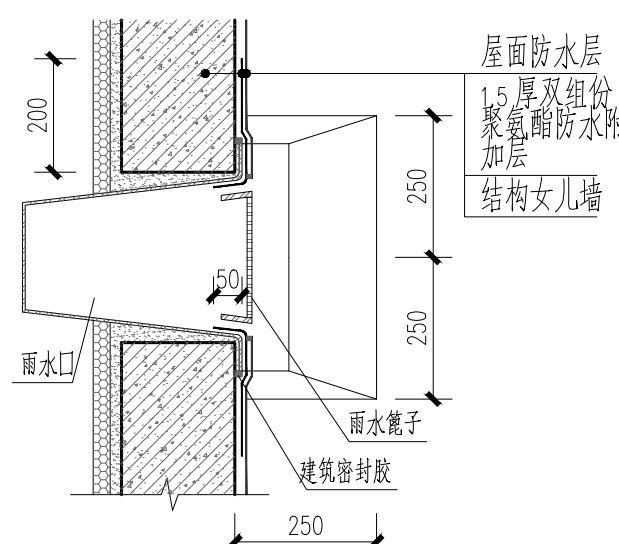
联系电话: 028-61557588

地址: 中国(四川)自由贸易试验区成都高新区锦晖西一街799号1栋2单元



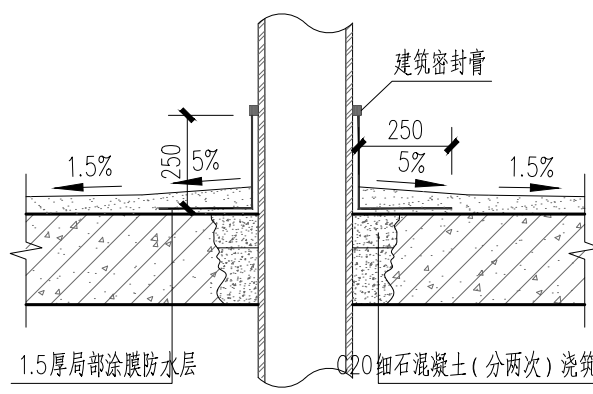
① 平屋面立管排水雨水口

施工控制要点: 1. 出屋面雨水口预埋结构高度控制。
2. 立排雨水口周边200mm以内的建筑找坡要大于5%。
3. 雨水口上方增加雨水罩。
4. 防水层卷入雨水管不少于50mm。



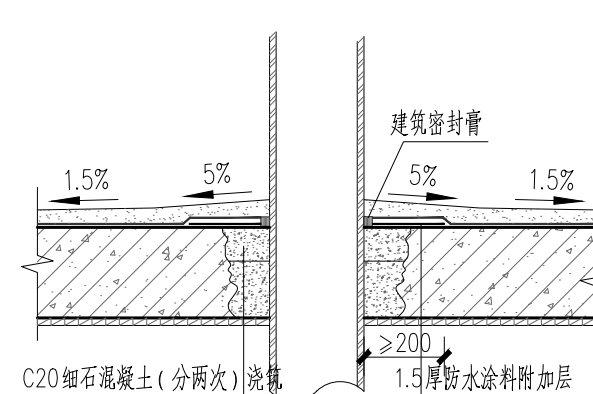
② 平屋面女儿墙侧排(横式)雨水口节点构造简图

施工控制要点: 1. 防水层卷入雨水管不少于50mm。



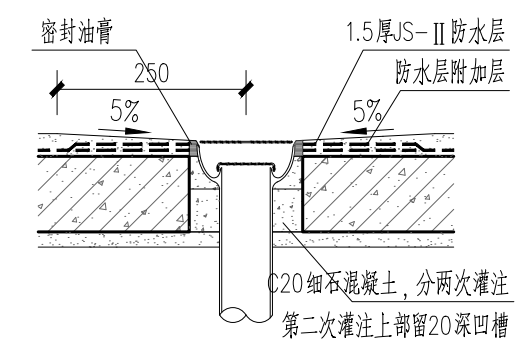
3a 穿楼板排水管道构造简图1

施工控制要点: 1. 预留洞封堵不得采用铁丝穿模。
注: 有管道穿模板采用止水带处理, 一次浇注成型。
当采用管道直埋时, 应严格按照防水措施。

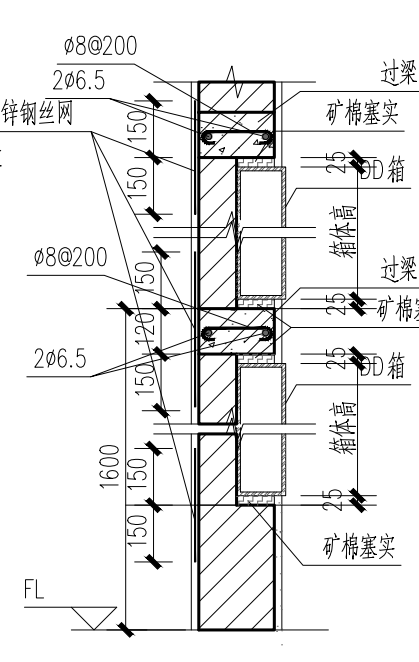


3b 穿楼板排水管道构造简图2

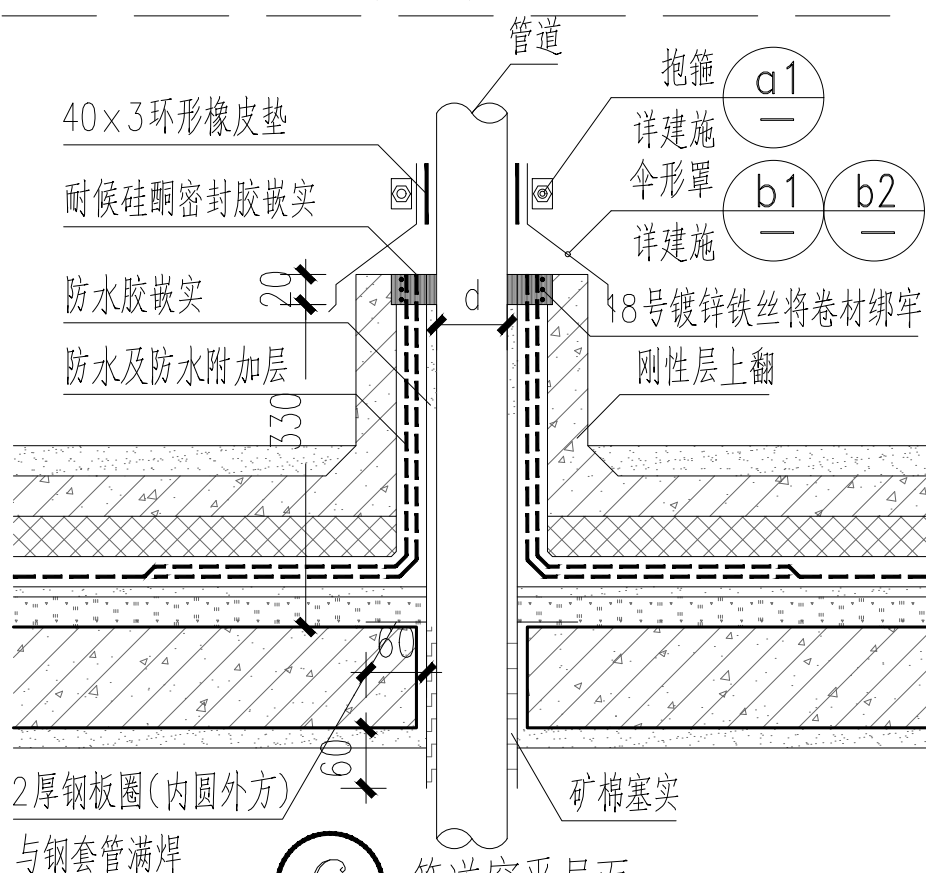
施工控制要点: 1. 预留洞封堵不得采用铁丝穿模。



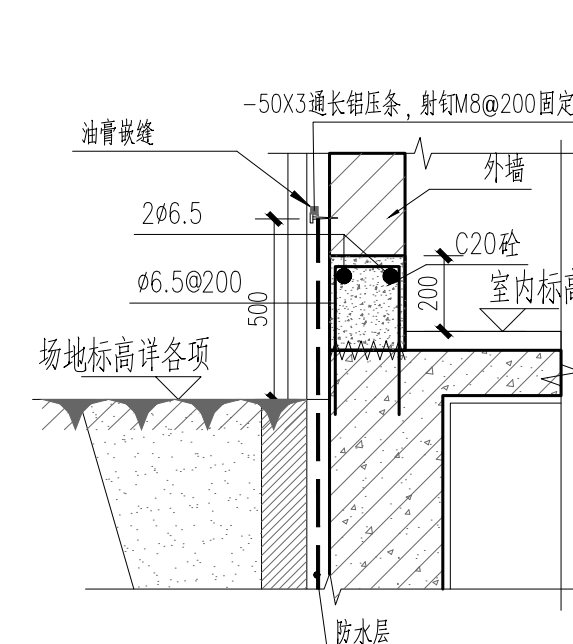
④ 地漏穿楼板 1:10



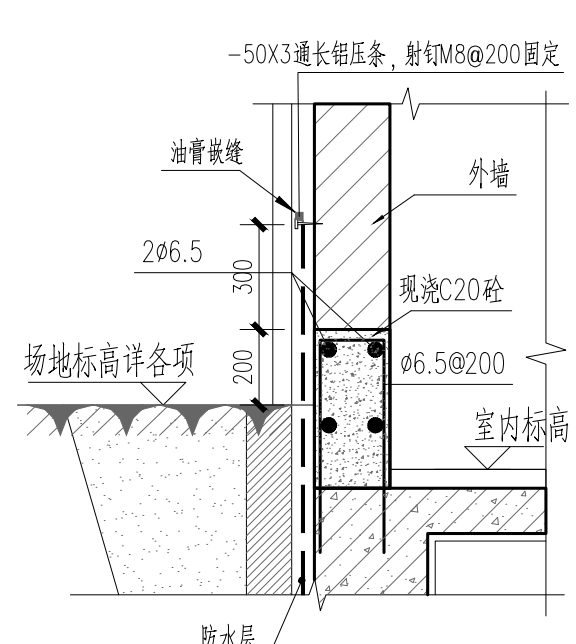
⑤ 配电箱安装图 1:20



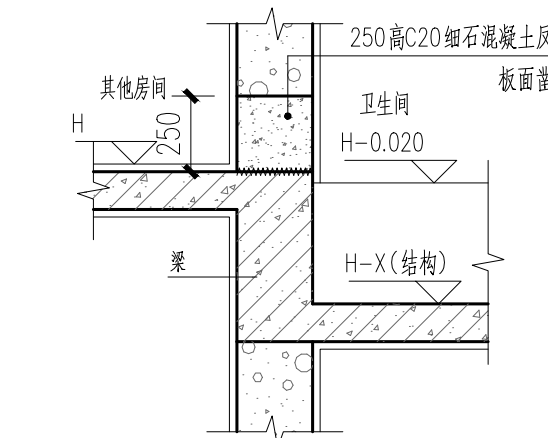
⑥ 管道穿屋面 1:5



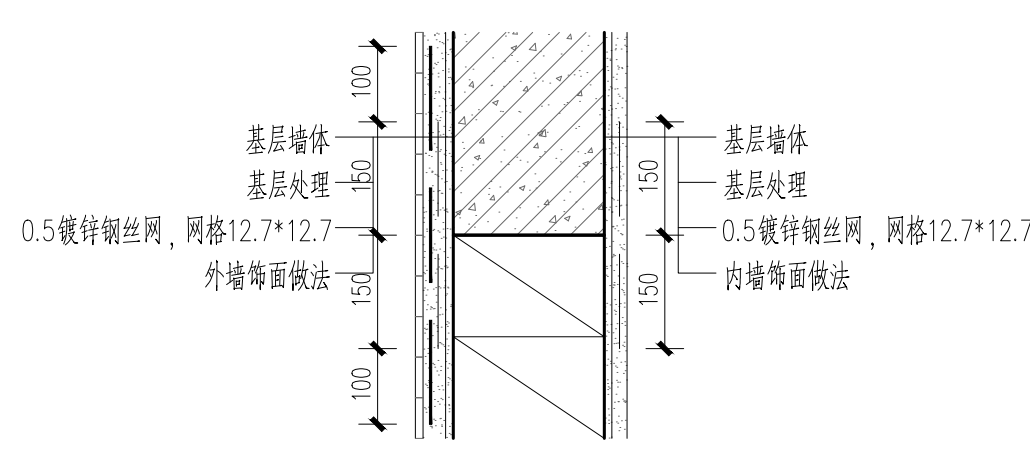
⑦ 室内外交接处防水上翻做法2



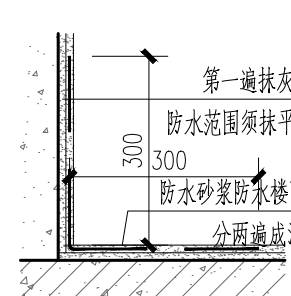
⑧ 室内外交接处防水上翻做法1



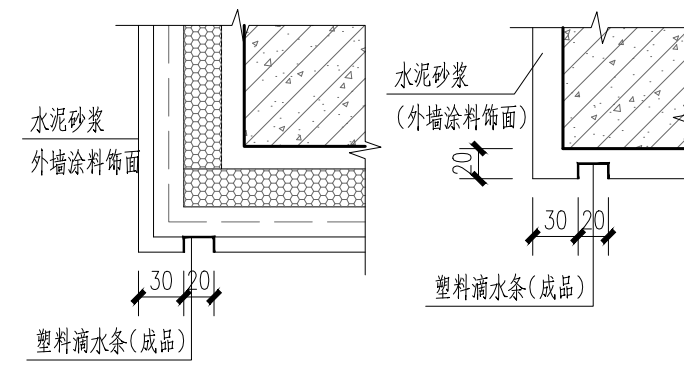
⑨ 卫生间墙体砼翻边大样



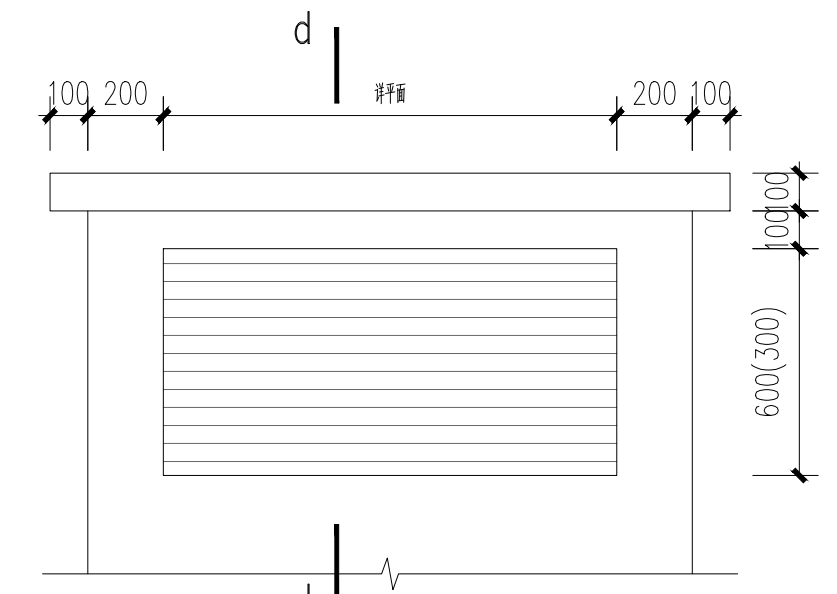
⑩ 两种材料的墙体交接构造 1:10



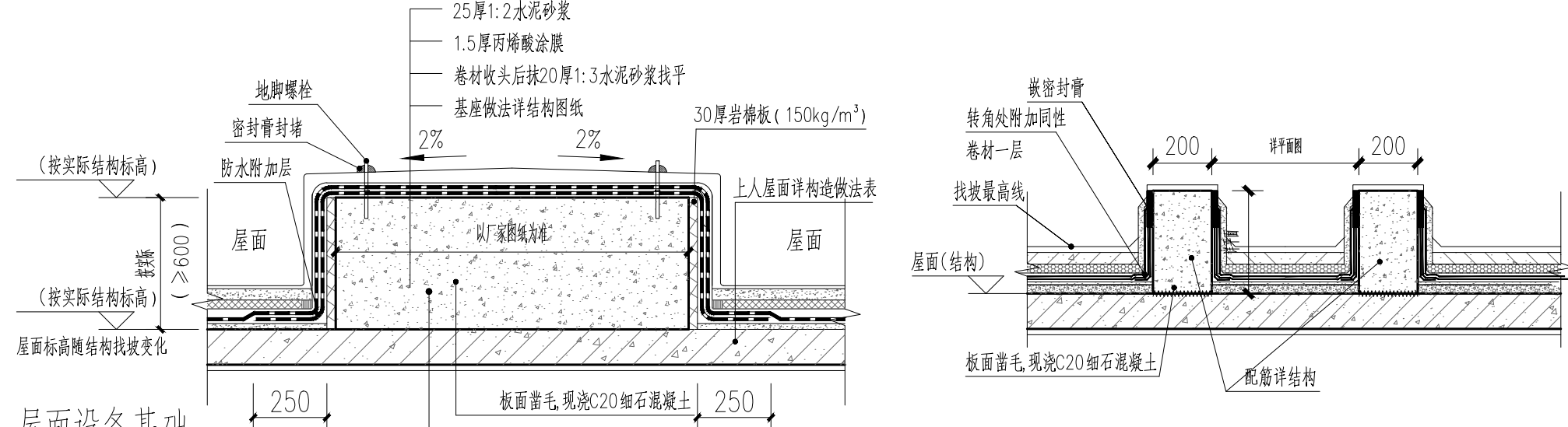
⑪ 水泥砂浆防水楼面泛水



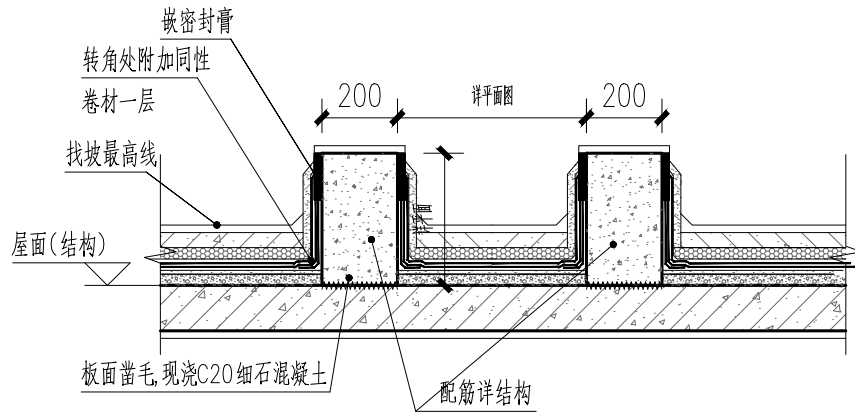
⑫ 滴水 1:5



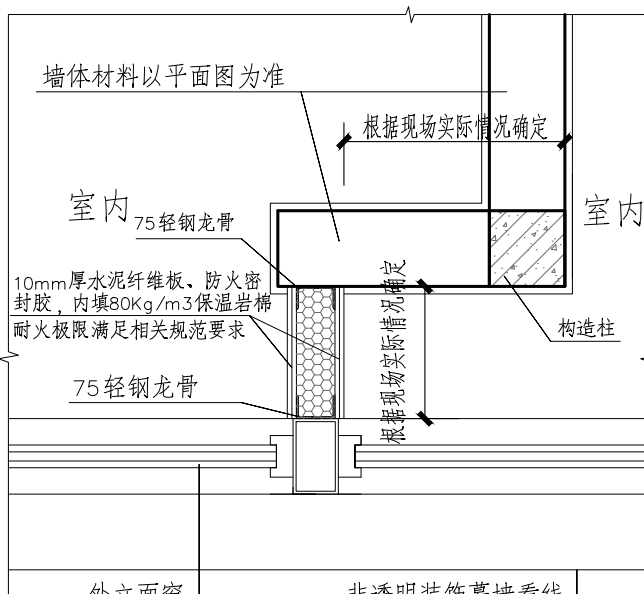
⑬ 屋面设备基础



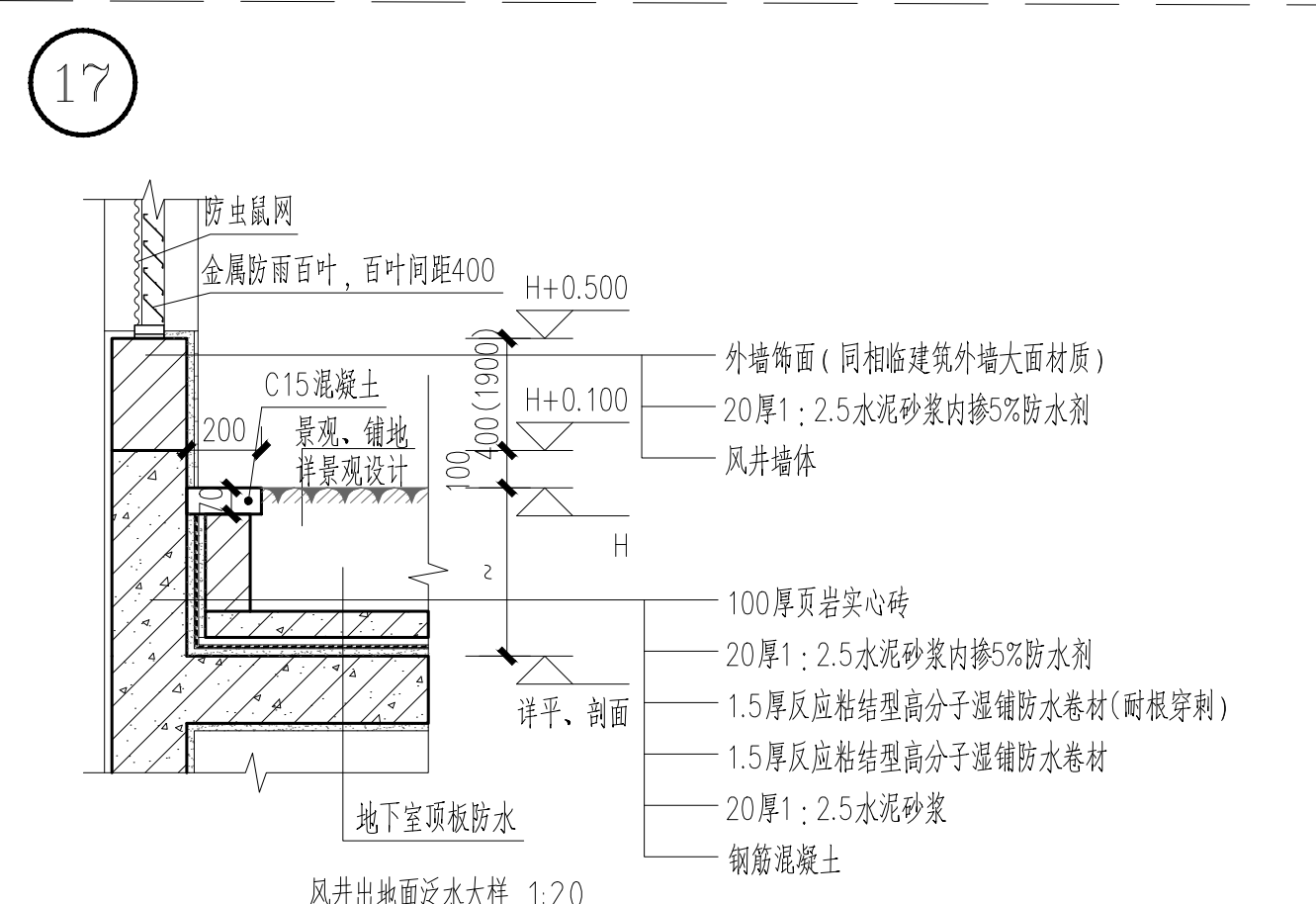
⑭ 屋面条形设备基础 1:20



⑮ 室内空调机房设备基础

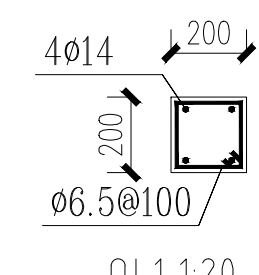
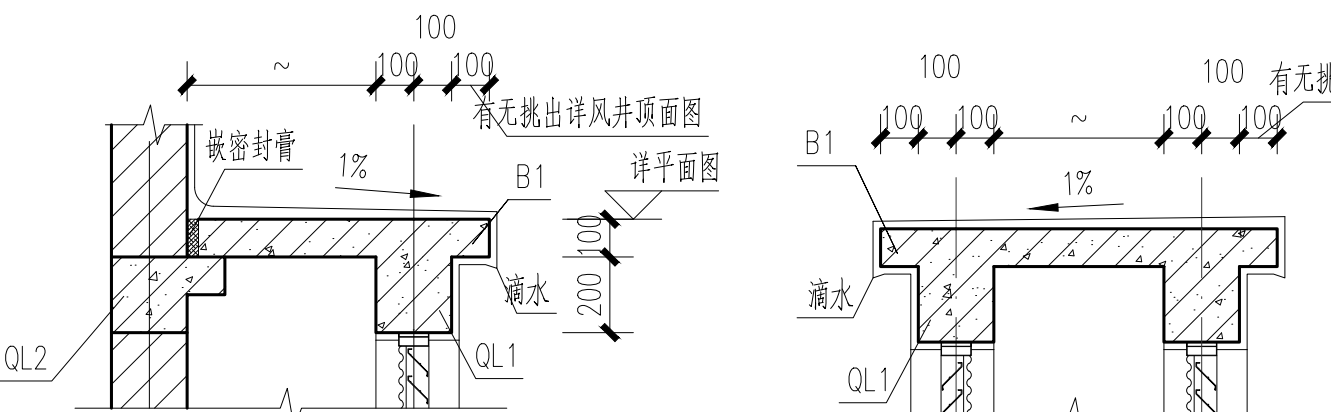


⑯ 内隔墙与外窗交界处构造节点

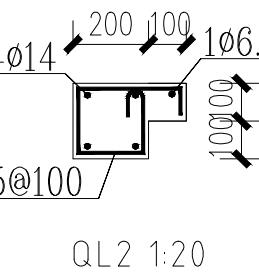


地下室顶板防水

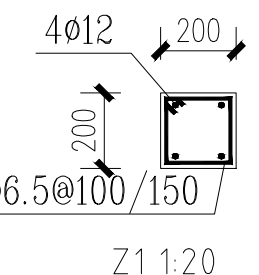
风井出地面泛水大样 1:20



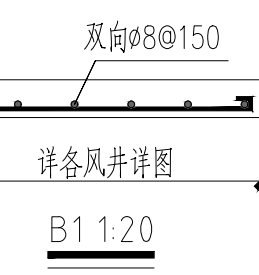
QL1 1:20



QL2 1:20



Z1 1:20



B1 1:20

出图章: (SEAL)

注册执业章
REGISTERED PRACTICE SIGNET
姓名 NAME 雷琦
注册印章号 REGISTERED SIGNET NO. 5100063-011
注册证书号 REGISTERED CERTIFICATE NO. 20085100980

建设单位: (CLIENT)

广安市广安区人民医院

设计项目名称 PROJECT NAME 广安市广安区人民医院三期工程建设项目

子项名称 SUB-PROJECT 科研学术楼

图名: (Dwg. NAME)

通用节点详图

单位 unit: mm 比例 scale: 1:20

设计总负责人 PROJECT LEADER 雷琦

设计项目经理 DESIGN MANAGER 黄烈业

专业负责人 DIVISION CHIEF 雷琦

设计 DESIGNED BY 尹恒

校对 CHECKED BY 徐代琼

审核 CHECKED BY 张崇棣

审定 APPROVED BY 雷琦

设计号 PROJECT NO. ZQA2022-ZB06008

图别 Dwg. TYPE 建施

图纸编号 DWG. NO. 501

版本号 Ver. 第一版

日期 DATE 2023.03