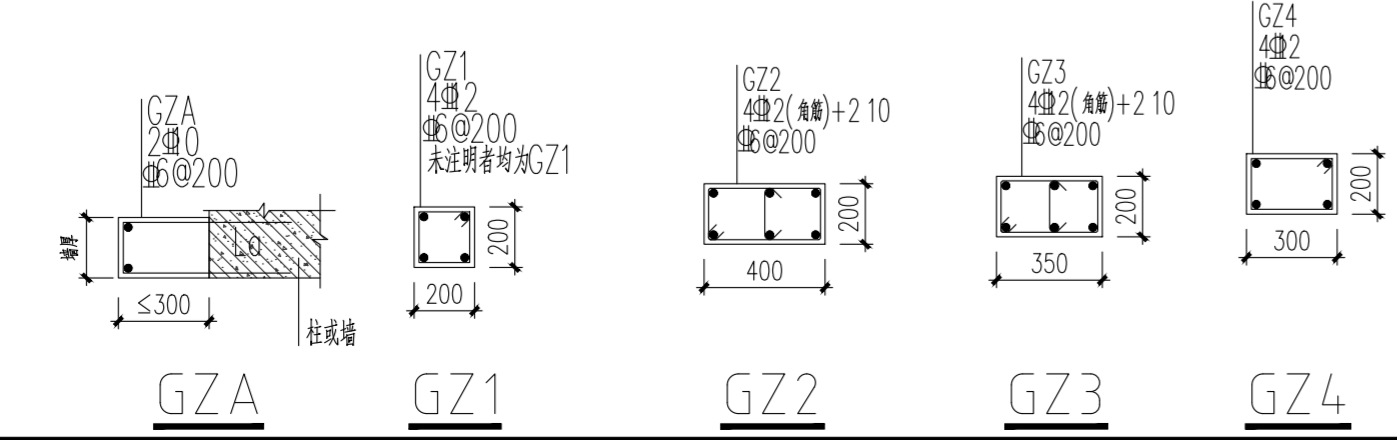
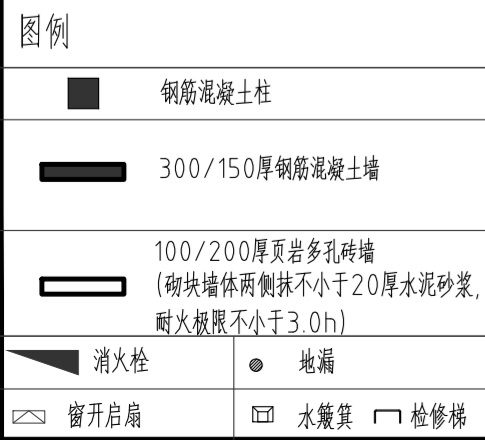
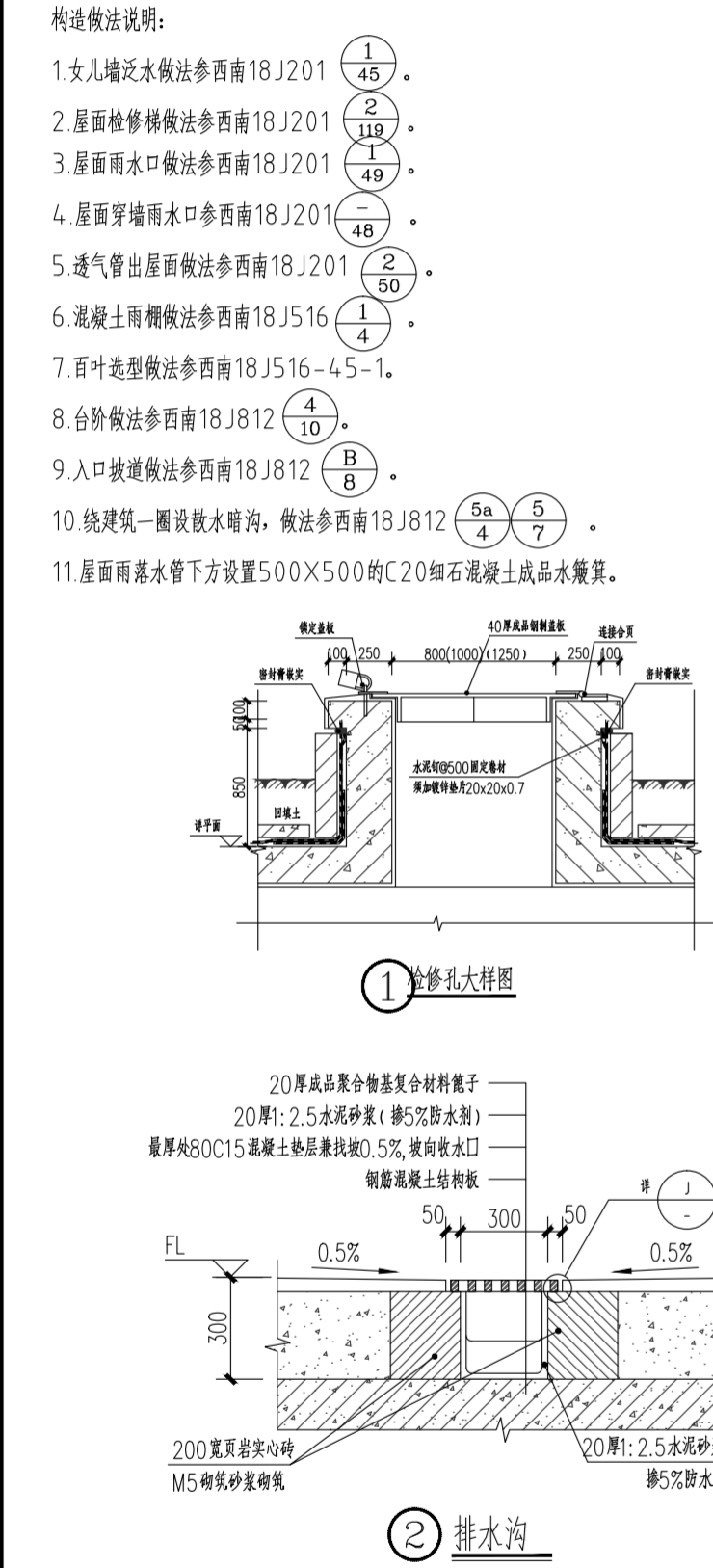


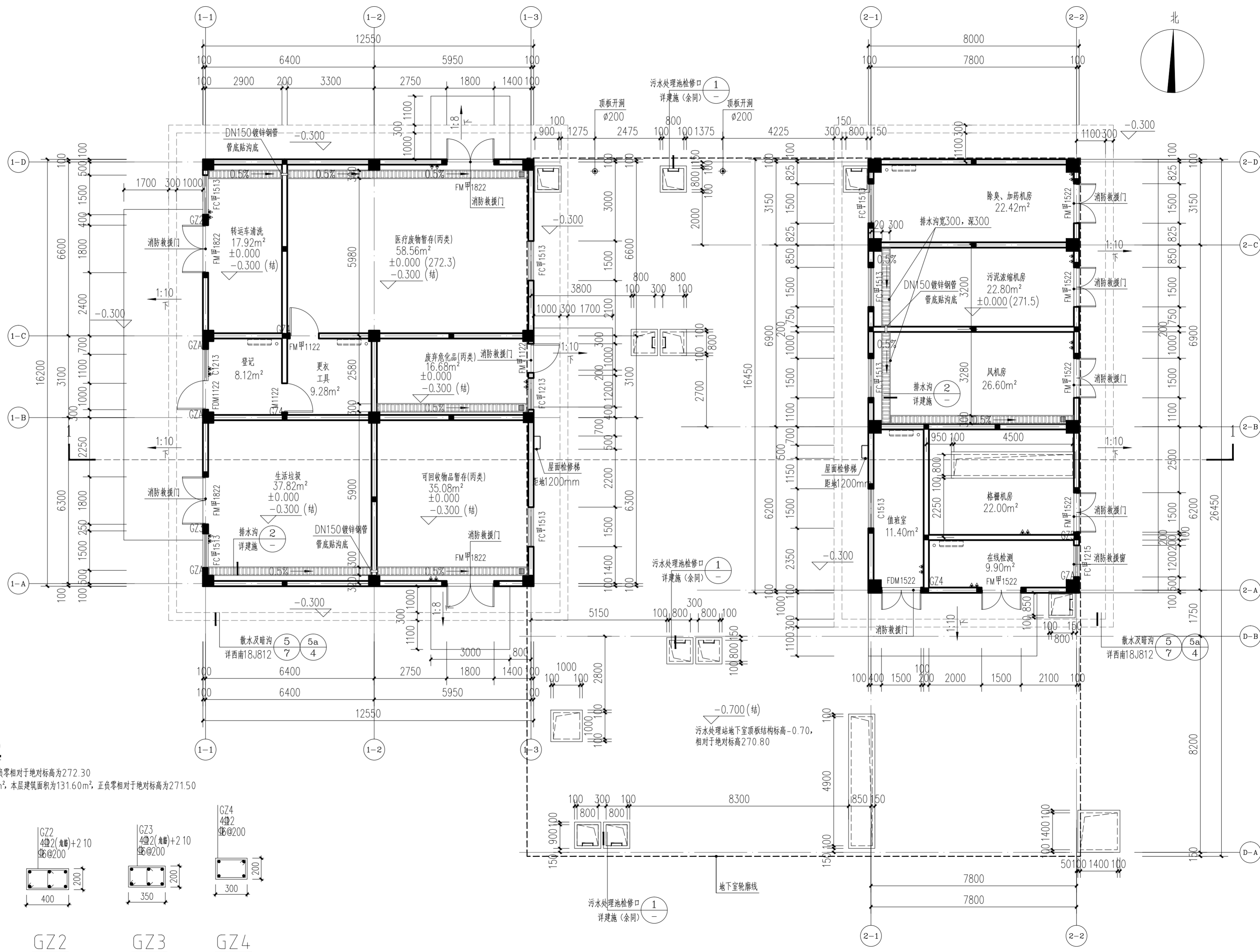
说明:
1.图中未标注墙厚详图例,未标注墙垛为100;200厚墙体定位在墙体中线位置,未定位的墙体其中线均位于轴线处。除特别注明者外,所有墙体均应自结构梁(板)面砌至结构梁(板)底;
2.填充墙
a.非承重的外围护墙采用200厚页岩多孔砖砌筑。
b.墙厚不大于120mm的内墙应为页岩实心砖,超过3m则需设置腰梁。
c.内墙在有水房间(卫生间、污洗间、淋浴间、水泵房、厨房等)应沿房间四周墙体底部(门洞除外)在楼面板板上现浇混凝土翻边高200做防渗带,混凝土强度C20,并与梁板同时现浇。外墙与屋面交接处,在楼面板板上现浇混凝土翻边高200做防渗带,混凝土强度C20。
d.内墙门窗洞口边至少120mm宽范围内的墙体及埋入回填层内的墙体应使用200mm或120mm页岩实心砖砌筑。
3.长度小于100mm的砌体墙垛且无法按规范要求砌筑,可采用C25细石混凝土浇筑。
4.各管井待管道安装完毕后,后浇混凝土楼板封堵(穿管处做防火处理)。
5.钢筋混凝土墙、板留洞、构造柱布置和做法及所有降板区域范围定位详结施。
6.地漏、卫生间洁具、雨水管、污水管、给水管及其穿梁处、电井留洞、设备管井留洞等均详相应的水施、电施、设施、结施定位。
7.屋面雨水口定位详水施:室外花池、铺装及绿化种类详景观施工图。
8.所有内部安装风管的风井隔墙需传风井内风管安装完毕检测合格后砌筑。
9.外立面窗台设置为完成面以上900mm。
构造做法说明:
1.女儿墙泛水做法参西南18J201。
2.屋面检修梯做法参西南18J201。
3.屋面雨水口做法参西南18J201。
4.屋面穿墙雨水口参西南18J201。
5.透气管出屋面做法参西南18J201。
6.混凝土雨棚做法参西南18J516。
7.百叶选型做法参西南18J516-45-1。
8.台阶做法参西南18J812。
9.入口坡道做法参西南18J812。
10.绕建筑一圈设散水暗沟,做法参西南18J812。
11.屋面雨水管下方设置500X500的C20细石混凝土成品水簸箕。



一层平面图 1:100

垃圾站建筑面积为203.31m²,正负零相对于绝对标高为272.30

污水处理站总建筑面积为691.64m²,本层建筑面积为131.60m²,正负零相对于绝对标高为271.50



中筑建策规划设计有限公司

CH⁺ Architecture Design and Planning Co.,Ltd

证书编号: 甲级 A151000637

联系电话: 028-61557558

地址: 中国(四川)自由贸易试验区成都高新区锦晖西一街99号1栋2单元

出图章: (SEAL)

注册执业章 REGISTERED PRACTICE SIGNET		
姓名 NAME	雷琦	
注册印章号 REGISTERED SIGNET NO.	5100063-011	
注册证书号 REGISTERED CERTIFICATE NO.	20085100980	
建设单位: (CLIENT)		
广安市广安区人民医院		

设计项目名 PROJECT NAME	广安市广安区人民医院三期工程建设项目	
子项名称 SUB PROJECT	垃圾站、污水处理站	

图名: (DWG. NAME)

一层平面图

单位 unit : mm 比例 scale : 1:100

设计总负责人 PROJECT LEADER	雷琦	
设计项目经理 DESIGN MANAGER	黄烈业	
专业负责人 DIVISION CHIEF	雷琦	
设计 DESIGNED BY	周津生	
校对 PROCESSED BY	黄烈业	
审核 CHECKED BY	张崇陵	
审定 APPROVED BY	雷琦	
设计号 PROJECT NO.	ZQA2022-ZB06008	
图别 DWG TYPE	建施	图纸编号 DWG. NO. 102
版本号 Ver.	第一版	日期 DATE 2023.03